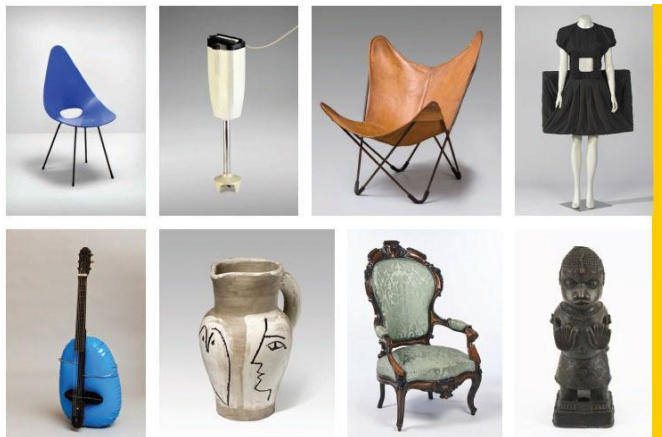


PATRIMONIA'M COL·LECCIONS

En les darreres dècades les propostes educatives dels museus s'han repensat amb noves fórmules comunicatives en relació als diferents sectors del públic, especialment en relació al públic escolar.

Amb la intenció de transcendir la perspectiva tradicional de relació museu/escola basada en visites puntuals on l'alumnat s'erigia com a mer receptor de narratives creades pel museu, es proposa un programa de participació activa entre els museus i el centres educatius, basat en la co-creació d'interpretacions del patrimoni on l'alumnat n'és el motor i el protagonista. Cada centre educatiu treballarà de la mà d'un museu participant de l'Institut de Cultura de Barcelona patrimoniant una de les seves col·leccions o elements patrimonials que esdevindran l'eix sobre el que desenvolupar un projecte transversal d'interpretació i difusió del patrimoni.



A QUI VA ADREÇAT

Centres públics i concertats

ETAPA

Cicle superior de primària i primer cicle d'ESO

DURADA

Plurianual

CONTEXT

- Antecedents: prenent com a inspiració experiències prèvies en l'àmbit europeu i català per diferents entitats i institucions, aquest programa planteja una forma de col·laboració entre el museu i els centres educatius de primària i secundària per al coneixement del patrimoni històric i cultural, la seva valoració i la construcció d'una relació de vinculació amb ell.
- Justificar la necessitat i oportunitat del Programa: a partir de l'estudi de les col·leccions i/o elements patrimonials de diferents institucions culturals o museístiques, els centres educatius vetllaran pel coneixement i difusió d'aquestes. Es propicia un diàleg obert entre el museu i el



centre educatiu que fomentarà un aprenentatge significatiu i competencial, amb l'alumnat com a protagonista del seu propi procés d'aprenentatge. El programa implica que l'alumnat conegui, estudiï, preservi i difongui les col·leccions dels museus i que adquireixi un compromís actiu amb el llegat patrimonial.

- Descriure marc de referència: "Patrimonia'm Col·leccions", és el programa del CEB i l'Institut de Cultura de Barcelona que vincula les col·leccions dels museus (ICUB) i centres educatius de Barcelona.

OBJECTIUS

- Apropar les col·leccions dels museus de l'Institut de Cultura de Barcelona als centres educatius.
- Fomentar la participació activa de l'alumnat en el procés del coneixement museístic.
- Afavorir la cohesió social, l'esperit crític i l'empatia.

A QUI VA ADREÇAT

Centres d'educació primària (cicle superior, preferiblement 6è) i centres d'educació secundària obligatòria (1r cicle). En funció del museu participant el programa anirà dirigit a primària o secundària.

Relació de museus participants titularitat ICUB:

MUSEU	Col·lecció/Element patrimonial	Etape Educativa
Museu del Disseny ¹	Plafó de rajoles: La xocolatada, 1710	Primària (C.S)
Museu Etnològic i de Cultures del Món (seu Parc de Montjuïc) ¹	Col·lecció: Els Oficis tradicionals	Primària (C.S)
Museu Marès ²	El Gabinet del col·leccionista, sala de les diversions: Juguem? El rols i valors socials a les joguines d'ara i abans.	Primària (C.S)
Museu Etnològic i de Cultures del Món (seu Montcada) ²	Màscares, usos i significats.	Primària (C.S)
El Born CCM ¹	El Rec Comtal: Memòries del Rec Comtal.	1r cicle d'ESO
Museu de la Música ¹	Col·lecció de guitarres	1r cicle d'ESO
Castell de Montjuïc ²	Mirador 360°: Reviu la història	1r cicle d'ESO
Monestir de Pedralbes ²	La Reina Elisenda i identitat de gènere	1r cicle d'ESO
Museu d'Història de Barcelona ²	Les Indianes a la ciutat de Barcelona	1r cicle d'ESO



¹ Davant les circumstàncies excepcionals derivades de l'evolució actual de la Covid-19 es prioritzarà la continuïtat dels centres educatius seleccionats a la Convocatòria Unificada de Programes del curs 2019-2020 per tal de poder realitzar el tancament de la formació, assessorament i activitats pendents de realitzar.

² Museus de l'Institut de Cultura de Barcelona que s'incorporen al programa el curs 2020-2021. Cada museu treballarà amb un centre educatiu de nova incorporació seleccionats a la Convocatòria Unificada de Programes curs 2020-2021.

DURADA

Plurianual

DESCRIPCIÓ

- Organització: a cadascun dels centres educatius seleccionats se li assignarà un museu participant de l'Institut de Cultura de Barcelona. Cada centre educatiu participa representat per un nivell escolar, no participarà tot el cicle. En el cas d'educació primària el programa està destinat a un dels dos nivells de cicle superior (preferiblement 6è) i en el cas de secundària a 1r cicle.
- Metodologia: el professorat participant haurà d'assistir a les sessions de formació a la seu del museu col·laborador i a les d'assessorament, per planificar el projecte, al centre educatiu (aproximació a l'element patrimonial des de múltiples punts de vista i establir línies de treball vinculades amb el currículum escolar i als interessos del grup-classe). Al final del projecte es realitzarà una presentació pública dels processos i activitats realitzades al voltant d'aquest.
- Suports/recursos del programa: Formació en patrimoni (del museu col·laborador de cada centre educatiu seleccionat) i assessorament al centre educatiu. Cada grup-classe participant gaudirà de tres activitats guiades gratuïtes al museu col·laborador vinculades al projecte.
- Calendari/implicació horària: Novembre-maig. Seminari de formació de 15h.
- Compromís del centre: assegurar la realització dels punts anteriors (organització, metodologia, assistència al seminari de formació,...).
- Durant el desenvolupament del projecte els docents comptaran amb el recolzament d'una coordinació tècnica portada a terme per especialistes en museus i educació. Cada centre educatiu comptarà amb tres hores d'assessorament en els seus respectius centres.

FORMACIÓ ASSOCIADA

Seminari de formació de 15 hores.

QUÈ S'ESPERA

S'espera que el programa hagi contribuït a:



- Apropar el patrimoni dels museus de l'ICUB als centres educatius de Barcelona.
- Promoure el coneixement i difusió del patrimoni dels museus de l'ICUB.
- Vincular activament els centres educatius amb els museus de l'ICUB.
- Afavorir l'esperit crític i l'empatia envers el patrimoni.
- Partir del patrimoni per forjar identitats, cohesió social i esperit de convivència.

CONTACTE

Cristina López
Consorti d'Educació de Barcelona
clopez37@xtec.cat



Barcelona Cultura