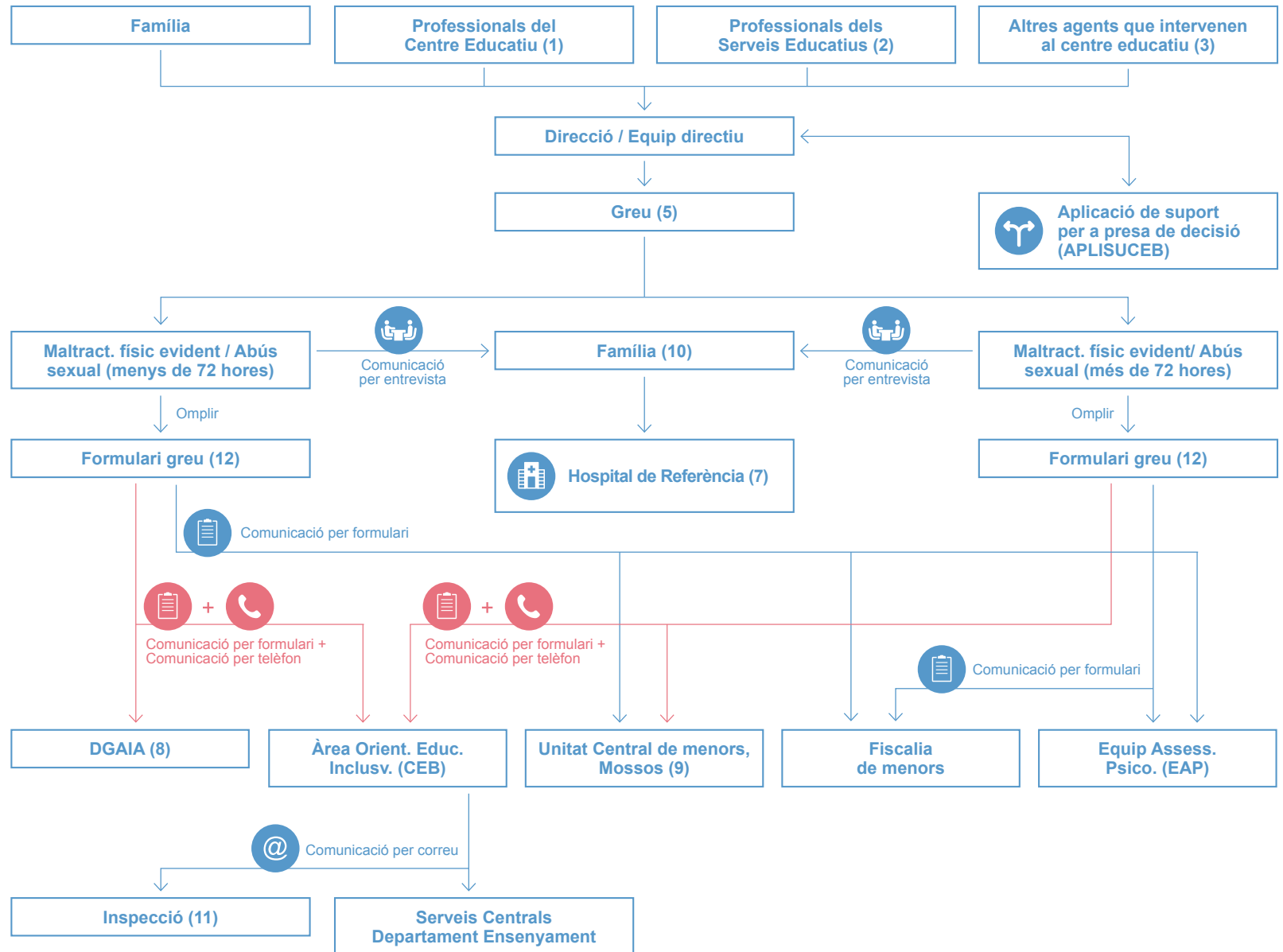


## Circuit d'actuació davant d'un cas de **maltractament d'un/a alumne/a** comès per personal docent, professionals d'atenció educativa, PAS o altres persones que intervinguin en l'àmbit escolar



( ) Trobareu la llegenda al revers del full

---

1. Director/a, professorat, tutor/a, personal del PAS, TEI, TIS... entre altres.

---

2. EAPS, LIC (llengua, Cohesió i cultura), treballador/a social, fisioterapeuta, logopeda...

---

3. Monitoratge de menjador, d'acollida, d'alumnat de NEE, d'activitats extraescolars, AMPA...

---

5. Maltractament greu es dona quan perilla la integritat física, psíquica o emocional de l'infant o adolescent que provoca o pot provocar danys significatius en el seu desenvolupament. Es posa a l'infant/adolescent en una situació que aconsella dur a terme accions protectores de forma immediata o bé fer un estudi urgent de la situació. Davant de dubte de si el maltractament és lleu/moderat/greu es pot consultar l'Aplicació de suport per a presa de decisió o el Mòdul Suport de Gestió del Risc, de la DGAIA.

---

7. En cas d'un maltractament físic evident i en cas abús sexual produït en les darreres 72 hores la direcció del centre es posarà immediatament en contacte amb l'Hospital de referència de la zona per tal de prendre les mesures que correspongui i traslladar l'infant o adolescent al centre hospitalari. Acompanyar al/la menor algun membre de l'equip directiu i/o tutor/a, en taxi. (Hospitals referència: Vall d'Hebron i Hospital Sant Joan de Déu).

En cas abús sexual o agressió sexual produït en les darreres 72 hores amb alumnat de 16 a 18 anys la direcció del centre es posarà immediatament en contacte amb l'Hospital de referència de la zona per tal de prendre les mesures que correspongui i traslladar l'adolescent al centre hospitalari.

Acompanyar al/la menor algun membre de l'equip directiu i/o tutor/a, en taxi (Hospital Clínic).

---

8. Telèfons per a la ciutat de Barcelona: 93 552 45 02 (si la direcció de la família pertany a un dels següents districtes: Sant Andreu, Horta Guinardó, Nou Barris, Sant Martí) / 93 552 44 49 (si la direcció de la família pertany a un dels següents districtes: Ciutat Vella, Sants-Montjuïc, Eixample, Gràcia, Les Corts, Sarrià, Sant Gervasi). Davant de casos greus, trucar sempre. Donen indicacions a seguir. La DGAIA farà el retorn informatiu al centre educatiu, comunicant les gestions que s'han dut a terme per escrit.

---

9. Si l'abús sexual s'ha produït en un període superior a les 72h els centres contacten amb la Unitat Central de Menors: 93 554 93 89 / 93 554 91 27 (24h). En tots els casos de maltractaments greus i d'abusos sexuals convé informar immediatament a la unitat especialitzada de policia (Unitat Central de Menors) per tal que puguin valorar si cal protecció per les persones, comprovar la situació de risc d'altres infants o dur a terme actuacions urgents de policia judicial.

---

10. La direcció del centre informarà la família de l'infant o adolescent de les actuacions que s'estiguin realitzant.

---

11. La comunicació la rebrà el cap d'inspecció.

---

12. La comunicació als diferents estaments (CEB, Inspecció, Unitat Central de Menors, Fiscalia, EAP i DGAIA) es realitzarà per correu després d'omplir el formulari on-line greu.

**Treballem per un model preventiu i restaurador**