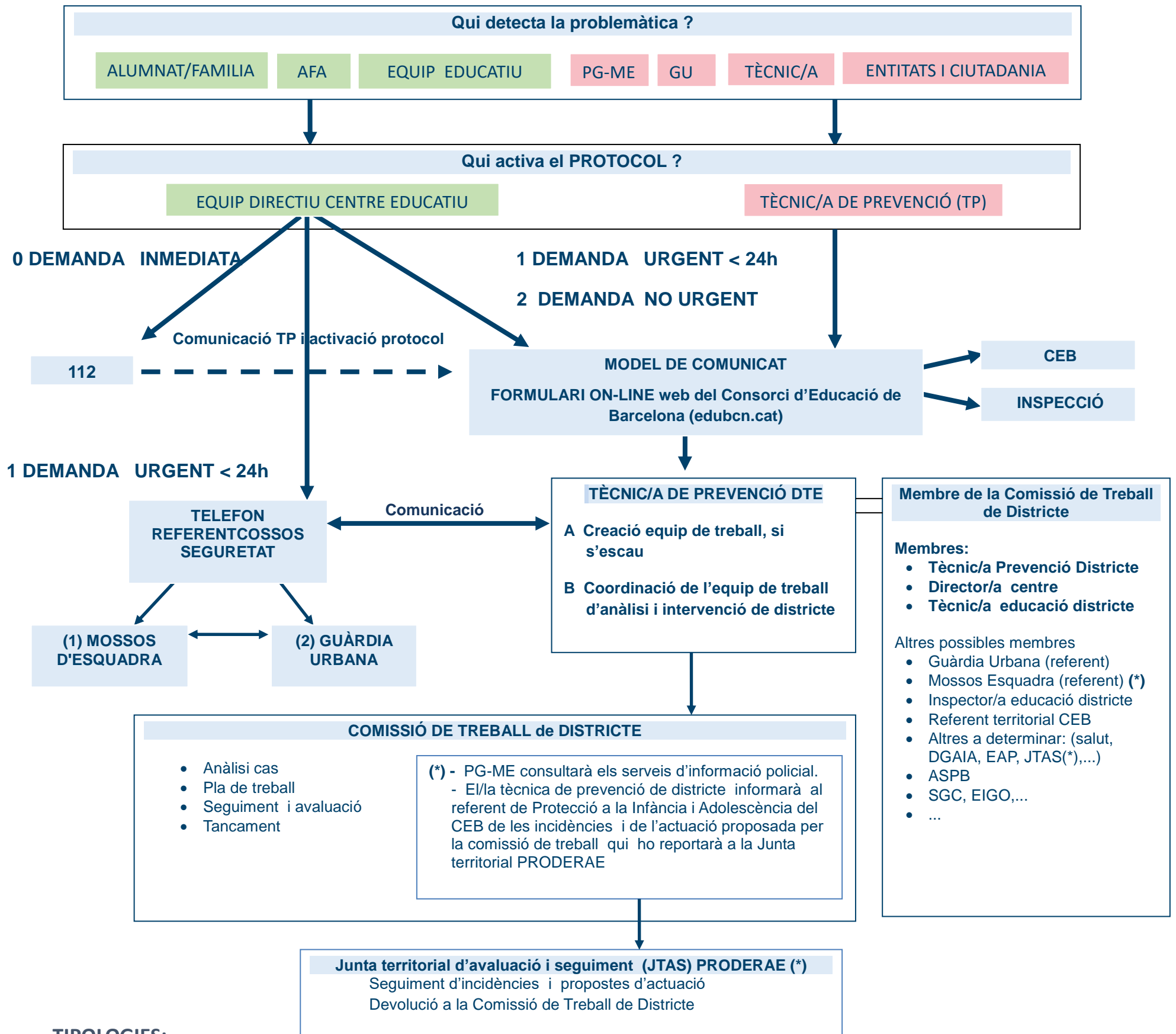


Circuit de resposta a les demandes d'intervenció dels centres educatius i el seu entorn en matèria de prevenció i seguretat ciutadana

DISTRICTE DE SANT ANDREU



TIPOLOGIES:

PERSONES

Accions grupals i/o amb impacte a la comunitat educativa o l'entorn del centre

- Indicis o elements d'extremismes violents (*)
- Presència persones o grups conflictius aliens al centre
- Baralles i agressions, amenaces, coaccions...
- Protecció de la imatge personal
- Homofòbia, racisme i xenofòbia
- Comportaments disocials

PATRIMONI

- Furt
- Robatori amb força
- Robatori amb violència i intimidació
- Apropiació indeguda
- Danys (vandalisme...)
- Deslluïment béns mobles

SALUT PÚBLICA

Accions grupals i/o amb impacte a la comunitat educativa o l'entorn del centre

- Consum i tràfic de substàncies estupefaents
- Consum de substàncies legals: alcohol i tabac

Professionals de contacte del districte		Telèfon
Tècnica de prevenció:	Susanna Descals	sdescals@bcn.cat . Telèfon 690 995 415
Mossos d'Esquadra (1):	Cap ORC territorial	933 002 296 ext.48753 / 933 618 800 Contactar preferentment per correu electrònic: itpg31422@gencat.cat
Guàrdia Urbana (2):	Cap Unitat Territorial	932 563 073 ajimenezro@bcn.cat .
Enllaç al formulari de comunicació		