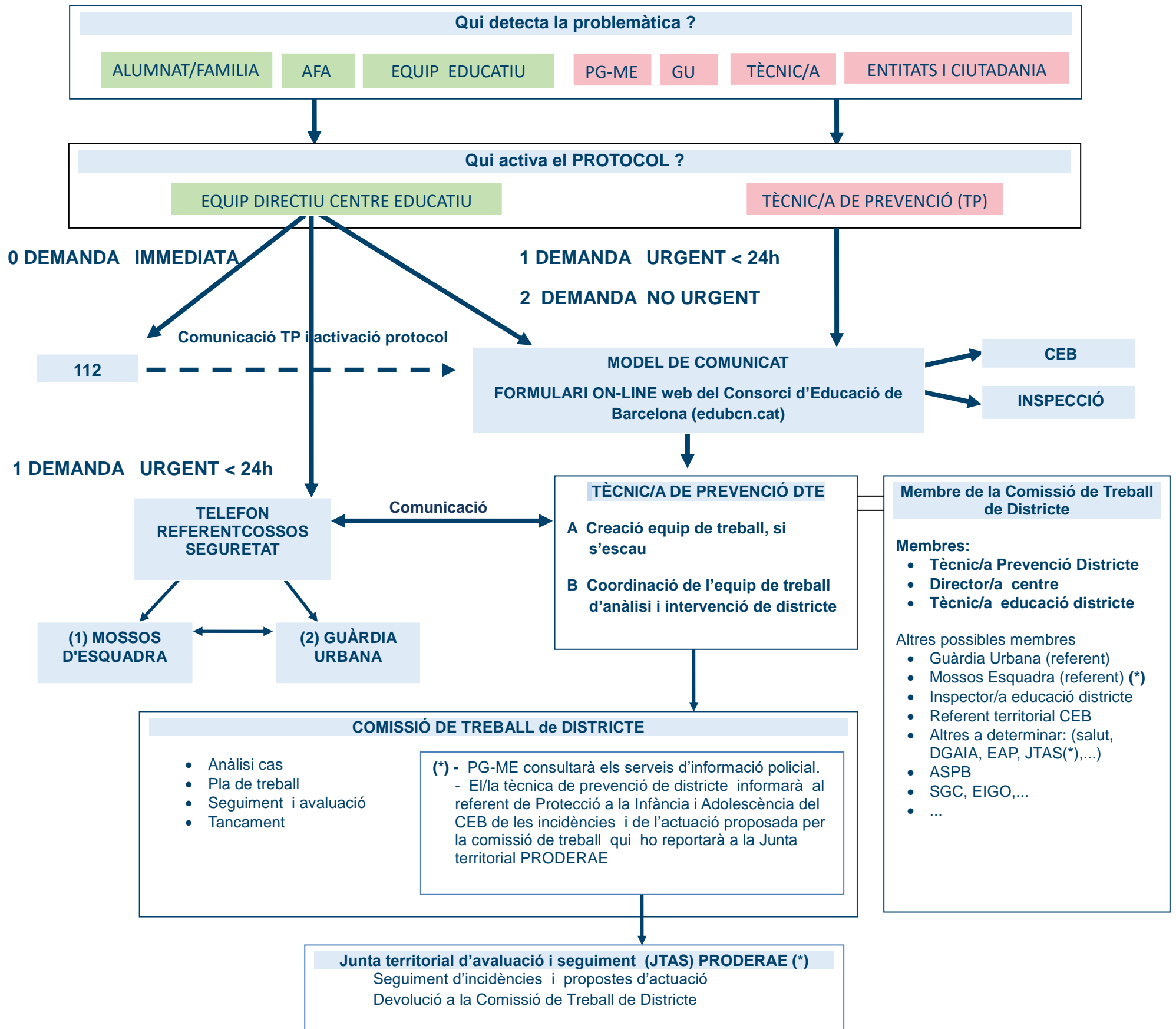


Circuit de resposta a les demandes d'intervenció dels centres educatius i el seu entorn en matèria de prevenció i seguretat ciutadana

DISTRICTE DE SARRIÀ-SANT GERVASI



TIPOLOGIES:

<p>PERSONES</p> <p>Accions grupals i/o amb impacte a la comunitat educativa o l'entorn del centre</p> <ul style="list-style-type: none"> Indicis o elements d'extremismes violents (*) Presència persones o grups conflictius aliens al centre Baralles i agressions, amenaces, coaccions... Protecció de la imatge personal Homofòbia, racisme i xenofòbia Comportaments disocials 	<p>PATRIMONI</p> <ul style="list-style-type: none"> Furt Robatori amb força Robatori amb violència i intimidació Apropiació indeguda Danys (vandalisme...) Deslluiment béns mobles 	<p>SALUT PÚBLICA</p> <p>Accions grupals i/o amb impacte a la comunitat educativa o l'entorn del centre</p> <ul style="list-style-type: none"> Consum i tràfic de substàncies estupefaents Consum de substàncies legals: alcohol i tabac
--	---	--

Professionals de contacte del districte		Telèfon
Tècnic/a de prevenció:	Gabriel Barbeta	932 914 303 / 689 134 196
Mossos d'Esquadra(1):	Cap ORC territorial	933 002 296 ext.48543 / 933 062 310
Guàrdia Urbana (2):	Cap Unitat Territorial	932 914 353
Enllaç al formulari de comunicació		