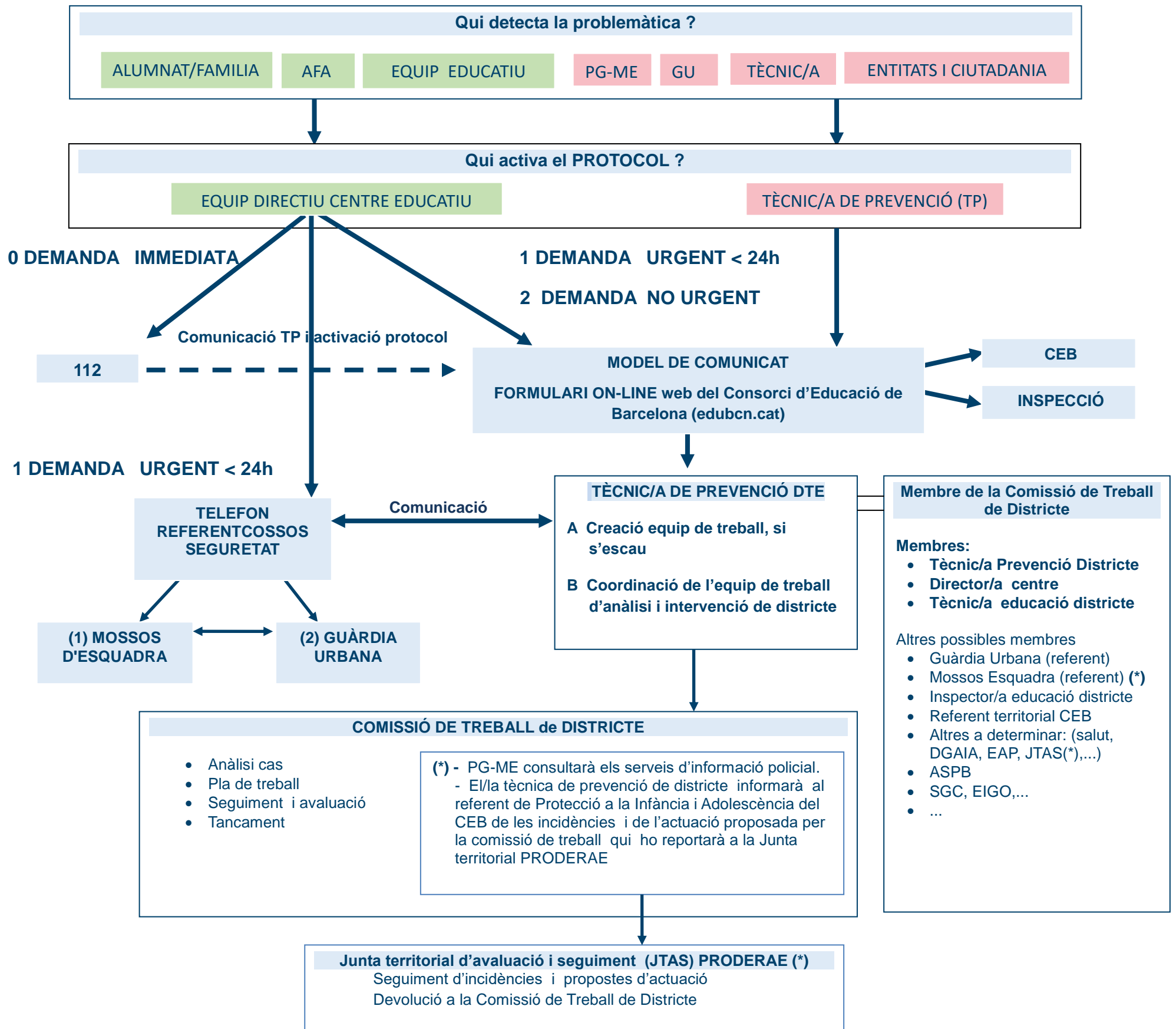


## Circuit de resposta a les demandes d'intervenció dels centres educatius i el seu entorn en matèria de prevenció i seguretat ciutadana

### DISTRICTE DE L'EIXAMPLE



#### TIPOLOGIES:

<p><b>PERSONES</b></p> <p>Accions grupals i/o amb impacte a la comunitat educativa o l'entorn del centre</p> <ul style="list-style-type: none"> <li>Indicis o elements d'extremismes violents (*)</li> <li>Presència persones o grups conflictius aliens al centre</li> <li>Baralles i agressions, amenaces, coaccions...</li> <li>Protecció de la imatge personal</li> <li>Homofòbia, racisme i xenofòbia</li> <li>Comportaments disocials</li> </ul>	<p><b>PATRIMONI</b></p> <ul style="list-style-type: none"> <li>Furt</li> <li>Robatori amb força</li> <li>Robatori amb violència i intimidació</li> <li>Apropiació indeguda</li> <li>Danys (vandalisme...)</li> <li>Deslluiment béns mobles</li> </ul>	<p><b>SALUT PÚBLICA</b></p> <p>Accions grupals i/o amb impacte a la comunitat educativa o l'entorn del centre</p> <ul style="list-style-type: none"> <li>Consum i tràfic de substàncies estupefaents</li> <li>Consum de substàncies legals: alcohol i tabac</li> </ul>
--	---	--

Professionals de contacte del districte		Telèfon
Tècnic/a de prevenció:	Anna Guitart Garcia	93 291 49 19 / 667 451 495
Mossos d'Esquadra(1):	Cap ORC territorial	933 002 296 ext.49037 933 554 270
Guàrdia Urbana (2):	Cap Unitat Territorial	932 562 330
<a href="#">Enllaç al formulari de comunicació</a>		