

PREINSCRIPCIÓ ESCOLAR PER AL CURS 2022-2023 | ESO

SESSIÓ INFORMATIVA PER A FAMÍLIES

 **Consorci
d'Educació
de Barcelona**

Consorti de:

 **Generalitat
de Catalunya**

 **Ajuntament
de Barcelona**

Benvinguts i benvingudes

De l'escola a l'institut,
un pas de continuïtat



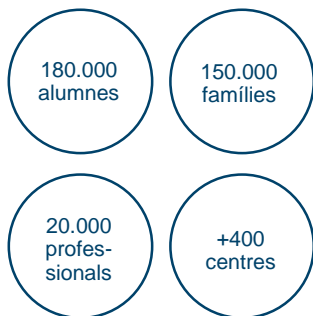
Continuem fent equip

Tots tenim un paper en
l'educació dels infants i joves.
No només els centres
educatius i professionals.



Totes i tots hi tenim un paper

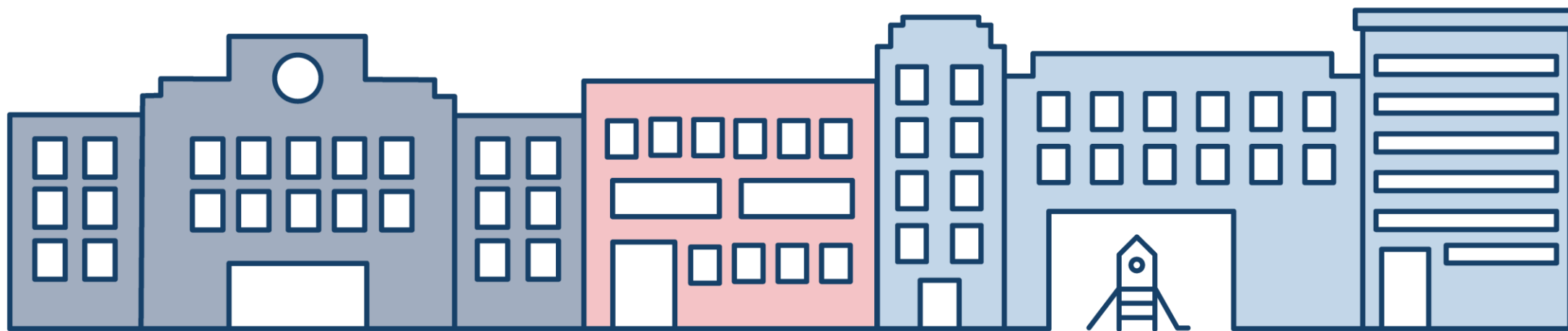
Fem equip a cada escola



Fem equip amb els i les professionals i recursos educatius



Fem equip a cada barri i la ciutat



Tenim un pla per fer de l'educació una estratègia de futur i de ciutat



Adequació dels
equipaments



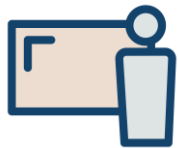
Pla
digital



Xarxes
professionals



Entorn i
extraescolars



Equips
educatius



Educació
inclusiva



Equitat i lluita contra la
segregació



Innovació educativa
competencial

Apostem per una educació inclusiva a l'escola ordinària

Perquè tots els infants i joves són diferents, totes les escoles i instituts estan preparats per **atendre qualsevol alumne amb necessitats lleus, moderades o altes** de seguiment educatiu relacionat amb:

- ✓ **retards en el desenvolupament** de l'infant o dificultats de l'aprenentatge,
- ✓ trastorns i afectacions de **salut emocional**,
- ✓ **discapacitats** (físiques, visuals, auditives, cognitives...) i **trastorns** de conducta, autisme...



NOVETAT!

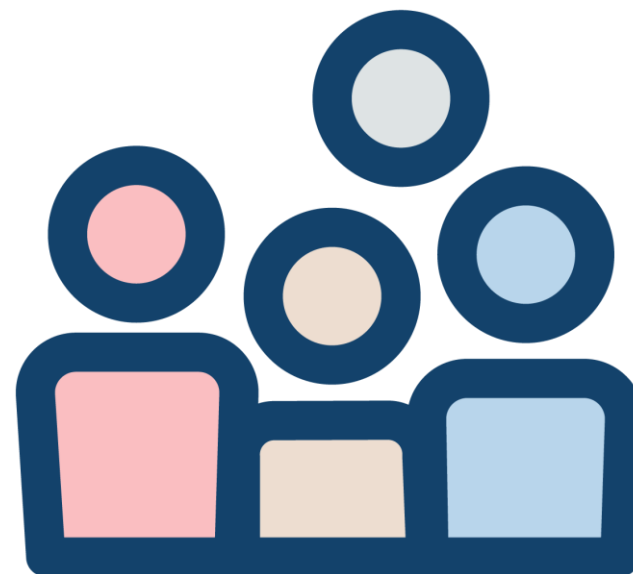
Sessions informatives per a famílies amb infants amb necessitats educatives específiques

És èxit educatiu si ho és per a totes i tots



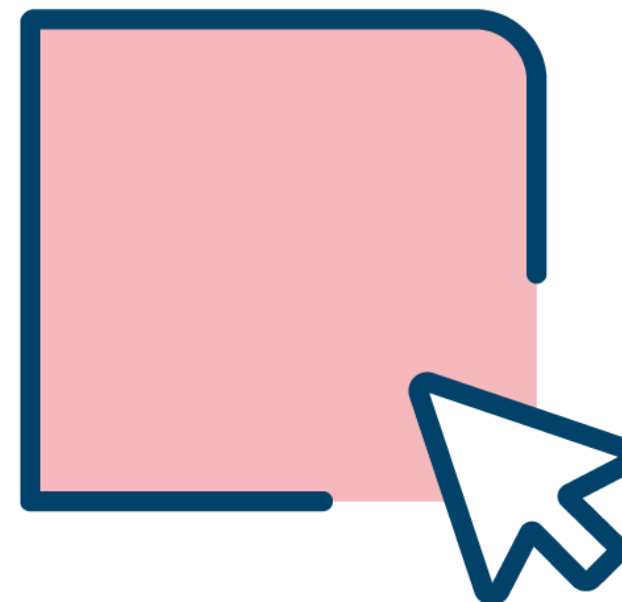
Treballem **contra la segregació** perquè cada infant i jove tingui les mateixes oportunitats educatives. **Que cada centre sigui un reflex del seu barri** afavoreix l'èxit educatiu de tots els infants.

Per això, reservem places a cada grup per a una distribució equilibrada de l'alumnat que necessitarà un suport educatiu específic. **Amb aules diverses, tots i totes hi guanyem i preparem millor els infants i joves per a la vida.**



El 100% de centres públics, en la innovació pedagògica

- Xarxes per al Canvi (2 xarxes a Nou Barris)
- Programa PACTE/ Eines per al Canvi
- Assessorament col·laboratiu a centres
- Pla d'educació Digital de Catalunya: mentories
- Xarxa 0-18 de centres de Nou Barris
- Activitats de Formació per als docents:
 - En centre
 - Intercentre
 - Seminaris de coordinació (equips directius, biblioteques escolars, atenció inclusiva, educació física, música, 0-6...)
- Activitats de dinamització per a l'alumnat:
 - Jocs Florals Escolars
 - Treballs de Recerca Batxillerat
 - Jornades Educació Física
 - Lectura en Veu Alta
 - Congrés de Ciència...



Treballem per la continuitat pedagògica



Les escoles bressol i llars d'infants, escoles d'infantil i primària i instituts treballen conjuntament **itineraris educatius i de creixement coherents**.

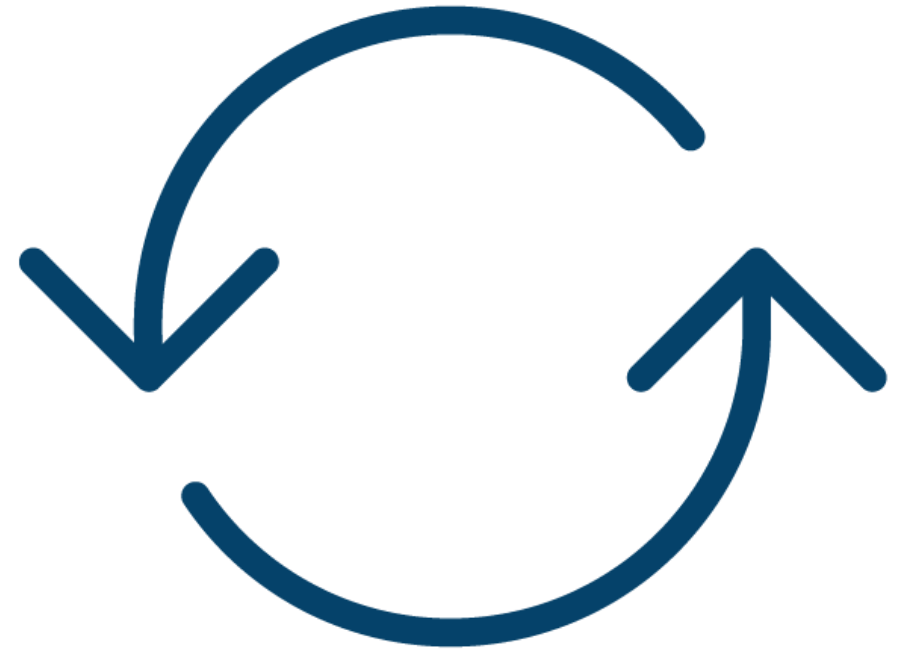
1. Modelatge 0-6 (Llar d'infants i educació infantil)



2. Escoles d'infantil i primària



3. Instituts adscrits



Construïm una xarxa d'instituts...

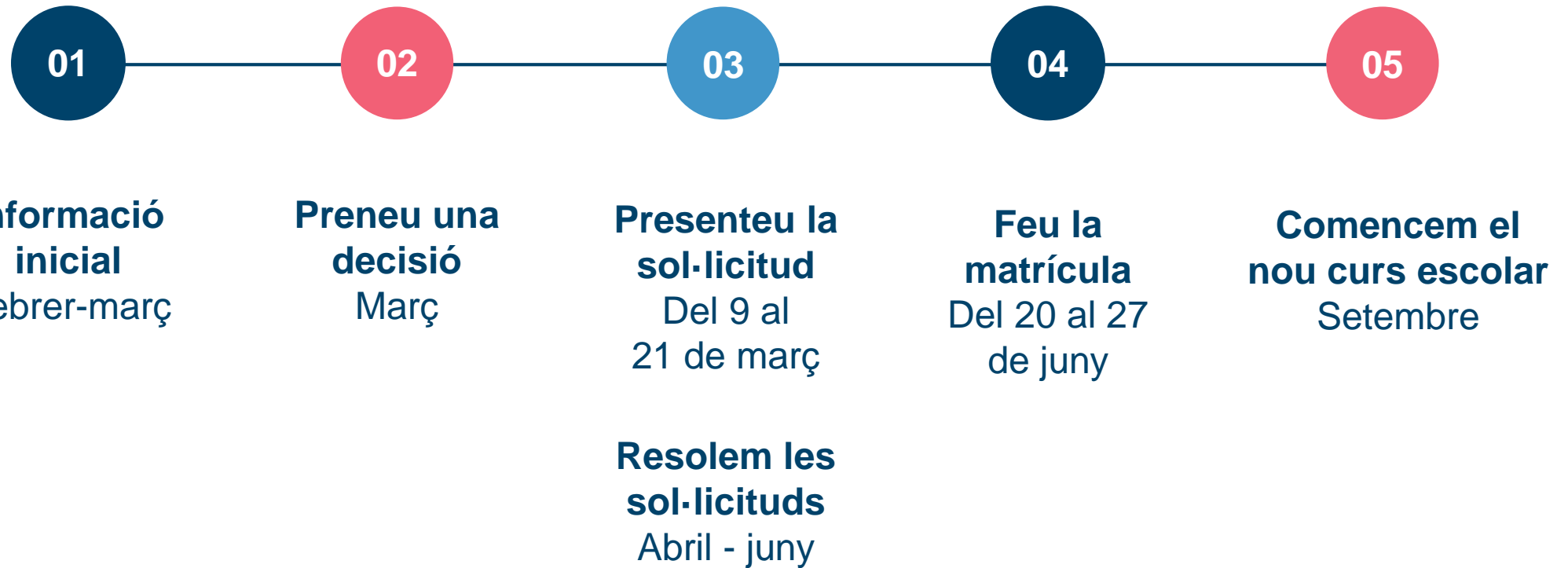
- Equivalents**
- De proximitat**
- De qualitat i amb projectes innovadors**
- Amb continuïtat pedagògica**
- I per l'equitat i la inclusió**



El procés de preinscripció pas a pas



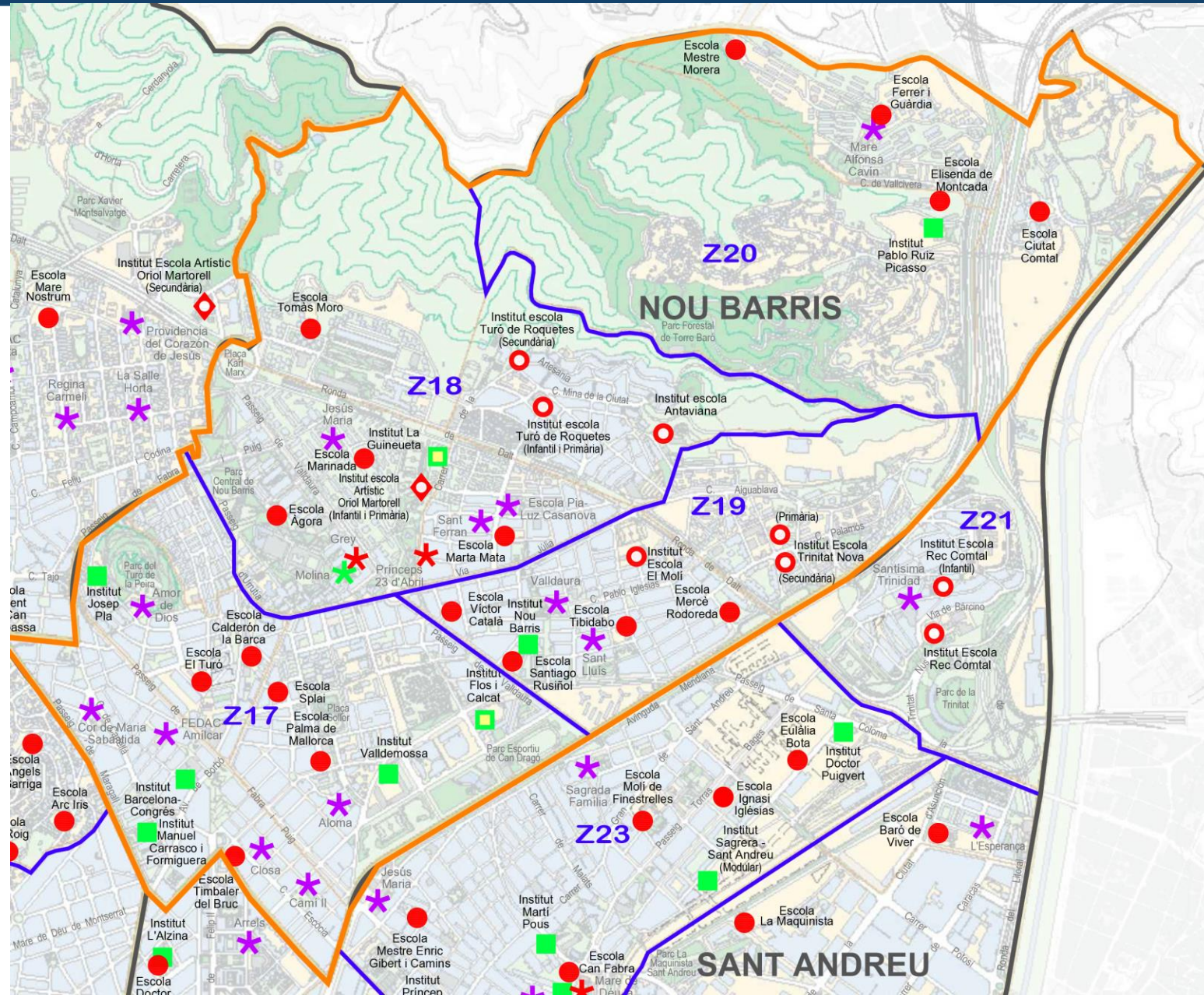
5 etapes



Moment d'informar-se



Créixer al barri, un dret dels infants i joves



EQUIPAMENTS EDUCATIUS PÚBLICS

●	Escoles
○	Instituts Escola
■	Instituts

EQUIPAMENTS EDUCATIUS CONCERTATS

★	Centre Concertat Educació Infantil i Primària
★	Centre Concertat Educació Primària i Secundària
★	Centre Concertat Educació Secundària

A Barcelona garantim plaça a tots els infants i joves

Zona d'escolarització	Centres públics ESO	Grups públics ESO	Places 1r ESO	Places reserva inicial	Demanda estimada
Porta-el Turó de la Peira-Vilapicina i la Torre Llobeta - Can Peguera	2	6	162	0	130
la Guineueta - Canyelles - Les Roquetes- Verdum	3	5	135	10	130
la Prosperitat-la Trinitat Nova	4	9	243	45	209
Torre Baró-Vallbona - Ciutat Meridiana	1	3	81	0	67
TOTAL	10	23	621	55	536

Tingueu present:

- Germans
- Reserva de places
- Alumnat NESE i
- Reducció capacitats

On informar-se



edubcn.cat

Consorci d'Educació
de Barcelona

preinscripcio.gencat.cat

Departament d'Educació

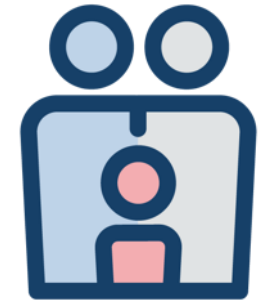


**Oficines de suport
a l'escolarització**
(cita prèvia)

Informació telefònica
012 i 010



**Activitats de portes
obertes, webs i xarxes
socials dels centres**



**Famílies
i AFA**

edubcn.cat

Web del Consorci



Cercador de portes obertes



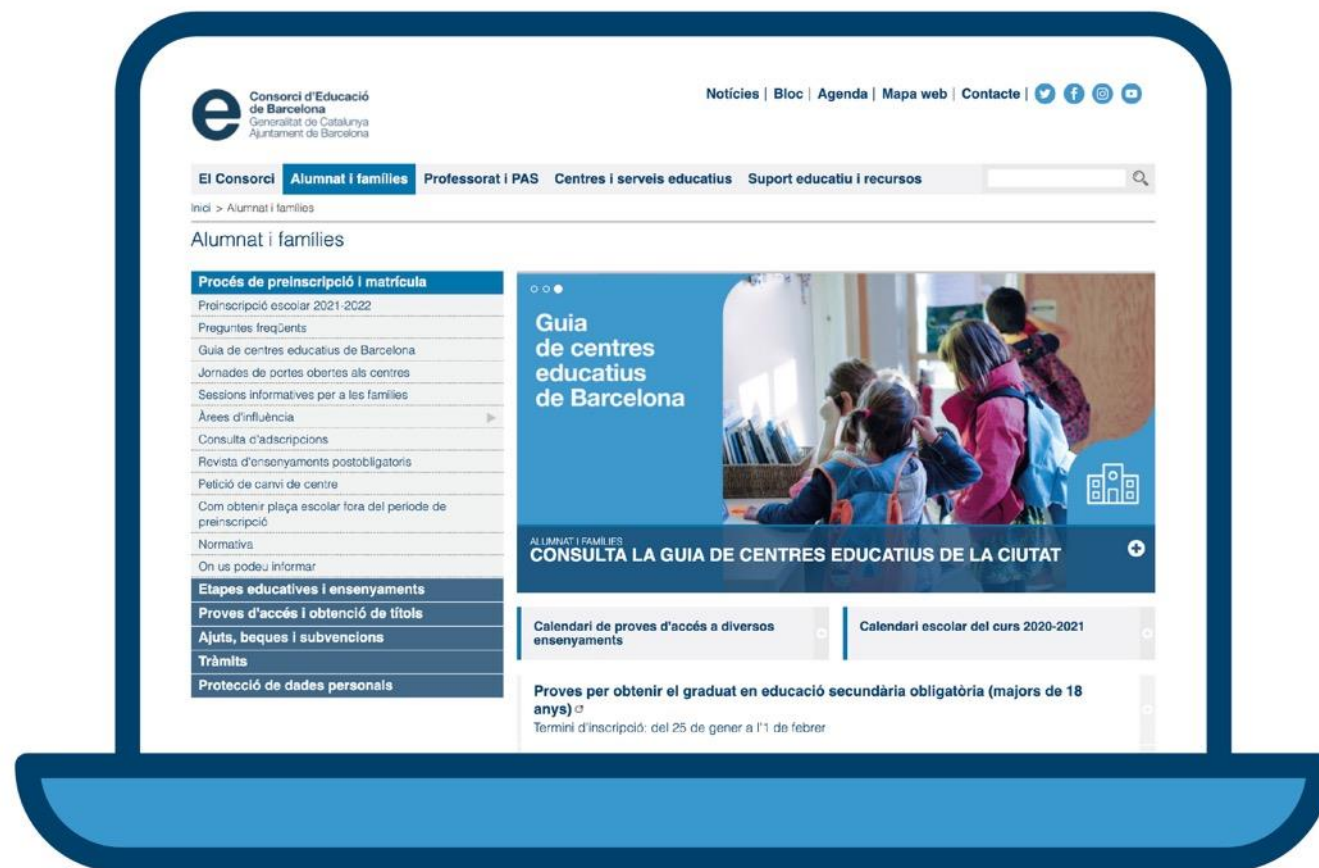
Centres de proximitat



Guia de centres



Oferta de places per centre



preinscripcio.gencat.cat

Web del Departament d'Educació



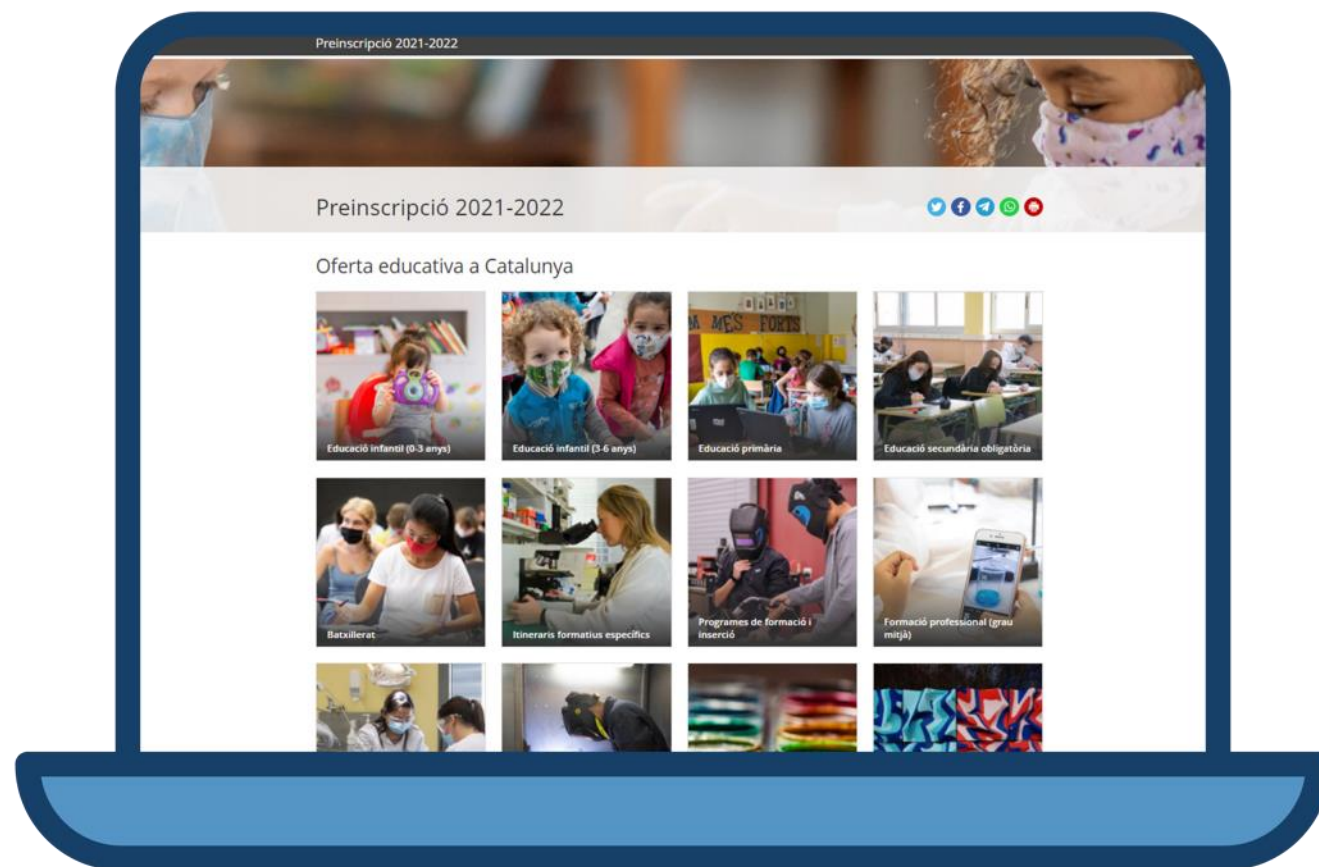
Sol·licitud de preinscripció
en línia



Tota la informació del procés



Centre d'Ajuda amb materials
informatius de suport



Oficines de suport a l'escolarització



Atenció informativa a les famílies, a partir de l'1 de març

Suport a la preinscripció en línia, a partir del 9 de març (amb cita prèvia)

- Trucant: al **012** o al **935 511 0 00**
- Per internet: al web **edubcn.cat**

- **Ciutat Vella** (placeta del Pi, 2)
- **Eixample** (carrer de Roger de Llúria, 1-3)
- **Gràcia-Horta** (carrer de la Mare de Déu de la Salut, 87)
- **Nou Barris** (carrer de Nil, 27 i carrer de Vallcivera, 14)
- **Sant Andreu** (carrer de Sant Adrià, 20. Recinte de Can Fabra)
- **Sant Martí** (carrer de Cristòbal de Moura, 223)
- **Sants-Montjuïc** (carrer de Muntadas, 5)

- **Oficina d'Atenció del Consorci d'Educació de Barcelona**
Carrer de Roger de Llúria, 1-3

Horaris: 8:30h-14h de dilluns a divendres 8:30h-17h dijous

Quina informació hem de tenir en compte

- Visiteu els centres
- Pregunteu i contrasteu** sense pressuposar
- La continuïtat entre** primària-secundària (instituts de referència) i projecte educatiu
- L'acollida** de l'alumnat i tutories
- La relació amb les **famílies**
- El **funcionament**
- L'oferta de **places, tenint en compte** germans i places reservades per alumnat amb necessitats educatives específiques
- La comunitat educativa**

Com hem de prendre la decisió?



L'adscripció, el sistema de punts i la primera opció

Tindreu **preferència** per accedir a un **centre de secundària adscrit** al vostre centre de primària.

Si hi ha més sol·licituds que places ofertades, la **puntuació** serveix per ordenar i desempatar i es fa a partir de l'existència de germans i la proximitat respecte al centre triat en primera opció. La preferència es manté en totes les opcions de centres adscrits si no introduïm una opció de centre no adscrit. La puntuació, però, es manté (s'arrossega) en la resta d'opcions sol·licitades.



Es pot demanar plaça a instituts sense adscripció?

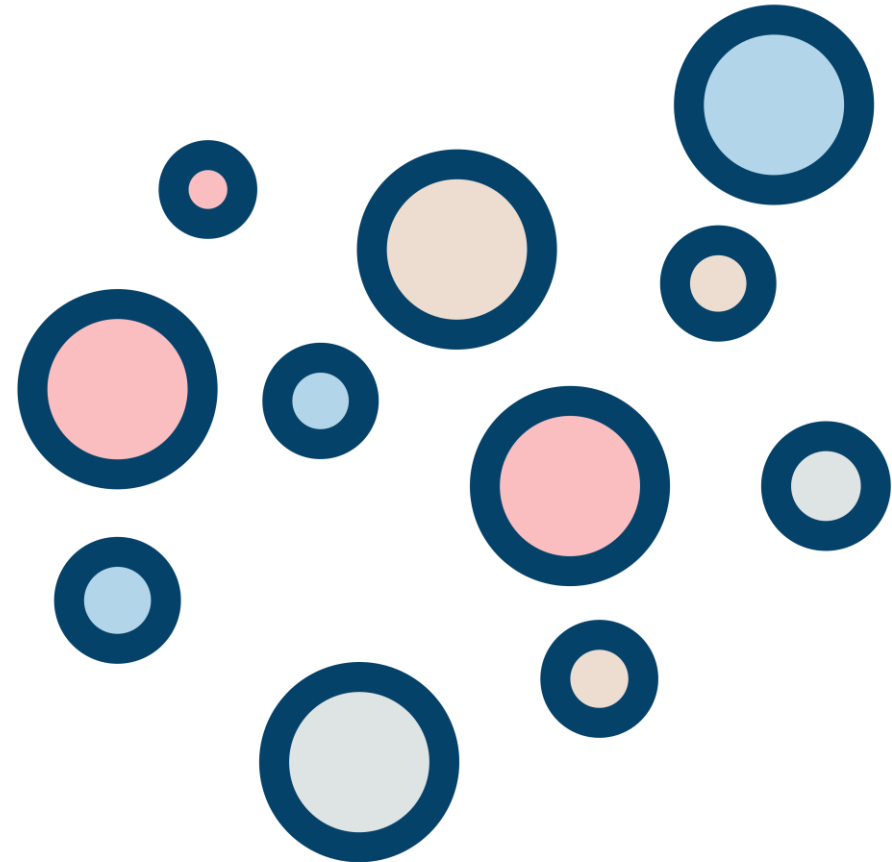
Quan sol·licites plaça a un institut al qual la teva escola no està adscrita, **perds el dret d'adscripció per aquest centre i per a tots els centres que estiguin a continuació** de la teva llista, encara que hi estiguis adscrit.

Compromís: si indiques tots els centres als quals tens adscripció, us garantirem plaça adscrita.



El sistema de punts i la primera opció

La puntuació serveix per **ordenar i desempatar** a l'hora d'accedir a un centre sol·licitat. **La puntuació de proximitat s'atorga respecte al centre triat en primera opció.** Aquesta puntuació es manté (s'arrossega) en la resta d'opcions sol·licitades.

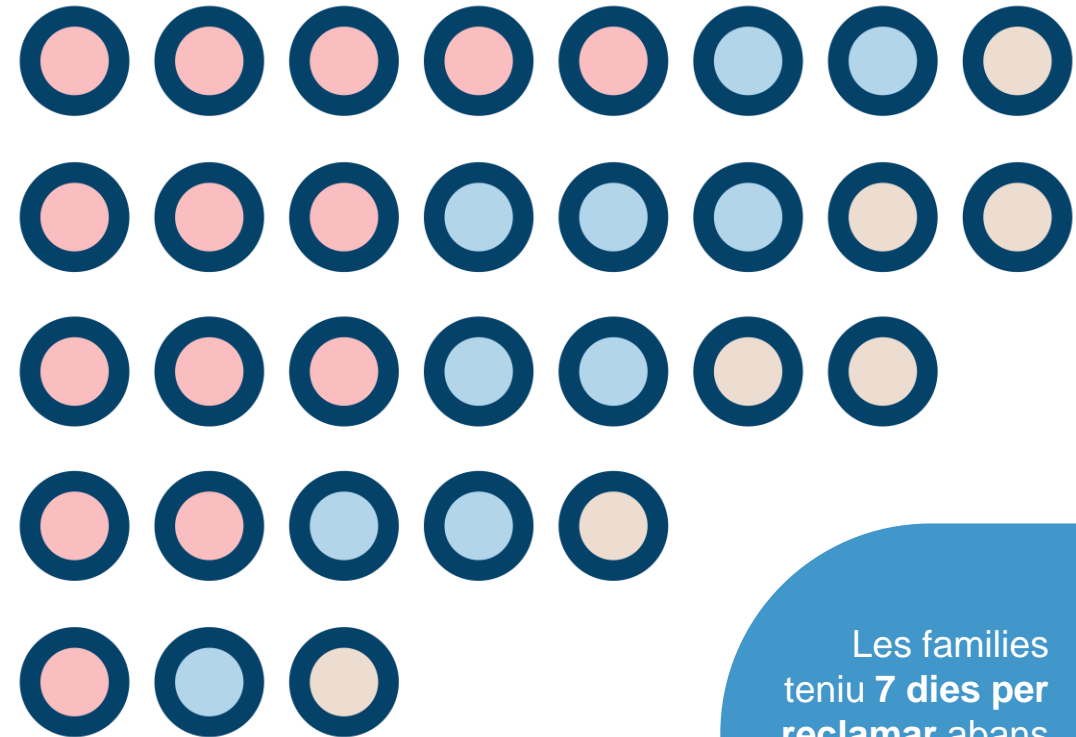


El barem

El que tinguin major puntuació sempre quedaran per davant.

Exceptuant l'alumnat amb una plaça reservada per necessitats educatives.

Publicats els barems provisionals, les famílies teniu **7 dies per reclamar** abans del sorteig de desempat.



Les famílies
teniu **7 dies per**
reclamar abans
del sorteig de
desempat.

Críteris de baremació

ADSCRIPCIÓ A L'INSTITUT

CRITERIS PRIORITARIS (A+B+C)

A	Tenir germans al centre			
	50 PUNTS			
B	Proximitat al domicili	Adreça lloc de treball pares, mares	Mateix districte del centre	Altra adreça de BCN
	30 PUNTS	20 PUNTS	15 PUNTS	10 PUNTS
C	Renda mínima			
	15 PUNTS			

CRITERIS COMPLEMENTARIS (D+D...)

D	Discapacitat infants o pares, mares	Pare, mare o tutor al centre	Família nombrosa	Família monoparental
	15 PUNTS	10 PUNTS	10 PUNTS	10 PUNTS
	Infants nascuts en part múltiple	Alumne/a en situació d'acolliment familiar	Ser víctima de violència de gènere o terrorisme	
	10 PUNTS	10 PUNTS	10 PUNTS	

Calendari: 10 moments clau

1. **Informació de l'oferta inicial.** 4 de març
2. **Presentació de sol·licituds.** Del 9 al 21 de març
3. **Llistes de barem provisionals.** 21 d'abril
4. **Presentació de reclamacions.** Del 22 al 28 d'abril
5. **Sorteig: número de desempat.** 9 de maig
6. **Llistes ordenades definitives.** 11 de maig
7. **Ampliació de peticions.** Del 27 de maig a l'1 de juny
8. **Oferta final de places.** 9 de juny
9. **Llistes d'adjudicacions i llistes d'espera.** 10 de juny
10. **Matrícula.** Del 20 al 27 de juny

Calendari provisional (pendent de resolució)



Com s'ha de presentar la sol·licitud



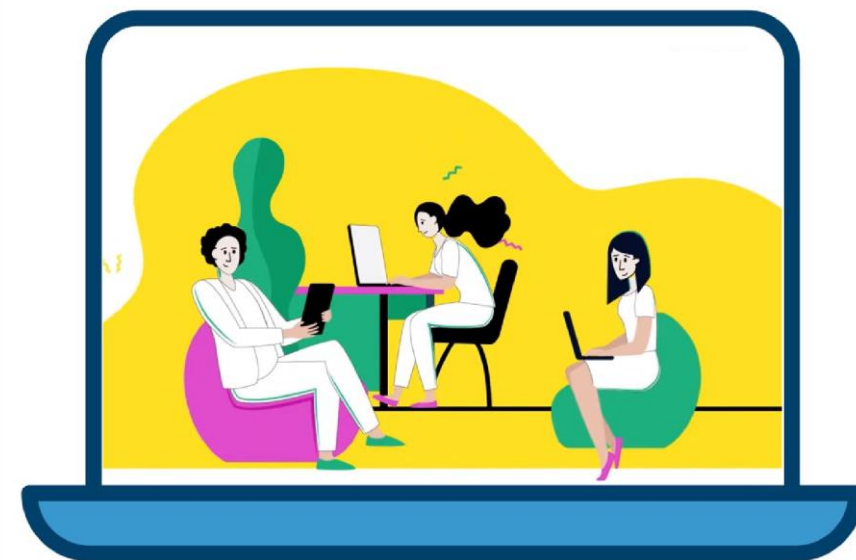
La sol·licitud de preinscripció l'heu d'emplenar i presentar en línia

preinscripcio.gencat.cat

Podeu fer-ho des de qualsevol ordinador, tauleta o mòbil amb connexió a Internet

Al web de la preinscripció hi ha dos tipus de sol·licitud:

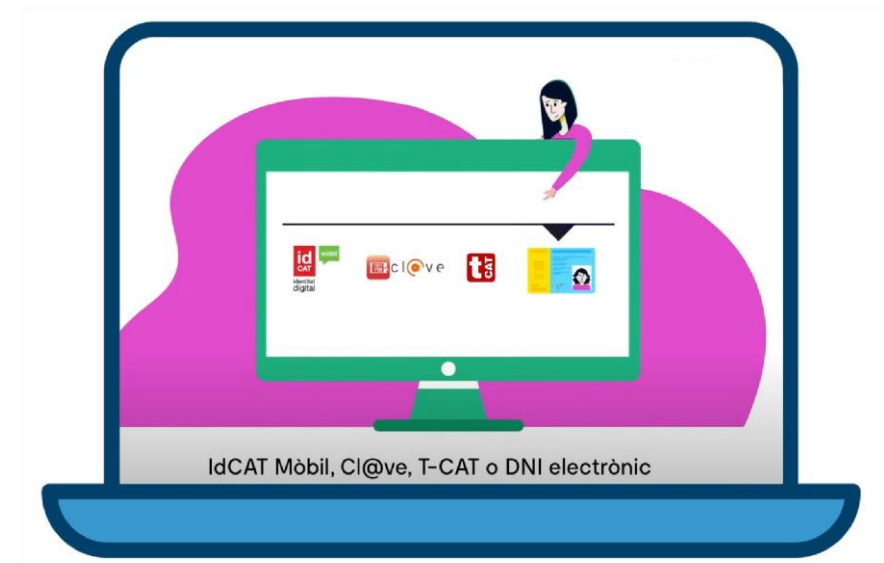
- Electrònica
- Amb suport informàtic



Properament tindreu disponible un vídeo tutorial i diversos *podcasts* de suport a la pàgina de les *Píndoles multimèdia del Centre d'ajuda* del web de [preinscripció.gencat.cat](https://preinscripcio.gencat.cat)

Com us heu d'identificar?

- **Sol·licitud electrònica** amb identificació digital ([T-CAT](#), [DNle](#), [sistema CI@ve](#) o [idCat Mòbil](#)). Aquesta és l'opció més segura.
- **Sol·licitud en suport informàtica:** en aquest cas, caldrà que acrediteu la identitat adjuntant el DNI, NIE, passaport o document d'identitat d'un país membre de la Unió Europea prèviament escanejat o fotografiat.

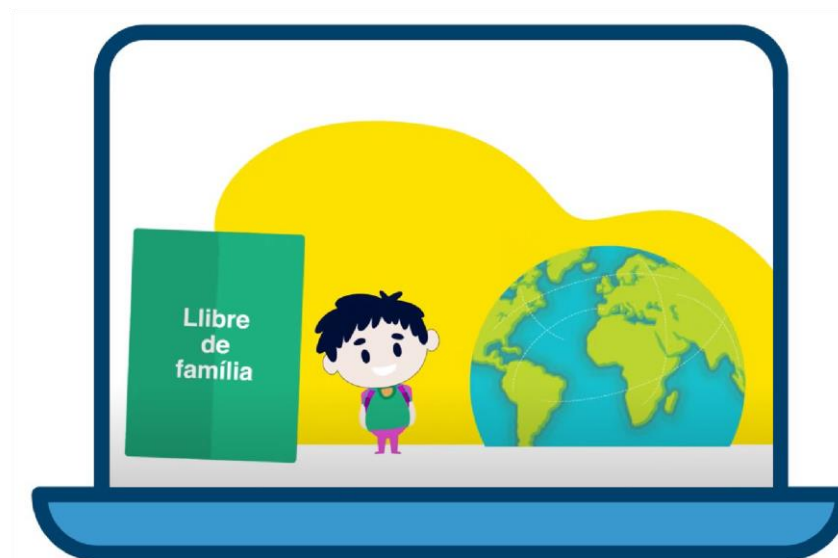


Quina documentació heu d'adjuntar a la sol·licitud?

El llibre de família o altres documents relatius a la filiació prèviament digitalitzats, només en cas que l'alumne no hagi estat escolaritzat a Catalunya.

Si l'alumne/a ja està escolaritzat a Catalunya i disposa del número d'identitat del Registre d'Alumnes de Catalunya (RALC), no caldrà adjuntar aquesta documentació i les dades es recuperaran de forma automàtica.

Per últim, també caldrà presentar **la documentació necessària per acreditar la puntuació del barem** que al·leguem (criteris prioritaris i, si s'escau, complementaris).



Preinscriure a una plaça de reserva

A la pregunta de **NECESSITATS EDUCATIVES ESPECÍFIQUES:**

Marqueu l'opció A
per **necessitats lleus** (dificultats o retard en l'aprenentatge), **afectacions de salut emocional** (depressió, ansietat, trastorns alimentaris) o **discapacitats** (física, visual, auditiva...) i valorarem la vostra situació.

Marqueu l'opció B
si considereu que actualment teniu **dificultats econòmiques familiars** i valorarem la vostra situació

Quins dubtes ens heu fet arribar?



Preneu una decisió amb confiança

Tota una xarxa farem equip
perquè els infants i joves puguin
créixer i desenvolupar-se **amb**
totes les oportunitats que
ofereix una ciutat com
Barcelona.

Gràcies per fer equip!





**GRÀCIES
I BENVINGUTS
A LA XARXA EDUCATIVA
DE BARCELONA!**

e Consorci
d'Educació
de Barcelona

Consorci de:

