

PREINSCRIPCIÓ ESCOLAR PER AL CURS 2022-2023 | P3

# SESSIÓ INFORMATIVA PER A FAMÍLIES



Consorci de:



# Benvinguts i benvingudes

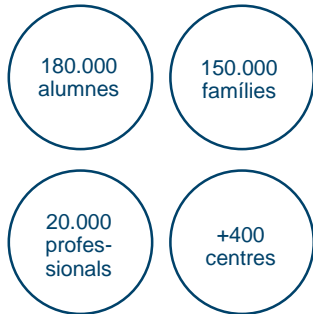
A la xarxa educativa  
de la ciutat





# Totes i tots hi tenim un paper

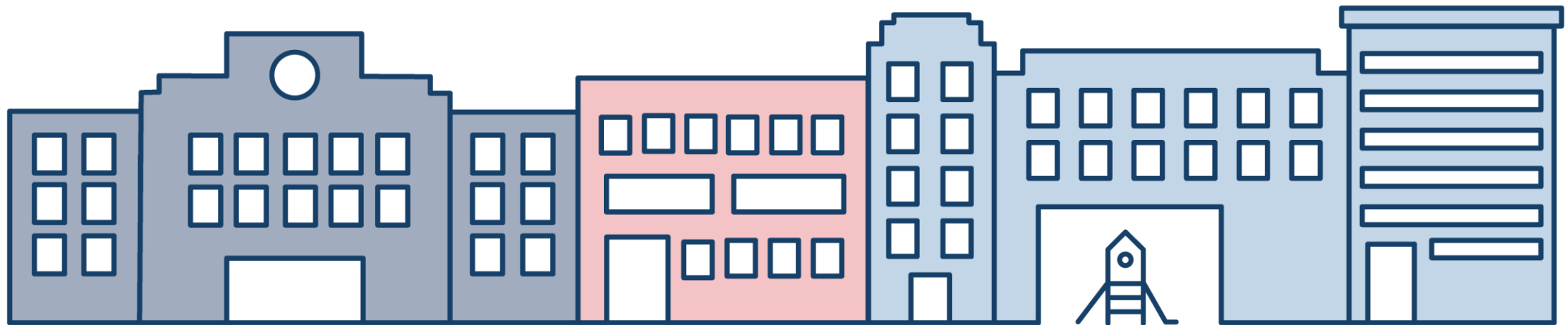
## Fem equip a cada escola



## Fem equip amb els i les professionals i recursos educatius



## Fem equip a cada barri i la ciutat



# Tenim un pla per fer de l'educació una estratègia de futur i de ciutat



Adequació dels  
equipaments



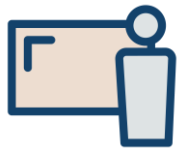
Pla  
digital



Xarxes  
professionals



Entorn i  
extraescolars



Equips  
educatius



Educació  
inclusiva



Equitat i lluita contra la  
segregació



Innovació educativa  
competencial

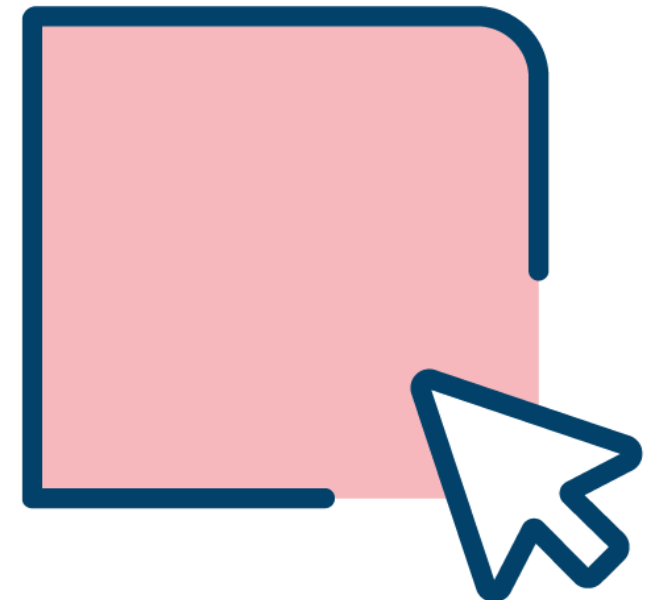
# Construïm una xarxa d'escoles...

- Equivalents**
- De proximitat**
- De qualitat i amb projectes innovadors**
- Amb continuïtat pedagògica**
- I per a tothom: equitat i inclusió**



## El 100% de centres públics, en la innovació pedagògica

Totes les escoles i instituts públics estan en processos de millora i en **programes i xarxes de transformació educativa**. Impulsem projectes educatius de **qualitat** per “**aprendre a comprendre, i comprendre per transformar**”.



# Apostem per una educació inclusiva a l'escola ordinària

Perquè tots els infants i joves són diferents, totes les escoles i instituts estan preparats per **atendre qualsevol alumne amb necessitats lleus, moderades o altes** de seguiment educatiu relacionat amb:

- ✓ **retards en el desenvolupament** de l'infant o dificultats de l'aprenentatge,
- ✓ trastorns i afectacions de **salut emocional**,
- ✓ **discapacitats** (físiques, visuals, auditives, cognitives...) i **trastorns** de conducta, autisme...



## NOVETAT!

Sessions informatives per a famílies amb infants amb necessitats educatives específiques

# Treballem per la continuïtat pedagògica

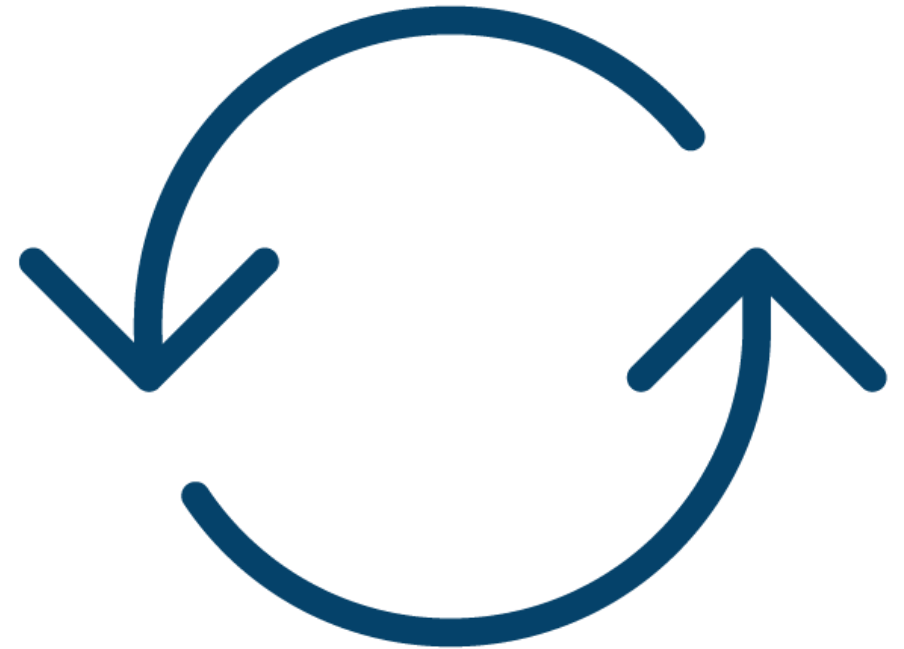


Escoles i instituts treballen **itineraris educatius i de creixement coherents**. Els **Instituts Escola** ofereixen una educació 3-16 i les **Unitats Educatives de Referència** coordinen projecte de 2-3 escoles amb un institut de referència.

## 1. Instituts Escola



## 2. Instituts de referència

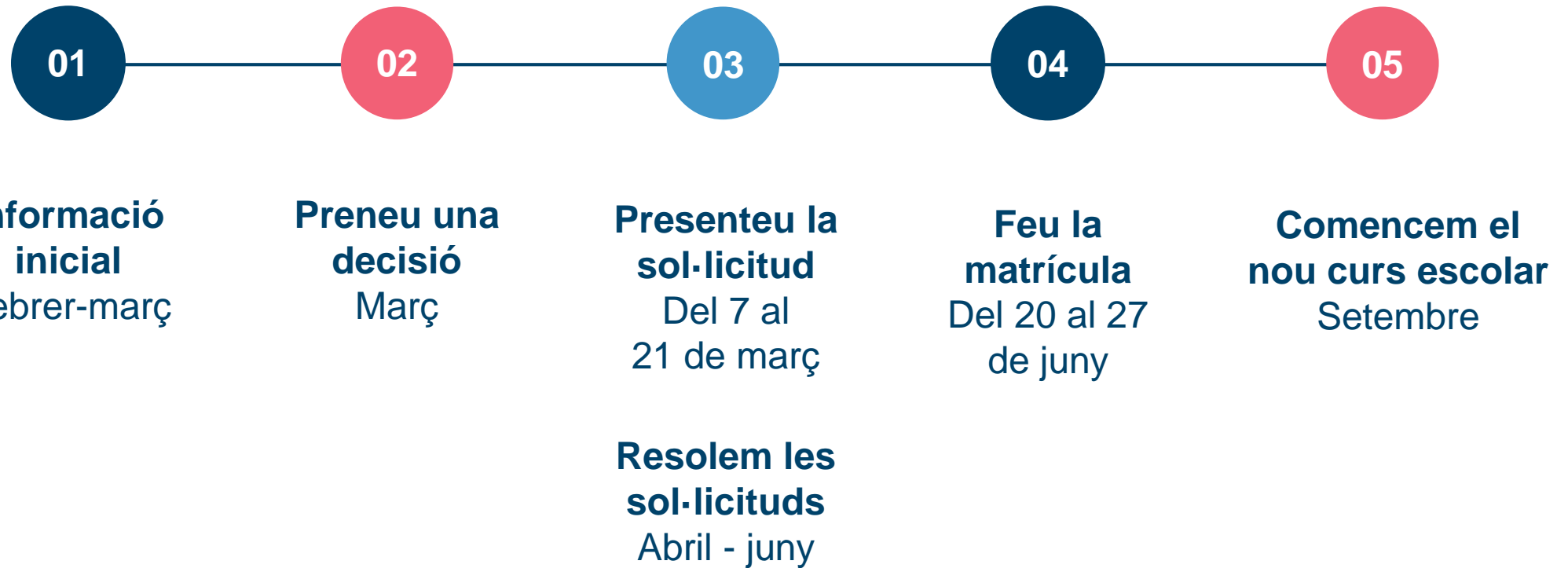


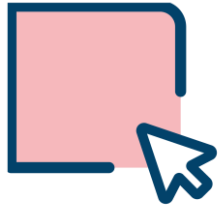


# El procés de preinscripció pas a pas



## 5 etapes





## Preinscripció

La preinscripció és imprescindible per obtenir plaça per al vostre fill o filla en un dels més de 400 centres de la xarxa educativa de Barcelona sostinguts amb fons públics.



Del 7 al 21 de març



## Matrícula

La matrícula és la confirmació de la inscripció del vostre fill o filla a la plaça assignada al nou centre.



Del 20 al 27 de juny

## On informar-se



**edubcn.cat**

Consorci d'Educació  
de Barcelona

**preinscripcio.gencat.cat**

Departament d'Educació

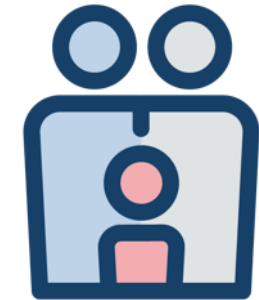


**Oficines de suport  
a l'escolarització  
(cita prèvia)**

**Informació telefònica  
012 i 010**



**Activitats de portes  
obertes, webs i xarxes  
socials dels centres**



**Famílies  
i AFA**



## Oficines de suport a l'escolarització



**Atenció informativa a les famílies**, a partir de l'1 de març

**Suport a la preinscripció en línia**, a partir del 7 de març (amb cita prèvia)

- Trucant: al **012** o al **935 511 0 00**
- Per internet: al web **edubcn.cat**

- **Ciutat Vella** (placeta del Pi, 2)
- **Eixample** (carrer de Roger de Llúria, 1-3)
- **Gràcia-Horta** (carrer de la Mare de Déu de la Salut, 87)
- **Nou Barris** (carrer de Nil, 27 i carrer de Vallcivera, 14)
- **Sant Andreu** (carrer de Sant Adrià, 20. Recinte de Can Fabra)
- **Sant Martí** (carrer de Cristòbal de Moura, 223)
- **Sants-Montjuïc** (carrer de Muntadas, 5)
- **Sarrià- Sant Gervasi** : qualsevol de les oficines més properes
- **Oficina d'Atenció del Consorci d'Educació de Barcelona**  
Carrer de Roger de Llúria, 1-3

# edubcn.cat

Web del Consorci  
d'Educació de Barcelona



Cercador de portes obertes



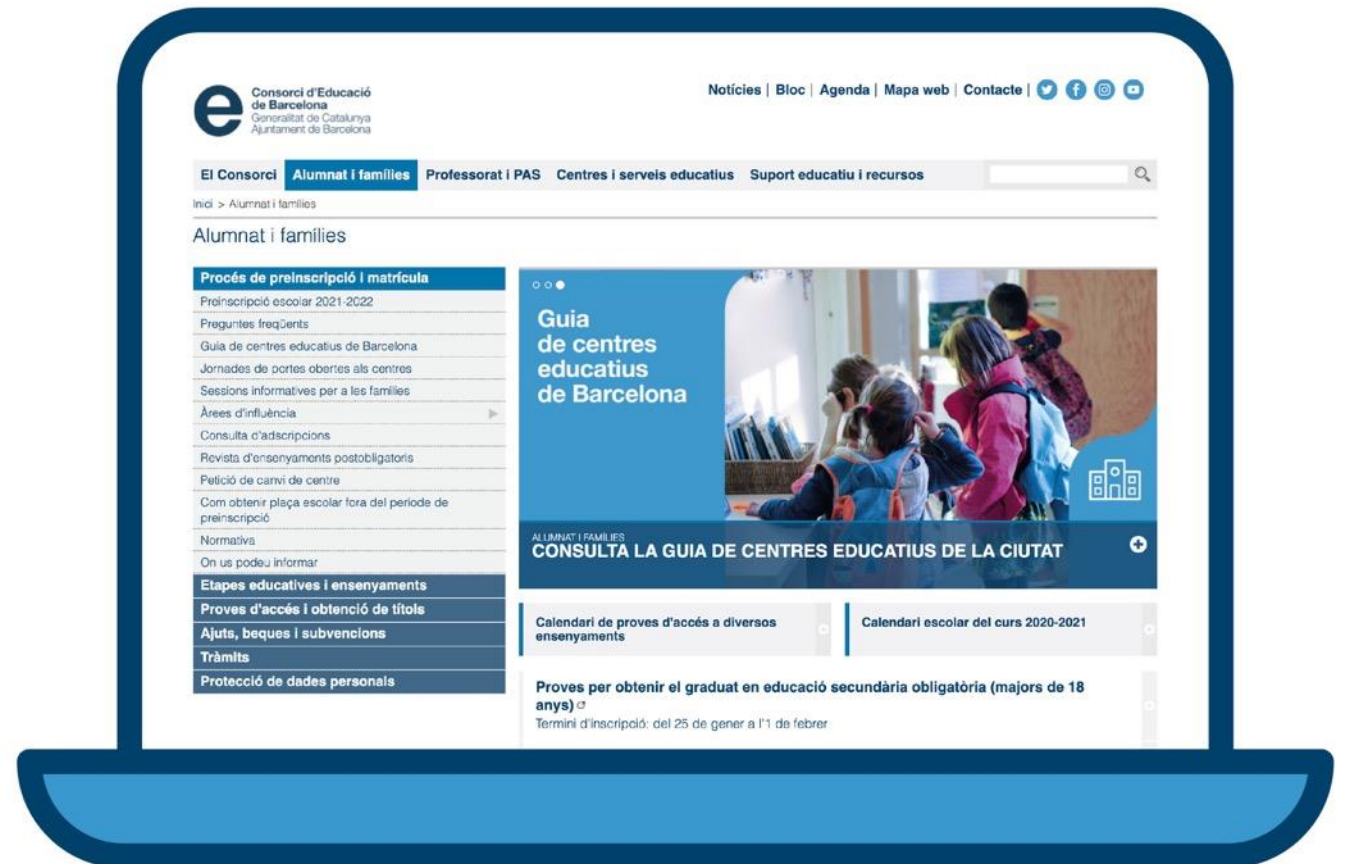
Centres de proximitat



Guia de centres



Oferta de places per centre



# preinscripcio.gencat.cat

Web del Departament d'Educació



Sol·licitud de preinscripció en línia



Tota la informació del procés



Centre d'Ajuda amb materials informatius de suport (vídeo tutorial, podcast, guia de preinscripció)



## Quina informació hem de tenir en compte

- Visiteu els centres
- Pregunteu i contrasteu** sense presuposar
- La continuïtat entre** primària-secundària (instituts de referència) i projecte educatiu
- L'acollida** de l'alumnat i tutories
- La relació amb les **famílies**
- El **funcionament**
- L'oferta de **places, tenint en compte** germans i places reservades per alumnat amb necessitats educatives específiques
- La comunitat educativa**

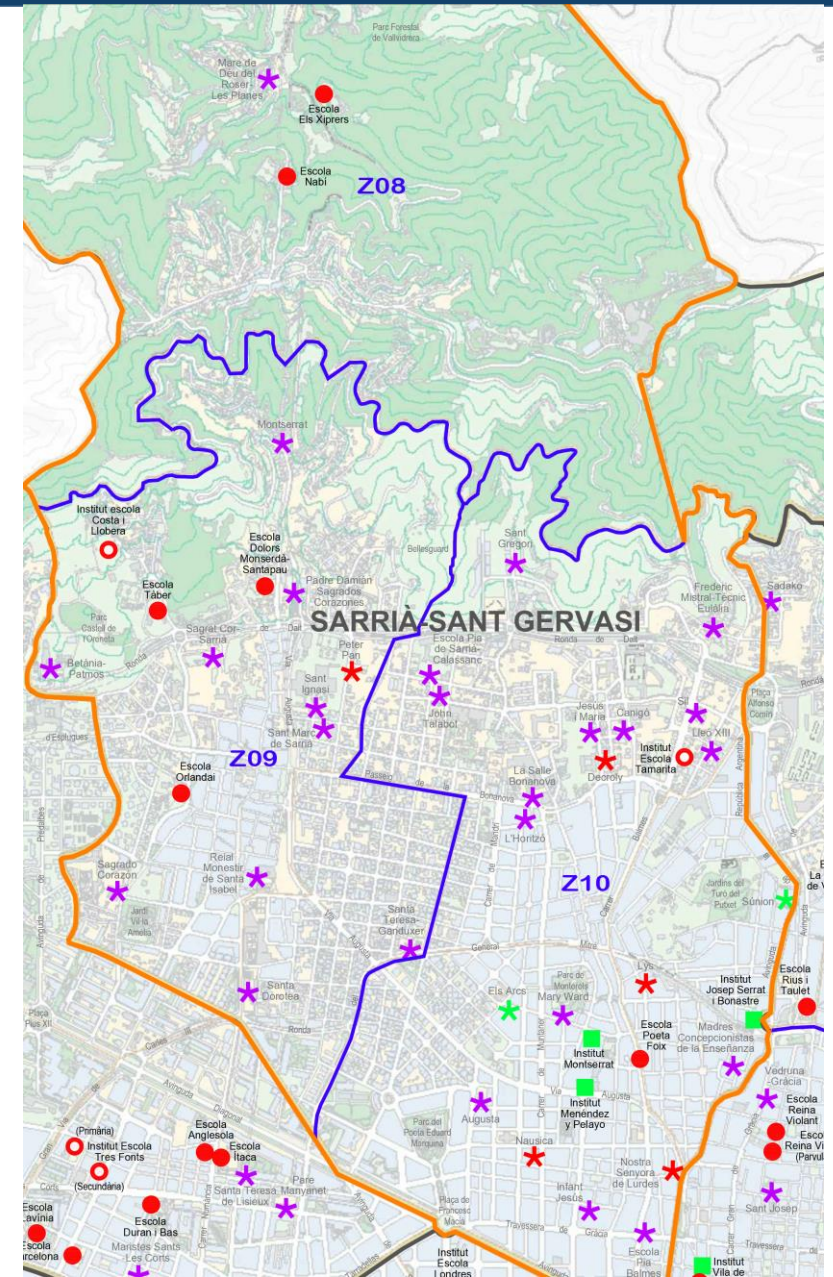


## Què aporten les famílies?

Aportacions necessàries*	Centres públics	Centres concertats
Material de suport educatiu	<input checked="" type="checkbox"/>	<input checked="" type="checkbox"/>
Sortides i colònies	<input checked="" type="checkbox"/>	<input checked="" type="checkbox"/>
<b>Aportacions voluntàries*</b>		
Quota AMPA/AFA	<input checked="" type="checkbox"/>	<input checked="" type="checkbox"/>
Quota serveis addicionals:	<input checked="" type="checkbox"/>	<input checked="" type="checkbox"/>
Servei de menjador		
Activitats extraescolars		
<b>Altres aportacions no obligatòries*</b>		
Quota d'hores complementàries		<input checked="" type="checkbox"/>
Quota de fundacions, cooperatives...		<input checked="" type="checkbox"/>

\* L'alumnat beneficiari del Pla xoc contra la segregació escolar queda exempt d'aquestes aportacions.

# La proximitat: créixer al barri, un dret dels infants i joves



## EQUIPAMENTS EDUCATIUS PÚBLICS

●	Escoles
○	Instituts Escola
■	Instituts

## EQUIPAMENTS EDUCATIUS CONCERTATS

*	Centre Concertat Educació Infantil i Primària
*	Centre Concertat Educació Primària i Secundària
*	Centre Concertat Educació Secundària

# A Barcelona garantim plaça a tots els infants i joves

Zona d'escolarització	Centres públics	Centres concertats	Grups públics	Grups concertats	Places totals P3	Places reserva inicial	Demanda estimada
Vallvidrera, el Tibidabo i les Planes	2	1	2	1	60	7	41
Sarrià-Tres Torres	4	11	7	31	896	101	701
el Putxet i el Farró-Sant Gervasi-Galvany	2	19	2	40	928	109	705
<b>Total</b>	<b>8</b>	<b>31</b>	<b>11</b>	<b>72</b>	<b>1.884</b>	<b>217</b>	<b>1.447</b>

### Tingueu present:

- Germans
- Reserva de places, alumnat NESE
- Reducció capacitats

## Calendari: 10 moments clau

1. **Informació de l'oferta inicial.** 4 de març
2. **Presentació de sol·licituds.** Del 7 al 21 de març
3. **Llistes de barem provisionals.** 21 d'abril
4. **Presentació de reclamacions.** Del 22 al 28 d'abril
5. **Sorteig: número de desempat.** 9 de maig
6. **Llistes ordenades definitives.** 11 de maig
7. **Ampliació de peticions.** Del 27 de maig a l'1 de juny
8. **Oferta final de places.** 9 de juny
9. **Llistes d'adjudicacions i llistes d'espera.** 10 de juny
10. **Matrícula.** Del 20 al 27 de juny

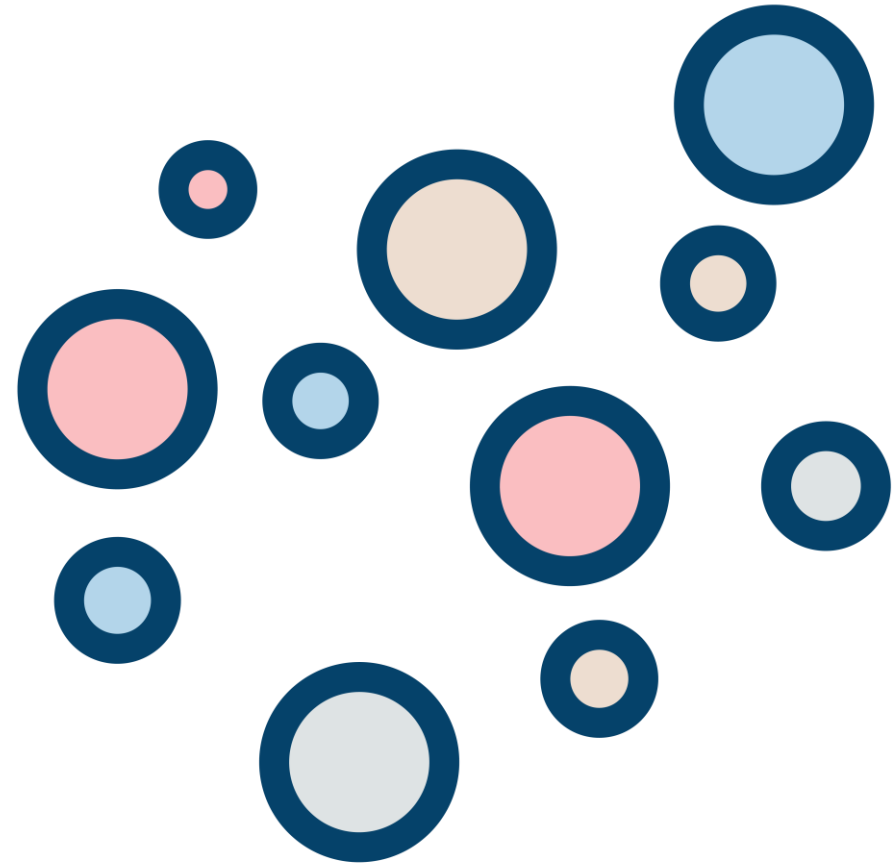
*Calendari provisional (pendent de resolució)*





## El sistema de punts i la primera opció

La puntuació serveix per **ordenar i desempatar** a l'hora d'accedir a un centre sol·licitat. **La puntuació de proximitat s'atorga respecte al centre triat en primera opció.** Aquesta puntuació es manté (s'arrossega) en la resta d'opcions sol·licitades.



# Criteris de baremació

## CRITERIS PRIORITARIS (A+B+C)

<b>A</b>	Tenir germans al centre			
	50 PUNTS			
<b>B</b>	Proximitat al domicili	Adreça lloc de treball pares, mares	Mateix districte del centre	Altra adreça de BCN
	30 PUNTS	20 PUNTS	15 PUNTS	10 PUNTS
<b>C</b>	Renda mínima			
	15 PUNTS			

## CRITERIS COMPLEMENTARIS (D+D...)

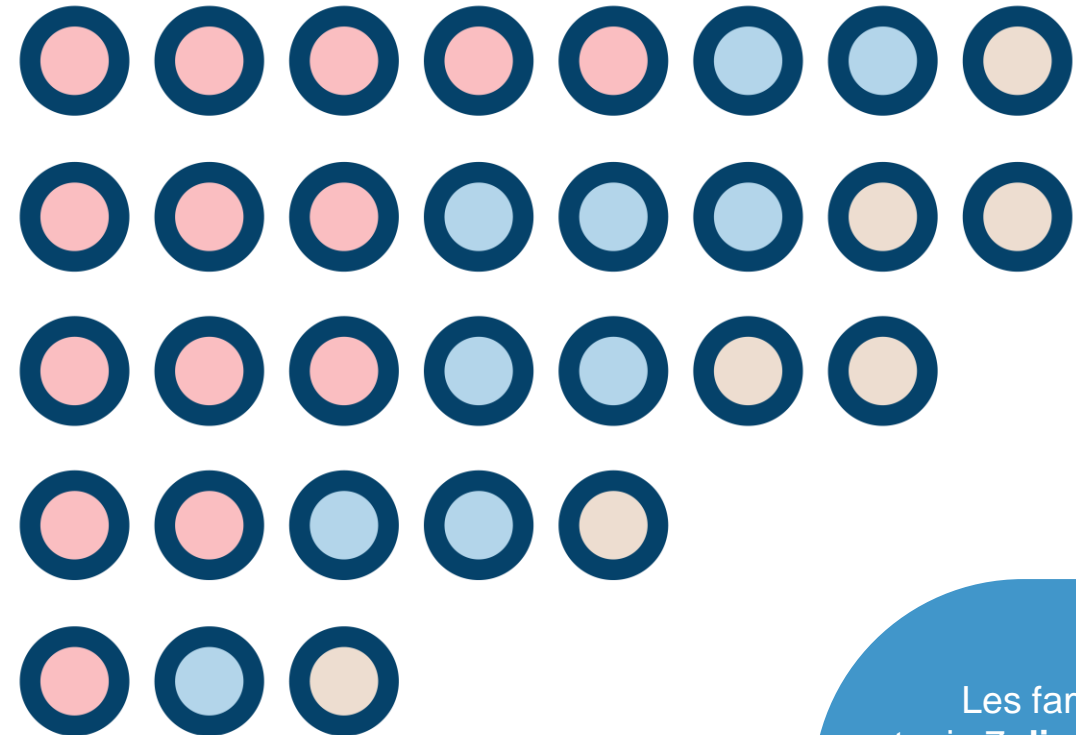
<b>D</b>	Discapacitat infants o pares, mares	Pare, mare o tutor al centre	Família nombrosa	Família monoparental
	15 PUNTS	10 PUNTS	10 PUNTS	10 PUNTS
	Infants nascuts en part múltiple	Alumne/a en situació d'acolliment familiar	Ser víctima de violència de gènere o terrorisme	
	10 PUNTS	10 PUNTS	10 PUNTS	

## El barem

El que tinguin major puntuació sempre quedaran per davant.

Exceptuant l'alumnat amb una plaça reservada per necessitats educatives.

Publicats els barems provisionals, les famílies teniu **7 dies per reclamar** abans del sorteig de desempat.



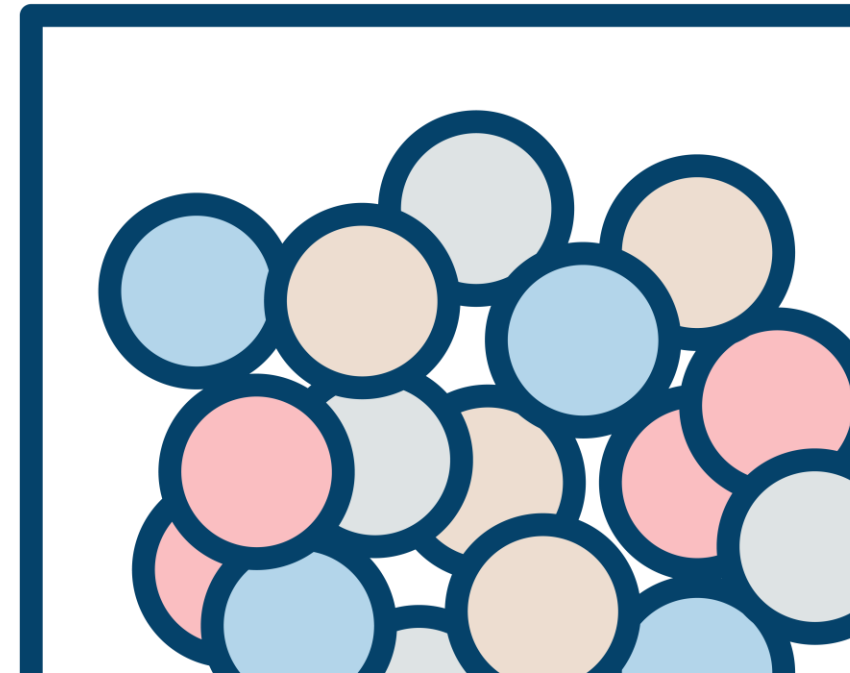
Les famílies  
teniu **7 dies per  
reclamar** abans  
del sorteig de  
desempat.

## El sorteig

En **cas d'empat** (mateixos punts de criteris prioritaris i complementaris), l'ordenació de les sol·licituds es fa per sorteig públic.

El número de sorteig (i no el número identificador de la sol·licitud) serà la referència per a assignar la plaça.

Després del sorteig cada centre mostra la llista on apareix l'ordre definitiu. A excepció de l'alumnat amb necessitats educatives específiques.

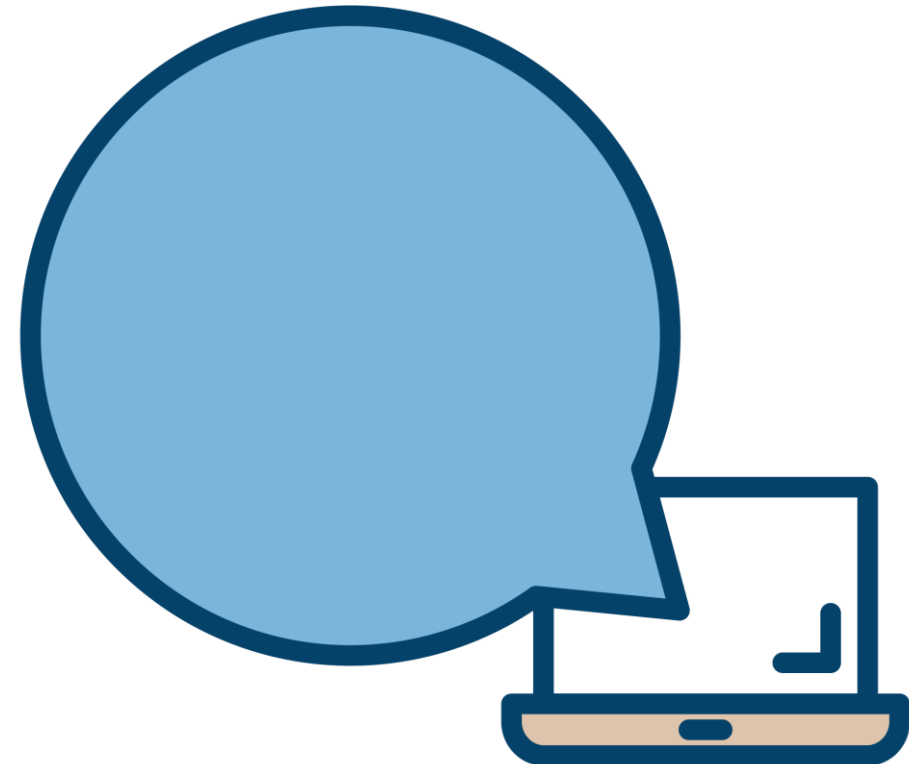




## Quan sabreu quina plaça teniu?

La plaça assignada es comunica a partir del mes de juny, després de resoldre pas a pas més de 26.000 sol·licituds de tota la ciutat.

Rebreu la informació per **correu electrònic** i també ho podeu consultar a l'Oficina Virtual de Tràmits (OVT) o en els llistats que publica el propi centre.



# Com s'ha de presentar la sol·licitud



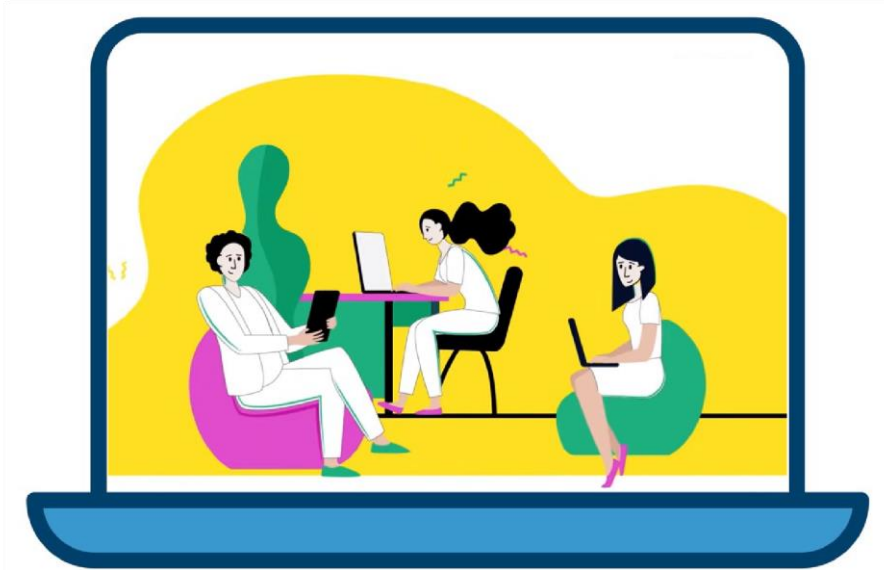
## La sol·licitud de preinscripció l'heu d'emplenar i presentar en línia

[preinscripcio.gencat.cat](https://preinscripcio.gencat.cat)

Podeu fer-ho des de qualsevol ordinador, tauleta o mòbil amb connexió a Internet

Al web de la preinscripció hi ha dos tipus de sol·licitud:

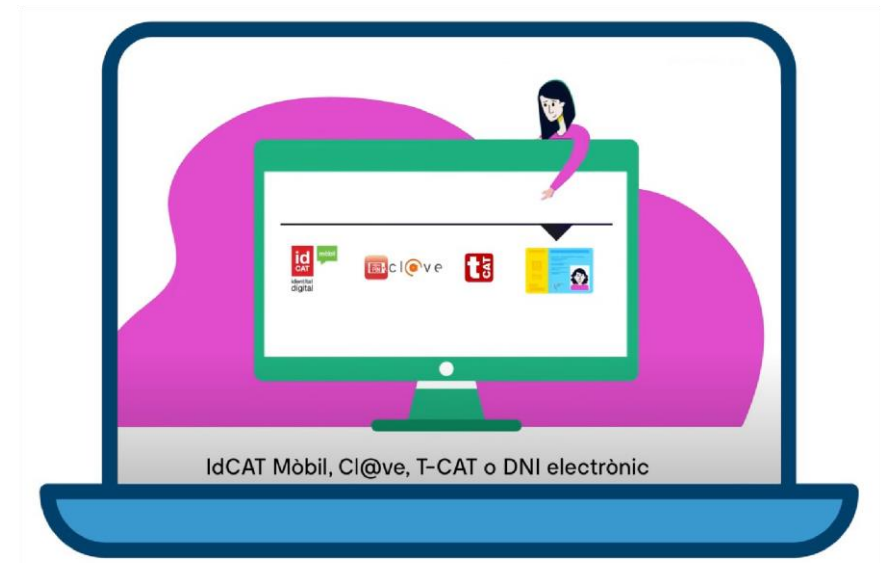
- Electrònica
- Amb suport informàtic



Properament tindreu disponible un vídeo tutorial i diversos *podcasts* de suport a la pàgina de les *Píndoles multimèdia del Centre d'ajuda* del web de [preinscripció.gencat.cat](https://preinscripcio.gencat.cat)

## Com us heu d'identificar?

- **Sol·licitud electrònica** amb identificació digital ([T-CAT](#), [DNle](#), [sistema CI@ve](#) o [idCat Mòbil](#)). Aquesta és l'opció més segura.
- **Sol·licitud en suport informàtica:** en aquest cas, caldrà que acrediteu la identitat adjuntant el DNI, NIE, passaport o document d'identitat d'un país membre de la Unió Europea prèviament escanejat o fotografiat.



## Quina documentació heu d'adjuntar a la sol·licitud?

**El llibre de família o altres documents relatius a la filiació prèviament digitalitzats**, només en cas que l'alumne no hagi estat escolaritzat a Catalunya.

Si l'alumne/a ja està escolaritzat a Catalunya i disposa del número d'identitat del Registre d'Alumnes de Catalunya (RALC), no caldrà adjuntar aquesta documentació i les dades es recuperaran de forma automàtica.

Per últim, també caldrà presentar **la documentació necessària per acreditar la puntuació del barem** que al·leguem (criteris prioritaris i, si s'escau, complementaris).



# Preinscriure a una plaça de reserva

A la pregunta de **NECESSITATS EDUCATIVES ESPECÍFIQUES:**

**Marqueu l'opció A**  
per **necessitats lleus** (dificultats o retard en l'aprenentatge), **afectacions de salut emocional** (depressió, ansietat, trastorns alimentaris) o **discapacitats** (física, visual, auditiva...) i valorarem la vostra situació.

**Marqueu l'opció B**  
si considereu que actualment teniu **dificultats econòmiques familiars** i valorarem la vostra situació



# Quins dubtes ens heu fet arribar?



# Preneu una decisió amb confiança

**Tota una xarxa farem equip**  
perquè els infants i joves puguin  
créixer i desenvolupar-se **amb**  
**totes les oportunitats que**  
**ofereix una ciutat com**  
Barcelona.

**Gràcies per fer equip!**





**GRÀCIES  
I BENVINGUTS  
A LA XARXA EDUCATIVA  
DE BARCELONA!**

**e** Consorci  
d'Educació  
de Barcelona

Consorci de:



Generalitat  
de Catalunya



Ajuntament  
de Barcelona