

PREINSCRIPCIÓ ESCOLAR PER AL CURS 2022-2023 | ESO

SESSIÓ INFORMATIVA PER A FAMÍLIES

 **Consorci
d'Educació
de Barcelona**

Consorti de:

 **Generalitat
de Catalunya**

 **Ajuntament
de Barcelona**

Benvinguts i benvingudes

De l'escola a l'institut,
un pas de continuïtat



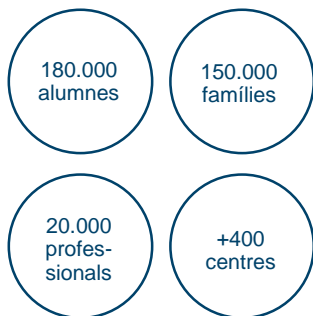
Construïm una xarxa d'instituts...

- Equivalents**
- De proximitat**
- De qualitat i amb projectes innovadors**
- Amb continuïtat pedagògica**
- I per l'equitat i la inclusió**



Totes i tots hi tenim un paper

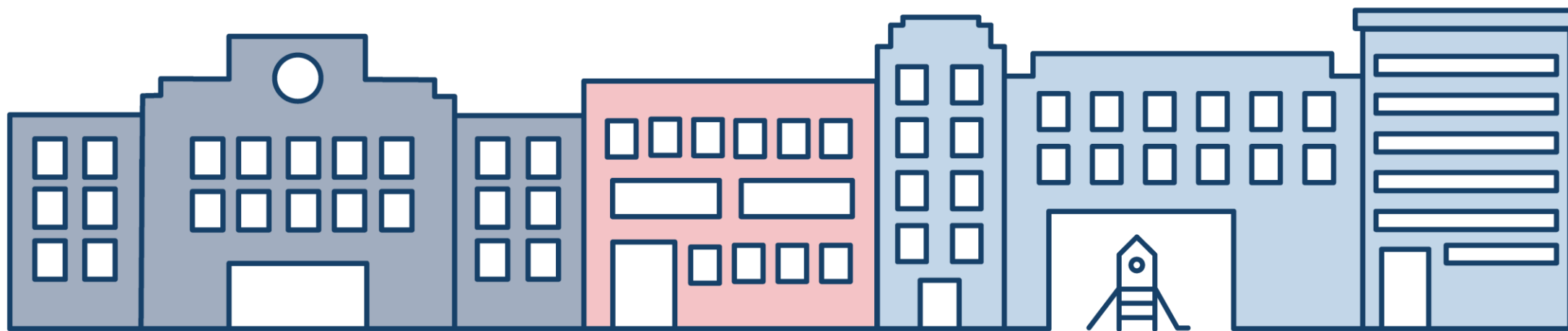
Fem equip a cada escola



Fem equip amb els i les professionals i recursos educatius



Fem equip a cada barri i la ciutat



Tenim un pla per fer de l'educació una estratègia de futur i de ciutat



Adequació dels
equipaments



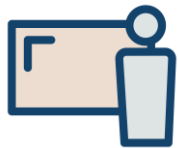
Pla
digital



Xarxes
professionals



Entorn i
extraescolars



Equips
educatius



Educació
inclusiva



Equitat i lluita contra la
segregació



Innovació educativa
competencial

El 100% de centres públics, en la innovació pedagògica

Totes les escoles i instituts públics estan en processos de millora i en **programes i xarxes de transformació educativa**. Impulsem projectes educatius de **qualitat** per “**aprendre a comprendre, i comprendre per transformar**”.



Treballem per la continuïtat pedagògica

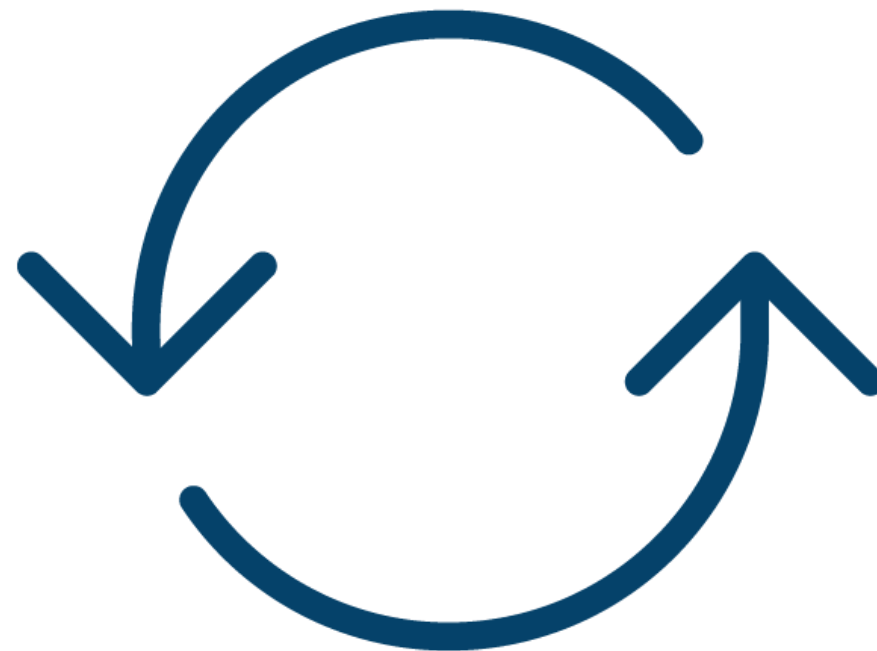


Escoles i instituts treballen **itineraris educatius i de creixement coherents**. Els **Instituts Escola** ofereixen una educació 3-16 i les **Unitats Educatives de Referència** coordinen projecte de 2-3 escoles amb un institut de referència.

1. Instituts Escola



2. Instituts de referència



El procés de preinscripció pas a pas





Preinscripció

La preinscripció és imprescindible per obtenir plaça per al vostre fill o filla en un dels més de 400 centres de la xarxa educativa de Barcelona sostinguts amb fons públics.



Del 9 al 21 de març



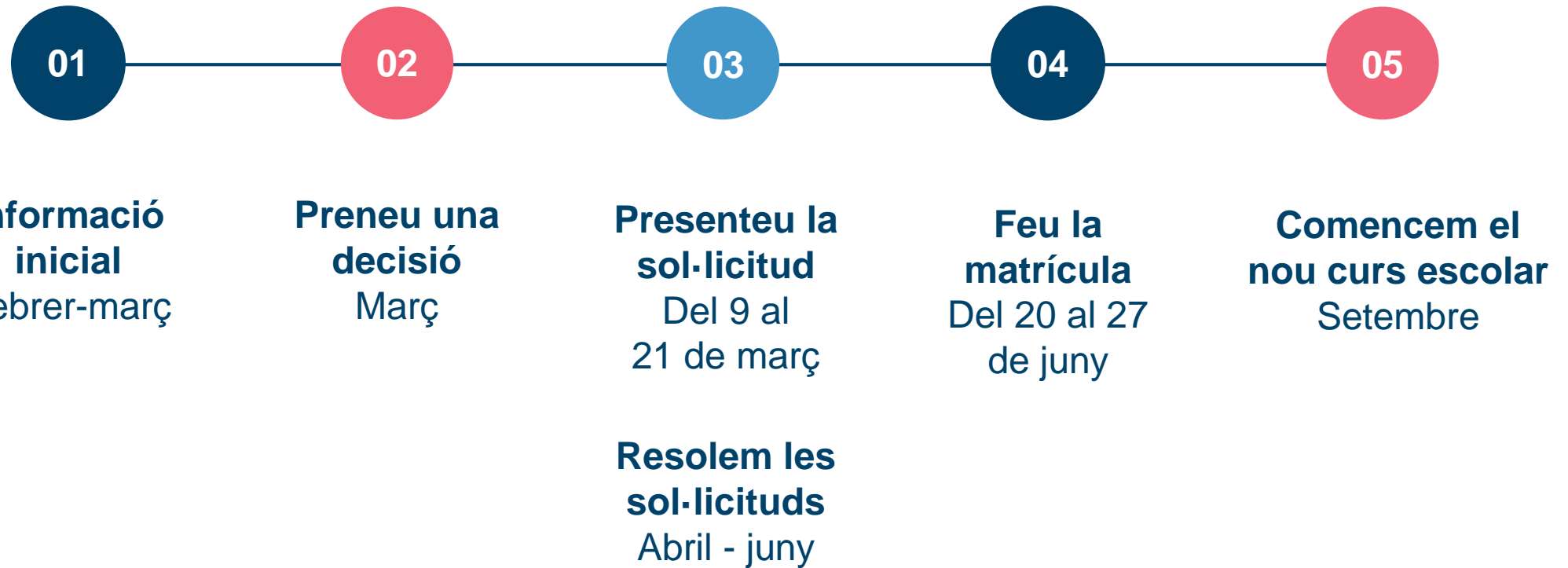
Matrícula

La matrícula és la confirmació de la inscripció del vostre fill o filla a la plaça assignada al nou centre.



Del 20 al 27 de juny

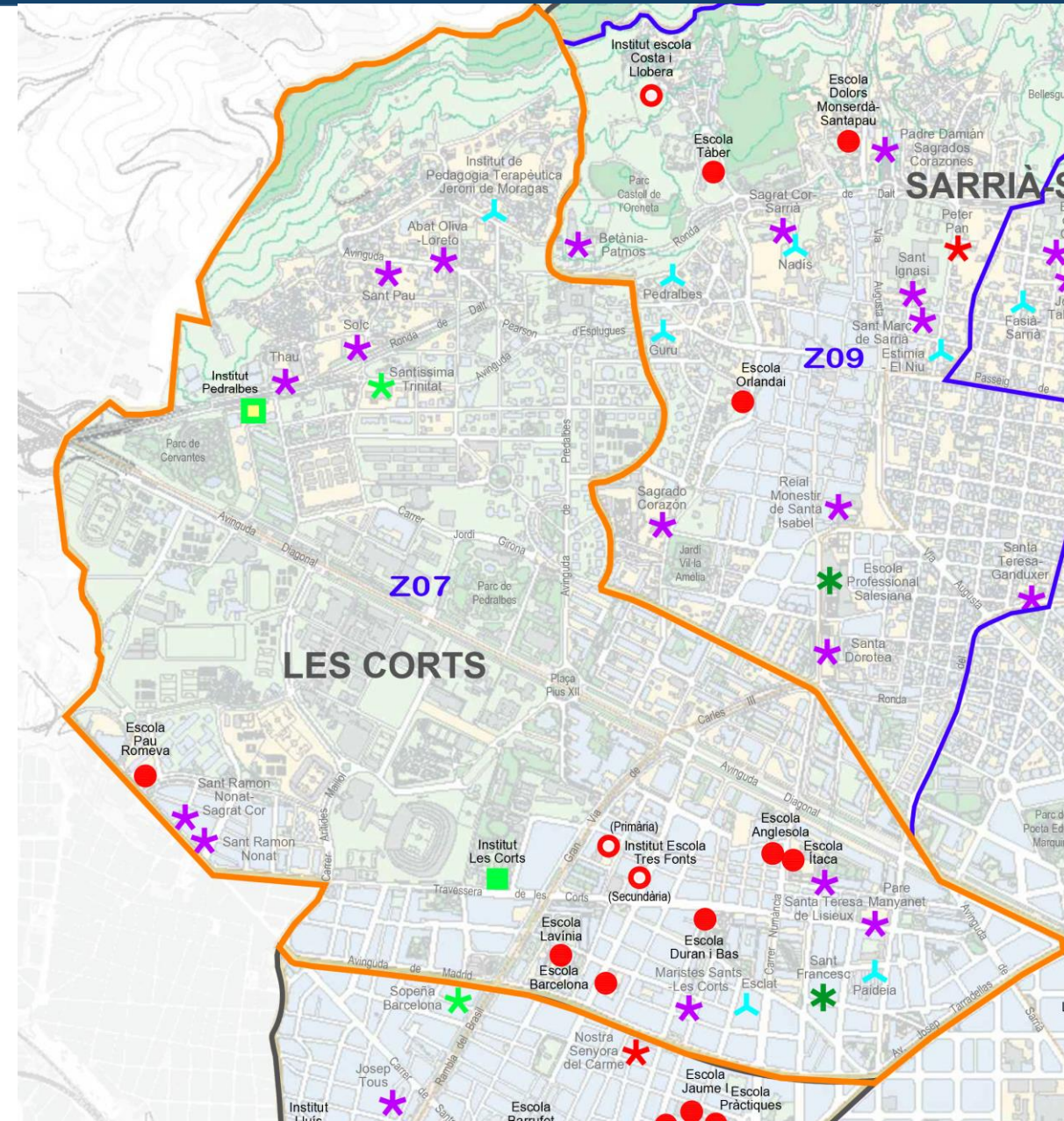
5 etapes



Moment d'informar-se



Créixer al barri, un dret dels infants i joves



EQUIPAMENTS EDUCATIUS PÚBLICS

●	Escoles
○	Instituts Escola
■ □	Instituts

EQUIPAMENTS EDUCATIUS CONCERTATS

*	Centre Concertat Educació Infantil i Primària
*	Centre Concertat Educació Primària i Secundària
*	Centre Concertat Educació Secundària

A Barcelona garantim plaça a tots els infants i joves

Zona d'escolarització	Centres públics ESO	Grups públics ESO	Places 1r ESO	Places reserva inicial	Demanda estimada
Les Corts	3	11	297	28	273
TOTAL	3	11	297	28	273

Tingueu present:

- Germans
- Reserva de places
- Alumnat NESE i
- Reducció capacitats

On informar-se



edubcn.cat

Consorci d'Educació
de Barcelona

preinscripcio.gencat.cat

Departament d'Educació

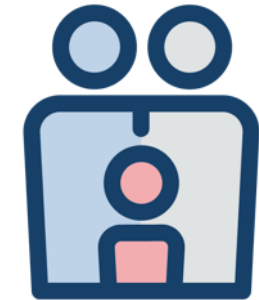


**Oficines de suport
a l'escolarització
(cita prèvia)**

**Informació telefònica
012 i 010**



**Activitats de portes
obertes, webs i xarxes
socials dels centres**



**Famílies
i AFA**

Oficines de suport a l'escolarització



Amb cita prèvia a partir de l'1 del març:

- Trucant: al **012** o al **935 511 0 00**
- Per internet: al web **edubcn.cat**

- **Ciutat Vella** (placeta del Pi, 2)
- **Eixample** (carrer de Roger de Llúria, 1-3)
- **Gràcia-Horta** (carrer de la Mare de Déu de la Salut, 87)
- **Nou Barris** (carrer de Nil, 27 i carrer de Vallcivera, 14)
- **Sant Andreu** (carrer de Sant Adrià, 20. Recinte de Can Fabra)
- **Sant Martí** (carrer de Cristòbal de Moura, 223)
- **Sants-Montjuïc** (carrer de Muntadas, 5)

- **Oficina d'Atenció del Consorci d'Educació de Barcelona**
Carrer de Roger de Llúria, 1-3

edubcn.cat

Web del Consorci



Cercador de portes obertes



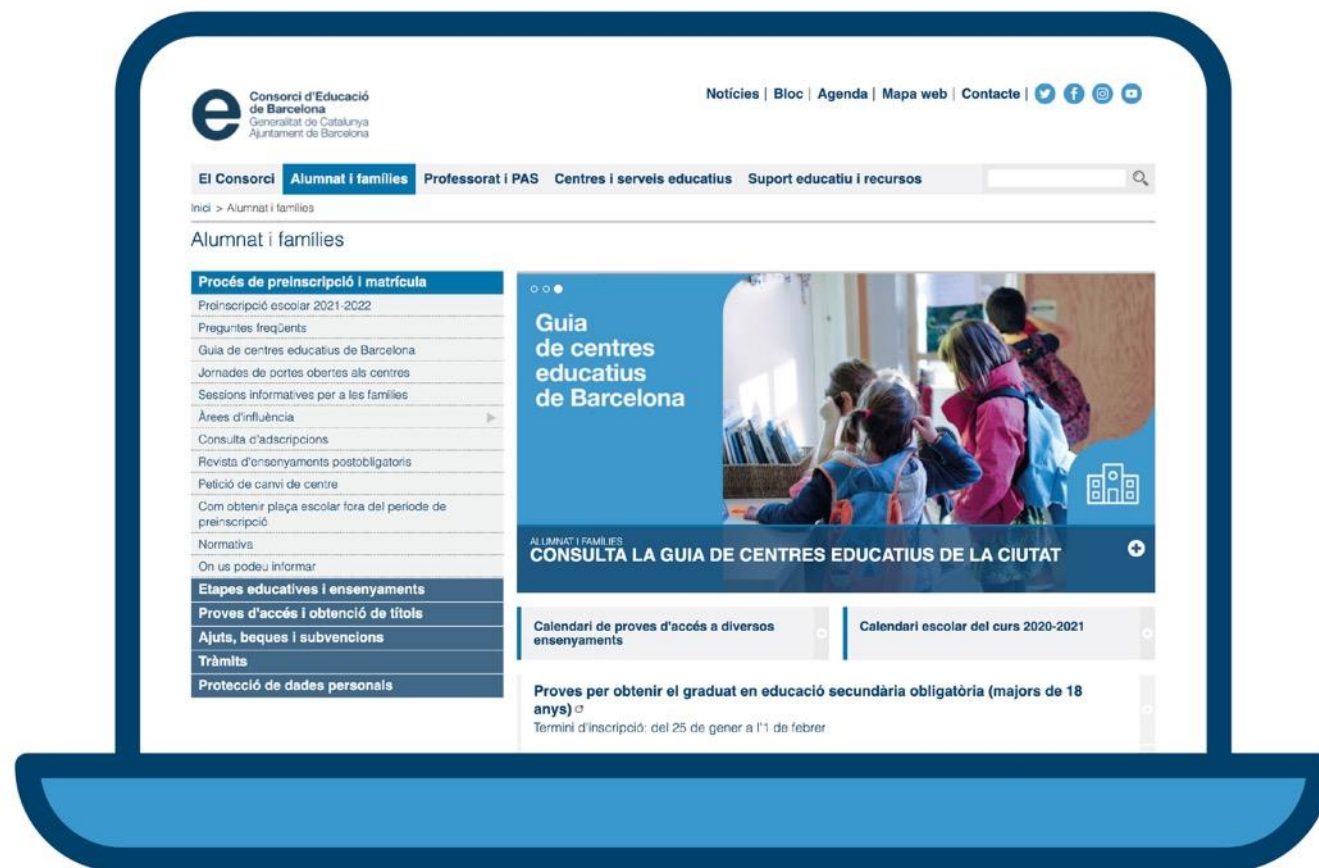
Centres de proximitat



Guia de centres



Oferta de places per centre



Quina informació hem de tenir en compte

- Visiteu els centres
- Pregunteu i contrasteu** sense presuposar
- La continuïtat entre** primària-secundària (instituts de referència) i projecte educatiu
- L'acollida** de l'alumnat i tutories
- La relació amb les **famílies**
- El **funcionament**
- L'oferta de **places, tenint en compte** germans i places reservades per alumnat amb necessitats educatives específiques
- La comunitat educativa**

Més equitat i oportunitats per a tots els infants

És important que us informeu de les places de cada centre en funció de la **previsió de germans i les places reservades** per alumnat amb necessitats educatives específiques.

Pot haver-hi centre sense places de reserva?
No. Els centres que no publiquen places de reserva és perquè ja hem identificat que les ocuparan germans.



Visiteu, viviu i coneixeu

Any a any els projectes educatius canvien i es milloren.

Visiteu, viviu i coneixeu els centres personalment per rebre una impressió fiable i prendre en consideració projectes que potser no coneixeu suficientment.



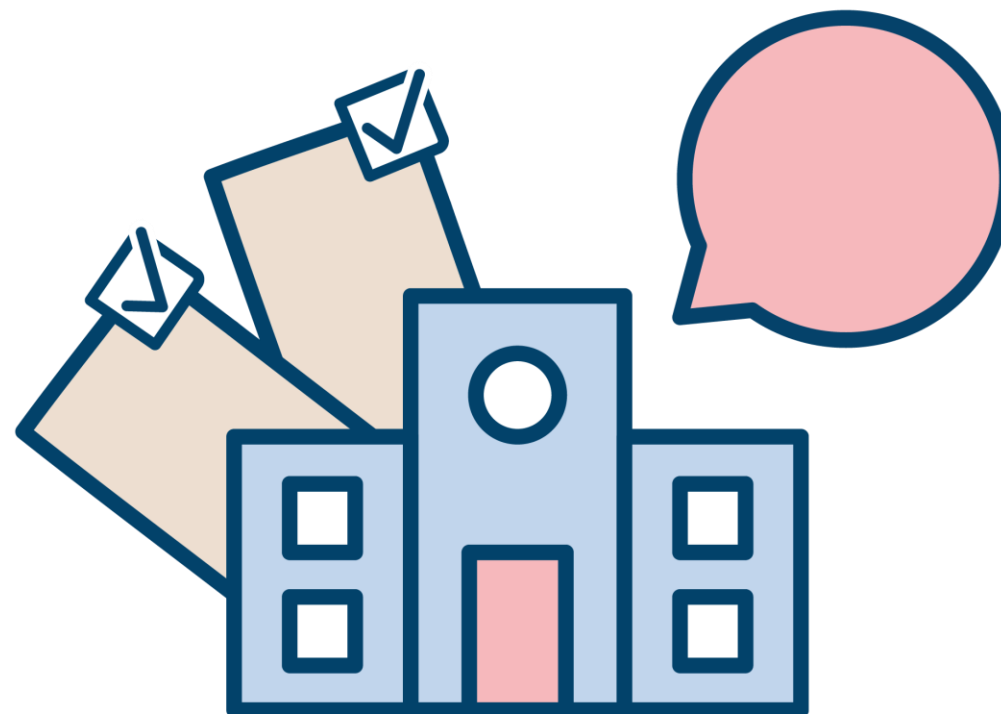
Com hem de prendre la decisió?



Tots els centres de Barcelona ofereixen projectes de gran interès.

Marqueu els centres adscrits per ordre de preferència i preneu la vostra decisió tenint present:

- Criteris de prioritat
- Previsió de places
- Les vostres preferències



L'adscripció, el sistema de punts i la primera opció

Tindreu **preferència** per accedir a un **centre de secundària adscrit** al vostre centre de primària.

Si hi ha més sol·licituds que places ofertades, la **puntuació** serveix per ordenar i desempatar i es fa a partir de l'existència de germans i la proximitat respecte al centre triat en primera opció. La preferència es manté en totes les opcions de centres adscrits si no introduïm una opció de centre no adscrit. La puntuació, però, es manté (s'arrossega) en la resta d'opcions sol·licitades.



Es pot demanar plaça a instituts sense adscripció?

Quan sol·licites plaça a un institut al qual la teva escola no està adscrita, **perds el dret d'adscripció per aquest centre i per a tots els centres que estiguin a continuació** de la teva llista, encara que hi estiguis adscrit.

Compromís: si indiques tots els centres als quals tens adscripció, us garantirem plaça adscrita.

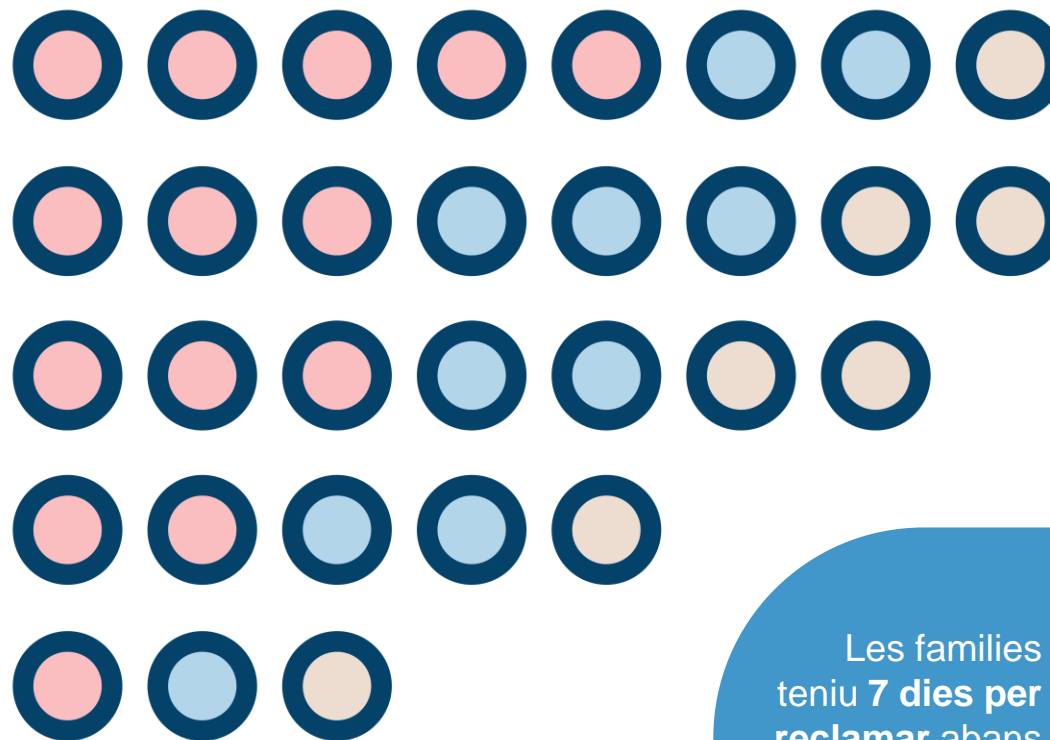


El barem

El que tinguin major puntuació sempre quedaran per davant.

Exceptuant l'alumnat amb una plaça reservada per necessitats educatives.

Publicats els barems provisionals, les famílies teniu **7 dies per reclamar** abans del sorteig de desempat.



Les famílies teniu **7 dies per reclamar** abans del sorteig de desempat.

Críteris de baremació

ADSCRIPCIÓ A L'INSTITUT

CRITERIS PRIORITARIS (A+B+C)

A	Tenir germans al centre			
	50 PUNTS			
B	Proximitat al domicili	Adreça lloc de treball pares, mares	Mateix districte del centre	Altra adreça de BCN
	30 PUNTS	20 PUNTS	15 PUNTS	10 PUNTS
C	Renda mínima			
	15 PUNTS			

CRITERIS COMPLEMENTARIS (D+D...)

D	Discapacitat infants o pares, mares	Pare, mare o tutor al centre	Família nombrosa	Família monoparental
	15 PUNTS	10 PUNTS	10 PUNTS	10 PUNTS
	Infants nascuts en part múltiple	Alumne/a en situació d'acolliment familiar	Ser víctima de violència de gènere o terrorisme	
	10 PUNTS	10 PUNTS	10 PUNTS	

El sorteig

En **cas d'empat** (mateixos punts de criteris prioritaris i complementaris), l'ordenació de les sol·licituds es fa per sorteig públic.

El número de sorteig (i no el número identificador de la sol·licitud) serà la referència per a assignar la plaça.

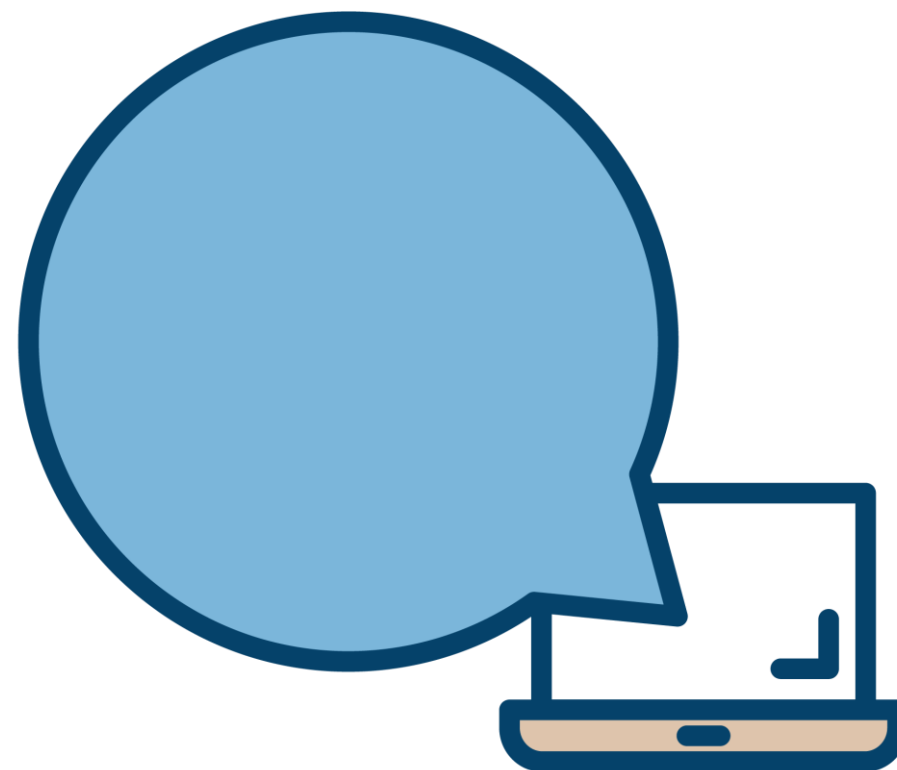
Després del sorteig cada centre mostra la llista on apareix l'ordre definitiu. A excepció de l'alumnat amb necessitats educatives específiques.



Quan sabreu quina plaça teniu?

La plaça assignada es comunica a partir del mes de juny, després de resoldre pas a pas més de 26.000 sol·licituds de tota la ciutat.

Rebreu la informació per **correu electrònic** i també ho podeu consultar a l'Oficina Virtual de Tràmits (OVT) o en els llistats que publica el propi centre.



Calendari: 10 moments clau

1. **Informació de l'oferta inicial.** 4 de març
2. **Presentació de sol·licituds.** Del 9 al 21 de març
3. **Llistes de barem provisionals.** 21 d'abril
4. **Presentació de reclamacions.** Del 22 al 28 d'abril
5. **Sorteig: número de desempat.** 9 de maig
6. **Llistes ordenades definitives.** 11 de maig
7. **Ampliació de peticions.** Del 27 de maig a l'1 de juny
8. **Oferta final de places.** 9 de juny
9. **Llistes d'adjudicacions i llistes d'espera.** 10 de juny
10. **Matrícula.** Del 20 al 27 de juny

Calendari provisional (pendent de resolució)



Com s'ha de presentar la sol·licitud



preinscripcio.gencat.cat

Web del Departament d'Educació



Sol·licitud de preinscripció
en línia



Tota la informació del procés



Centre d'Ajuda amb materials
informatius de suport



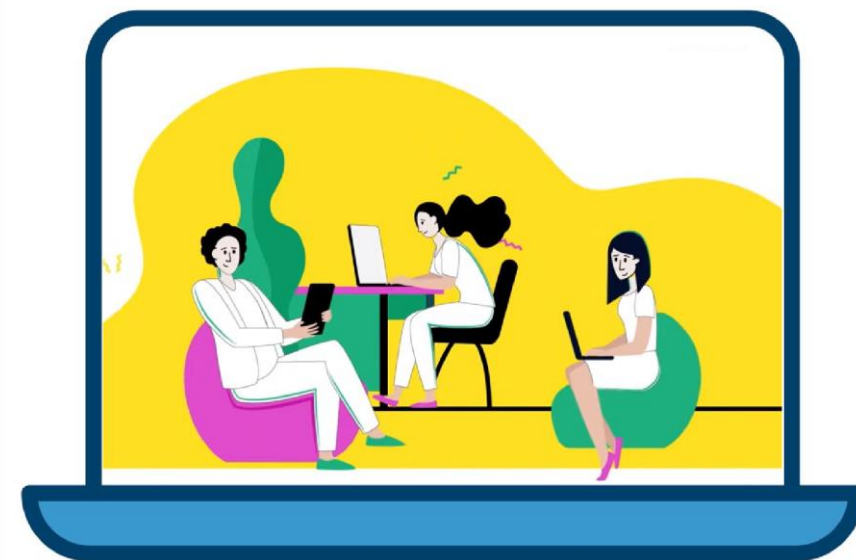
La sol·licitud de preinscripció l'heu d'emplenar i presentar en línia

preinscripcio.gencat.cat

Podeu fer-ho des de qualsevol ordinador, tauleta o mòbil amb connexió a Internet

Al web de la preinscripció hi ha dos tipus de sol·licitud:

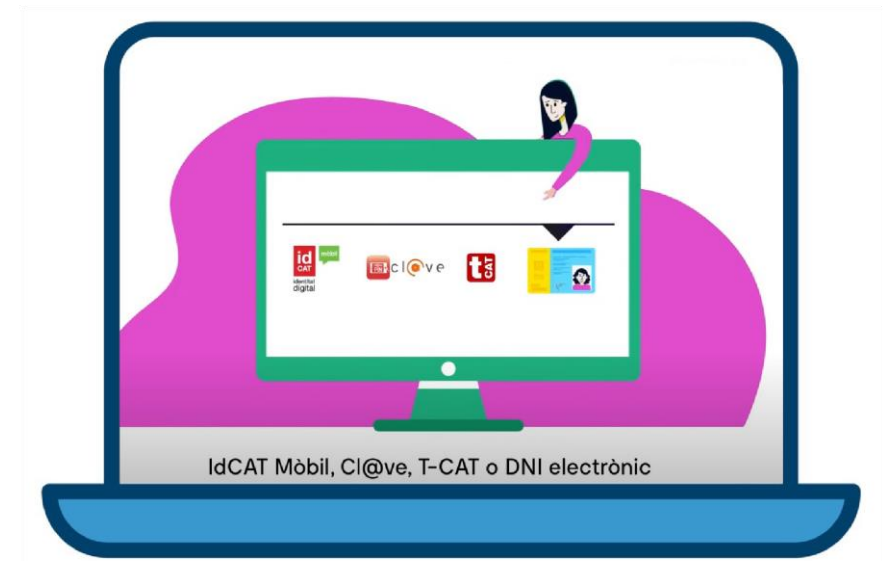
- Electrònica
- Amb suport informàtic



Properament tindreu disponible un vídeo tutorial i diversos *podcasts* de suport a la pàgina de les *Píndoles multimèdia del Centre d'ajuda* del web de [preinscripció.gencat.cat](https://preinscripcio.gencat.cat)

Com us heu d'identificar?

- **Sol·licitud electrònica** amb identificació digital ([T-CAT](#), [DNle](#), [sistema CI@ve](#) o [idCat Mòbil](#)). Aquesta és l'opció més segura.
- **Sol·licitud en suport informàtica:** en aquest cas, caldrà que acrediteu la identitat adjuntant el DNI, NIE, passaport o document d'identitat d'un país membre de la Unió Europea prèviament escanejat o fotografiat.

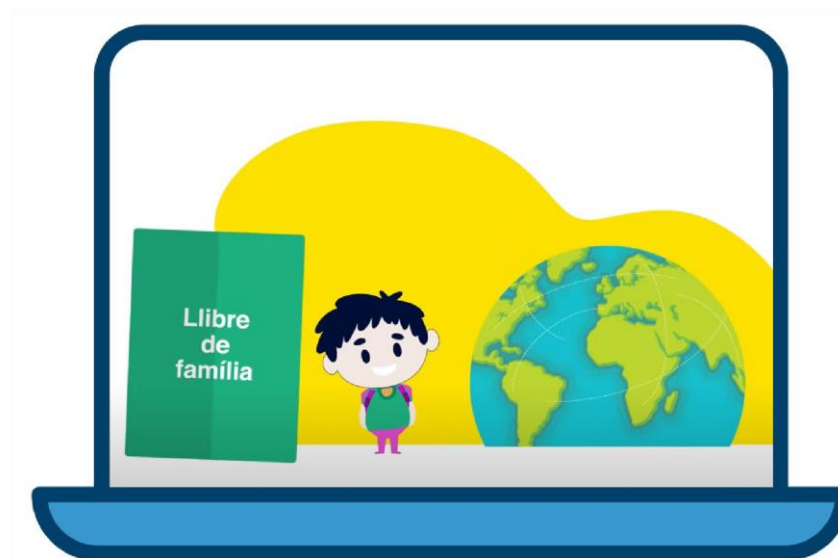


Quina documentació heu d'adjuntar a la sol·licitud?

El llibre de família o altres documents relatius a la filiació prèviament digitalitzats, només en cas que l'alumne no hagi estat escolaritzat a Catalunya.

Si l'alumne/a ja està escolaritzat a Catalunya i disposa del número d'identitat del Registre d'Alumnes de Catalunya (RALC), no caldrà adjuntar aquesta documentació i les dades es recuperaran de forma automàtica.

Per últim, també caldrà presentar **la documentació necessària per acreditar la puntuació del barem** que al·leguem (criteris prioritaris i, si s'escau, complementaris).



Preinscriure a una plaça de reserva

A la pregunta de **NECESSITATS EDUCATIVES ESPECÍFIQUES:**

Marqueu l'opció A
per **necessitats lleus** (dificultats o retard en l'aprenentatge), **afectacions de salut emocional** (depressió, ansietat, trastorns alimentaris) o **discapacitats** (física, visual, auditiva...) i valorarem la vostra situació.

Marqueu l'opció B
si considereu que actualment teniu **dificultats econòmiques familiars** i valorarem la vostra situació

Quins dubtes ens heu fet arribar?



Preneu una decisió amb confiança

Tota una xarxa farem equip
perquè els infants i joves puguin
créixer i desenvolupar-se **amb**
totes les oportunitats que
ofereix una ciutat com
Barcelona.

Gràcies per fer equip!





**GRÀCIES
I BENVINGUTS
A LA XARXA EDUCATIVA
DE BARCELONA!**

e Consorci
d'Educació
de Barcelona

Consorci de:



Generalitat
de Catalunya



Ajuntament
de Barcelona