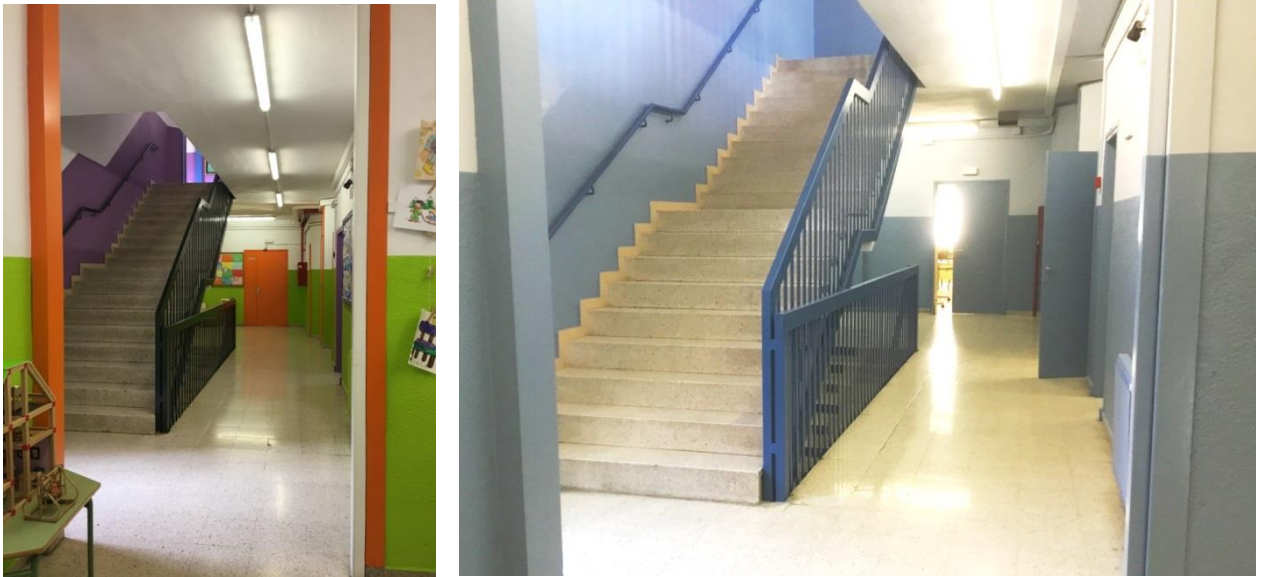


Barcelona millora aquest estiu la pintura i els revestiments interiors de 16 escoles per generar més benestar i entorns adients per als aprenentatges



Barcelona, 23 d'agost de 2020

- El Pla de pintures i revestiments, gestionat pel Consorci d'Educació de Barcelona i finançat per l'Ajuntament de Barcelona, compta aquest any amb una inversió municipal de prop de 2,6 milions d'euros
- Es preveu fer el manteniment de la pintura i els revestiments interiors en 191 equipaments escolars: 167 escoles públiques de primària, 4 centres d'educació especial i 10 instituts-escola i 10 instituts de titularitat municipal
- El Pla haurà dignificat, amb les actuacions d'aquest anys, 100 centres educatius públics, ha beneficiat a més de 33.500 alumnes i ha suposat una inversió de més de 10.600.000 euros des de l'any 2016
- El projecte ha estat seleccionat l'any 2019 i finalista el 2020 del premi de disseny FAD per la manera d'utilitzar els colors per aconseguir una millora de la sensació d'amplitud, serenitat i lluminositat dels espais que els fan més motivadors i facilitadors de l'aprenentatge i que aquesta es mantingui al llarg dels anys



El Consorci d'Educació de Barcelona està duent a terme aquest estiu el manteniment del revestiment i la pintura de 16 centres educatius de la ciutat, per tal de millorar la seva lluminositat i fer els espais més adients per a l'entorn educatiu i l'aprenentatge. Per això, s'utilitzen colors neutres i es fa un anàlisi dels diferents espais amb l'objectiu de donar una sensació de més amplitud i més serenitat.



Des de l'any 2016, s'inverteixen entre 2 i 3 milions d'euros anuals en el Pla de pintures i revestiments. El Pla es va posar en marxa amb un pilot a 3 centres educatius per tal d'establir criteris d'actuació i planificar els arranjaments necessaris per garantir el bon estat del conjunt de centres educatius públics de la ciutat. S'aplica a 191 equipaments educatius públics dins de la inversió municipal en Reformes, Manteniment i Millores (RAM) que són competència exclusiva de l'Ajuntament en els centres d'educació infantil i primària i en aquells de secundària amb titularitat municipal.

El Pla de pintures, des de l'any 2016, ha dignificat 100 centres educatius, beneficiant a més de 33.500 alumnes i ha suposat una inversió municipal de 10.602.288,16 euros. El seu primer any es van pintar 3 centres; el 2017, 32; el 2018, 25, el 2019, 21. Aquest any 2020 s'actuarà en un mínim de 19 centres, dels quals 16 durant l'estiu, i la resta des de l'octubre fins a finals d'aquest any.

Els 16 centres on s'està fent la transformació cromàtica aquest estiu són els següents:

Districte	Tipus de centre	Centre Educatiu
Eixample	Escola	Ramon Llull
Sants	Escola	Mossèn Jacint Verdaguer
Sants	Escola	Gayarre
Sant Andreu	Escola	Pegaso
Les corts	Escola	Lavínia
Gracia	Escola	Sagrada Família
Sant Marti	Escola	La Farigola del Clot
Nou barris	Centre d'Educació Especial	Sant Joan de la Creu



Sant Andreu	Escola	Molí de Finestrelles
Sant Marti	Escola	Antoni Brusi
Sant Marti	Escola	La Caixa
Sant Andreu	Escola	Eulàlia Bota
Nou Barris	Escola	Timbaler del Bruc
Sant Andreu	Escola	El Sagrer
Horta-Guinardó	Centre d'Educació Especial	La Ginesta
Sant Marti	Escola	Miralletes

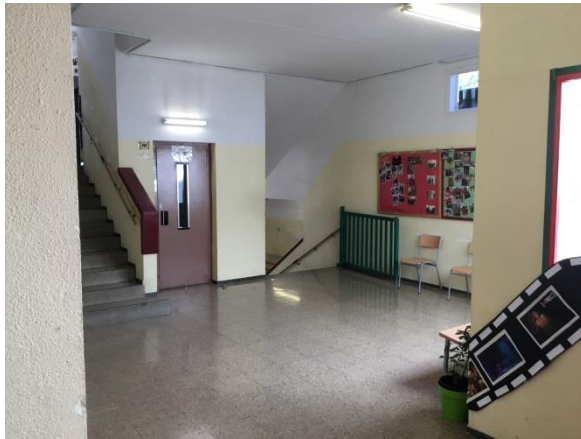
Potenciar l'amplitud, serenitat i lluminositat, fugir de colors estridents



El programa està dissenyat amb dos grans objectius. D'una banda, la dignificació dels edificis escolars com a equipaments públics importants per a la ciutat, tant per als seus usos educatius en horari lectiu com per a usos socials i comunitaris més enllà del temps escolar. De l'altra, l'establiment d'uns paràmetres cromàtics concrets que es comencin a aplicar a partir d'ara a tots els centres on s'actüi. En aquest sentit, el programa s'ha dissenyat defugint dels colors estridents habitualment associats a espais infantils per donar protagonisme als materials, les textures i l'aprofitament de la llum natural i artificial per accentuar la serenitat i el confort. Es tracta d'harmonitzar l'entorn amb el projecte educatiu del centre, com també passa amb els complements d'altres actualitzacions, com ara el mobiliari dels centres. Al llarg de tot el procés les propostes són treballades i consensuades amb la direcció del centres.

e

L'objectiu és aconseguir la màxima sensació d'amplitud, serenitat i lluminositat, fent prevaldre la pacificació visual dels espais enfront de l'anomenada "contaminació cromàtica". Això no significa l'absència de color, però sí que el color es concentri en els detalls. A partir dels elements de l'edifici amb un color determinat (fustes, paviments, revestiments ceràmics o petris...) s'ha proposat per a cada centre una gamma cromàtica càlida, domèstica i tranquil·la que aporti confort i benestar.



El programa fixa uns criteris base a l'hora de millorar els revestiments i la pintura d'un centre educatiu amb la idea d'assegurar que els centres de la ciutat adquireixin la màxima qualitat espacial possible i que aquesta qualitat es mantingui en el futur. Les propostes respecten les singularitats de cada base arquitectònica i introdueixen variacions cromàtiques en funció de l'estructura i característiques de cada edifici.

A més a més el procediment és dut a terme per un important equip tècnic que determina conjuntament amb la direcció de cada centre el model d'execució a utilitzar depenen de la necessitats d'utilització dels espais, època de l'any, horaris de treball possibles, etc... per tal de minimitzar l'impacte de l'actuació en el centre durant aquesta fase.