

10 de setembre de 2021

# Inici de curs 2021-2022

edubcn.cat



# 01

---

Dades provisionals  
d'alumnat (01/09/21) i  
equip educatiu

# Dades d'alumnat per ensenyaments

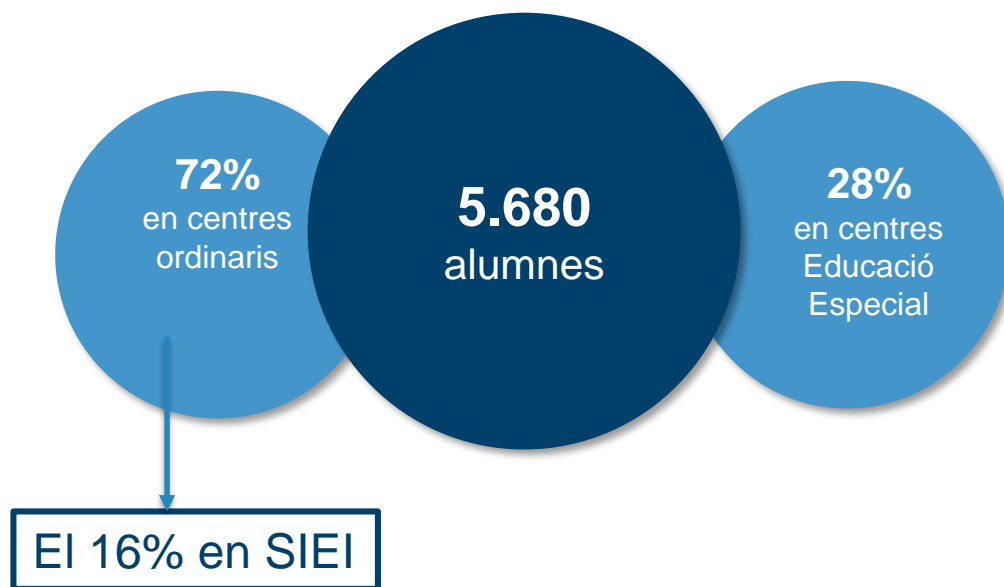
## Curs 2021-2022

### Ensenyaments obligatoris centres públics, concertats i privats

	2020-2021	2021-2022	Dif
<b>P3</b>	<b>12.172</b>	<b>11.271</b>	<b>-901</b>
Infantil 2n cicle	38.523	36.252	-2.271
Primària	82.199	80.031	-2.168
ESO	58.852	57.645	-1.207
<b>Total 3-16</b>	<b>179.574</b>	<b>173.928</b>	<b>-5.646</b>

# Alumnat amb necessitats educatives especials

Alumnat amb una NEE derivada d'una discapacitat física, intel·lectual o sensorials, trastorns de l'espectre autista, trastorns mentals o trastorns greus de conducta.



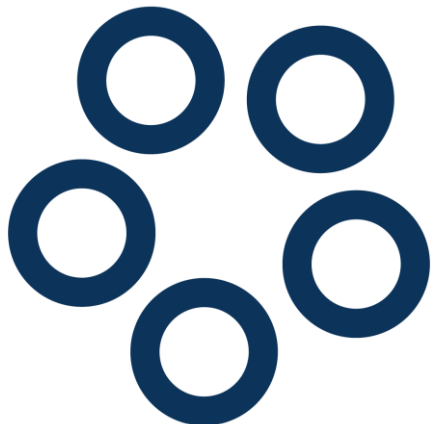
En el curs 2021/22 hi ha un total de **5.680 alumnes NEE A**, un 3% de l'alumnat matriculat

# Distribució de l'alumnat per titularitat

Percentatge d'alumnat en centres públics i concertats

	2020-2021		2021-2022	
	Públic	Concertat	Públic	Concertat
P3	51,6%	48,4%	52,6%	47,4%
Total 3-16	44,8%	55,2%	45,9%	54,1%

# Creix l'equip educatiu i els reforços COVID



La ràtio es situa en **11** alumnes per docent

**31 centres** han renovat la direcció

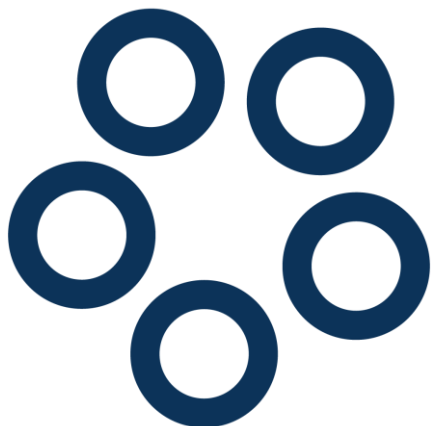
Personal docent	2020-21	2021-22	Dif
Centres educatius	9.449	9.688	239
Personal tècnic docent serveis centrals	42	42	
Serveis educatius i inspecció	339	335	-4
<b>Total</b>	<b>9.830</b>	<b>10.065</b>	<b>235</b>

## Personal PAS

Educadors/es llars	34	34	
Suport docència	467	488	21
Personal administració i serveis	988	999	11
<b>Total</b>	<b>1.461</b>	<b>1.521</b>	<b>32</b>
<b>TOTAL personal</b>	<b>11.291</b>	<b>11.586</b>	<b>295</b>

Reforços COVID	473	484	11
----------------	-----	-----	----

# Suport a la docència i personal d'administració i serveis



Suport a la docència	2020-21	2021-22	Dif
TEI	178	178	
TIS	71	73	2
Auxiliar educació especial	19	19	
Educador educació especial	129	133	4
Educadors socials municipals (IMSS)	28	43	15
Treballador social	23	23	
Fisioterapeuta	17	17	
Audioprotector	2	2	
<b>Total suport a la docència</b>	<b>467</b>	<b>488</b>	<b>21</b>

Personal administració i serveis	2020-21	2021-22	Dif
Tècnic administratiu	184	184	
Administratiu	28	27	-1
Auxiliar administratiu	307	313	6
Subaltern	432	438	6
Altres personal auxiliar	37	37	
<b>Total personal PAS</b>	<b>988</b>	<b>999</b>	<b>11</b>

# 02

---

## Centres educatius i millores en equipaments educatius



# Centres d'ensenyament obligatoris. Curs 2021-2022

241

Centres  
públics

168

Centres  
concertats

35

Centres Educació  
Especial

162 escoles

14 instituts escola

63 instituts

2 Centres d'ens. integrats

8 centres públics

27 centres concertats



- **4 integracions de centres concertats a la xarxa pública:** l'Institut Escola Elisabets, l'Institut Escola Londres, l'Institut Escola Sicília i l'Escola Aldana.
- **1 centre de nova creació:** l'Institut Angeleta Ferrer
- **2 transformacions de centre:** l'Escola Ramon Berenguer III, que s'integra a l'Institut Escola Rec Comtal, i l'Escola la Taxonera, que esdevé Institut Escola Mirades

# Nova construcció

Obra nova

## INSTITUT ANGELETA FERRER

**Pressupost global:** 9.044.168 €

**Previsió finalització:** Nadal 2021

**Ubicació:** provisional als mòduls que ha deixat lliure l'Escola Entença fins que es finalitzi en equipament definitiu al llarg del primer trimestre.

**Oferta:** 2 de grups de 1r d'ESO

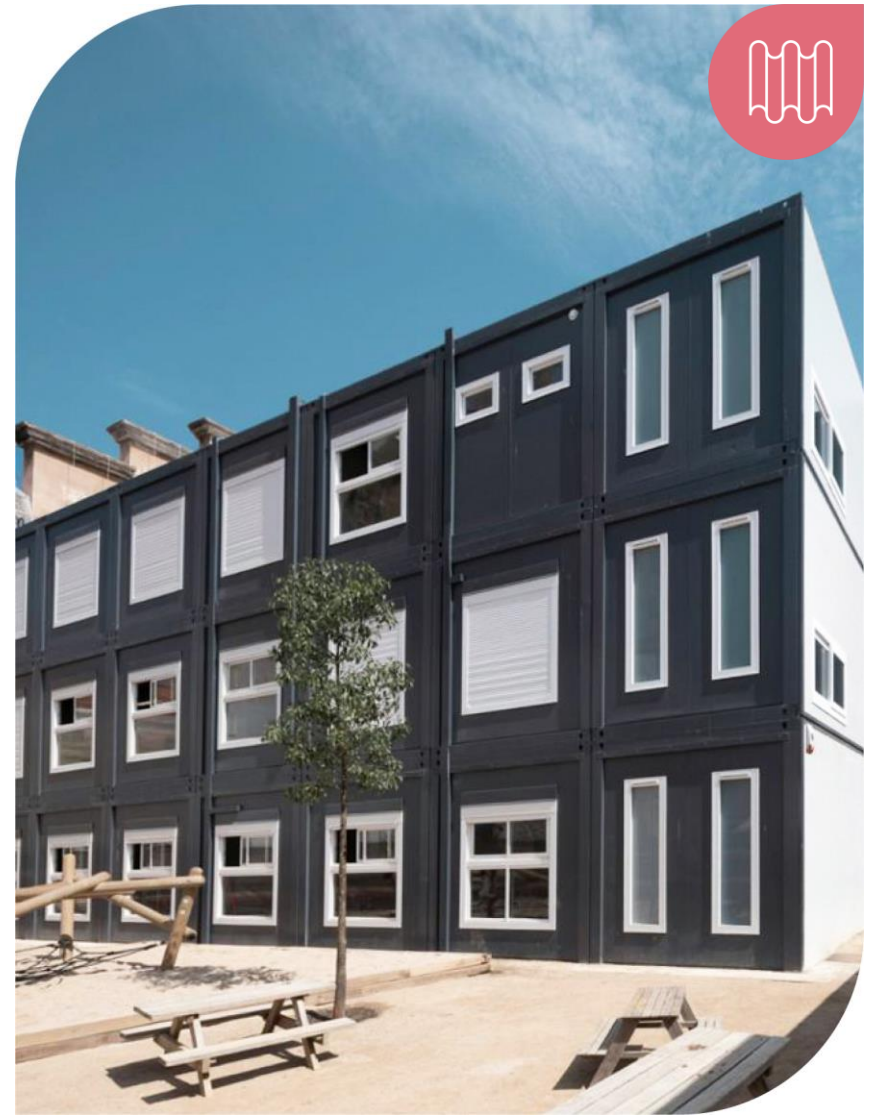


# L'Escola La Maquinista estrena el seu equipament definitiu

L'equipament modular que allibera  
l'ocuparà l'Institut La Sagrera



# L'Escola Entença estrena un nou equipament modular



# Ampliació dels espais de l'Institut Escola Rec Comtal



# Actuacions en els equipaments educatius estiu del 2021



## Nova construcció



## Grans actuacions



## Obres de millora RAM

Nre. centres	1 centre	6 centres	147 centres
Aj. Barcelona	0 €	2.885.000 €	19.245.793 €
Generalitat Cat.	3.530.048 €	1.400.000 €	5.045.102 €
Import total	3.530.048 €	4.285.000 €	24.290.895 €

# Grans actuacions

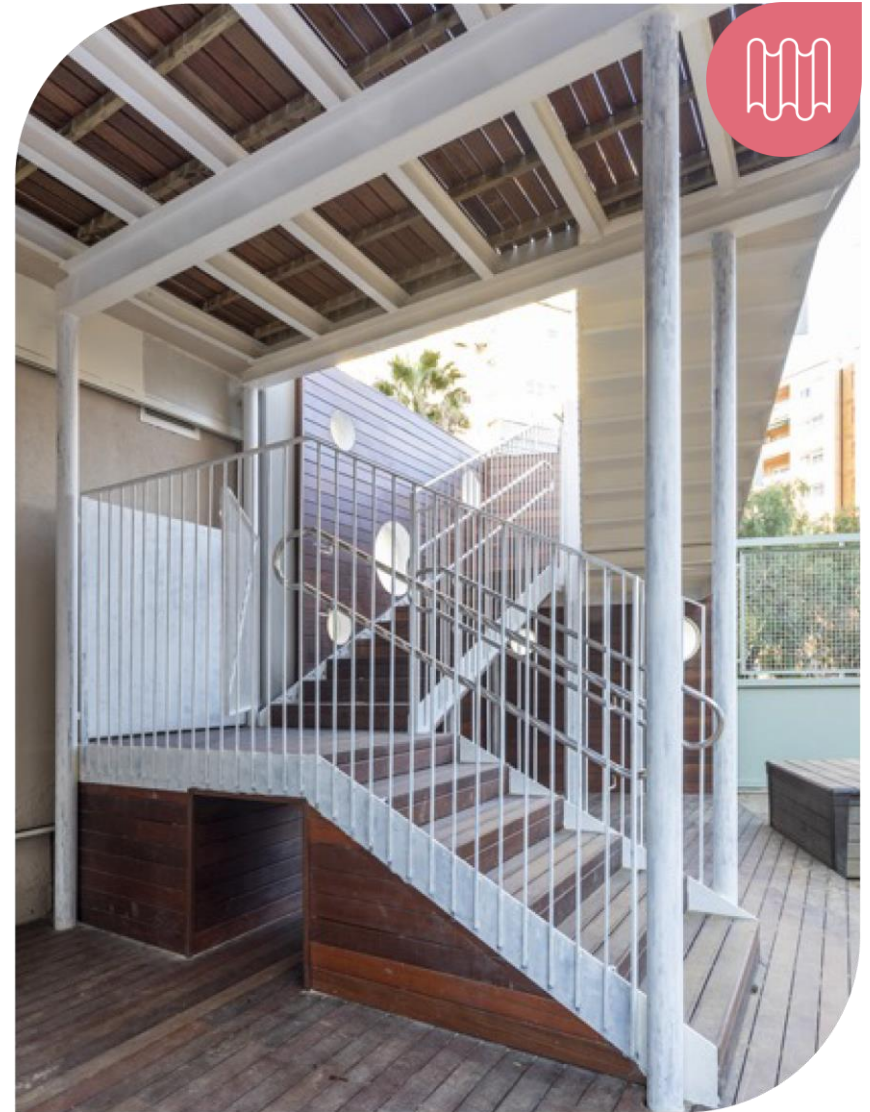
Gran reforma, ampliació i/o millora

## 6 centres

---

- Escola Prosperitat
  - Institut Escola Arts
  - Institut Escola Coves d'en Cimany
  - Institut Escola Mirades
  - Institut Escola Rec Comtal
  - Institut dels Aliments de Barcelona
- 

**4.285.000 €**



# Obres RAM

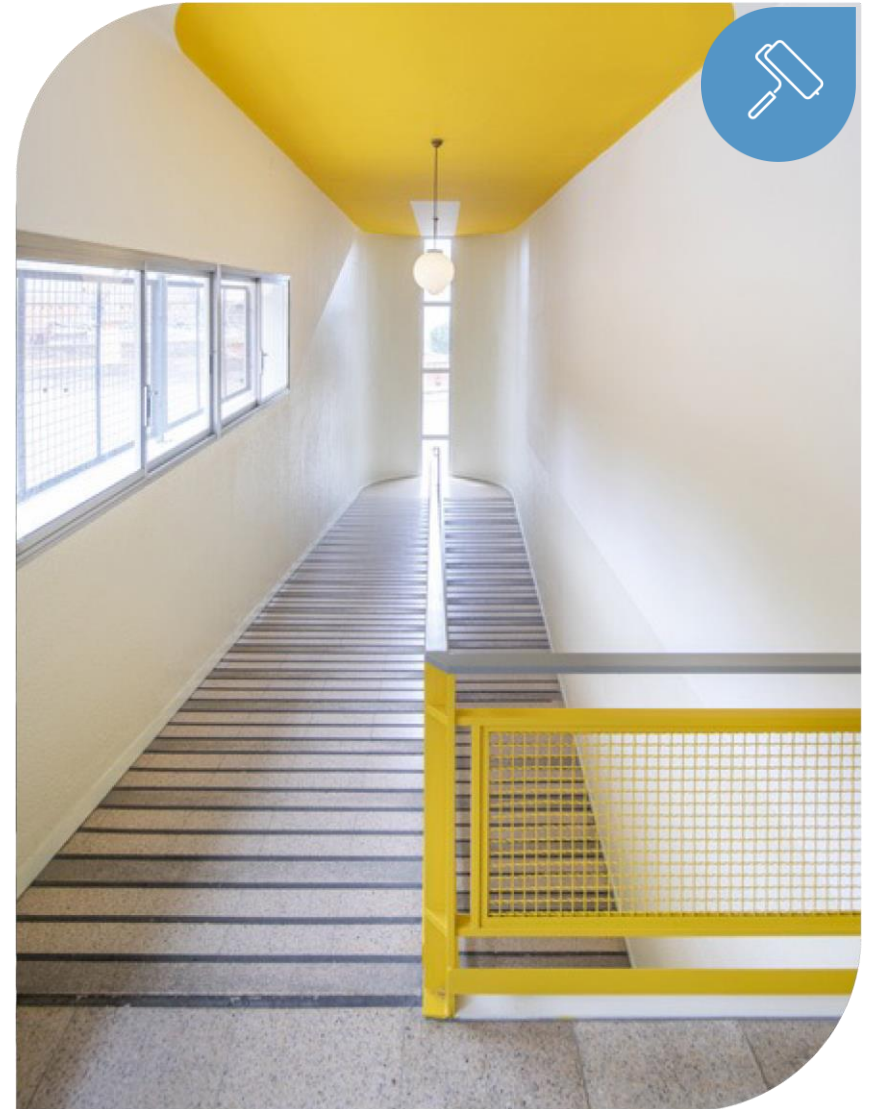
Reforma, ampliació i/o millora

**147 centres (68 telecontrol)**

---

- 6 CEE
  - 99 Escoles
  - 13 Instituts Escola
  - 14 Instituts
  - 14 Instituts (postobligatoris)
  - 1 CFA
- 

**24.290.895 €**





# Estat de les actuacions

- **97 centres** han finalitzat pràcticament les obres o finalitzen els proper 15 dies. També s'estan executant les **68** actuacions de telecontrol.
- **36** són actuacions d'envergadura que es compatibilitzarà amb l'activitat lectiu.



Millores en  
154 centres

# 03

---

## Línies i actuacions estratègiques

# Continuïtat de les mesures de reforç COVID



- Continuïtat del 80 centres (64 públics i 16 concertats) que participen al **PMOE** el **Pla de millora d'oportunitats educatives**.
- **Equip de substitucions** exprés en els ensenyaments obligatoris.
- **Ampliem els espais**
- Distribució de material sanitari
- **Suport informatiu** als centres en l'actualització de les mesures: comunicat diari

# Ampliem i adaptem espais educatius

**Fem xarxa amb els barris**  
per ampliar els espais educatius de cara al curs 2020-2021

- **46** equipaments municipals per donar servei a **35** centres públics i **12** concertats
- **202** espais exteriors per donar servei a les demandes de 102 centres educatius i 55 concertats.



# La lluita contra la segregació

**Total alumnat NEE B** (Alumnat amb Necessitats educatives especials derivades de situacions socioeconòmiques i culturals)

**21.933**

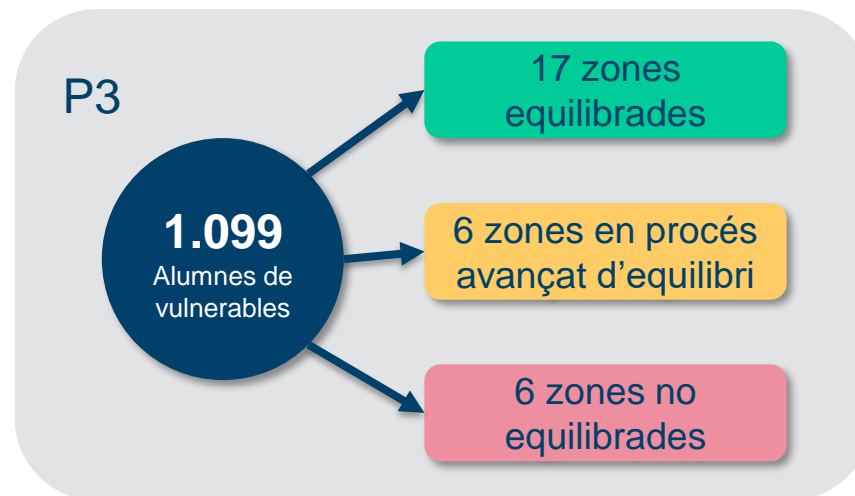
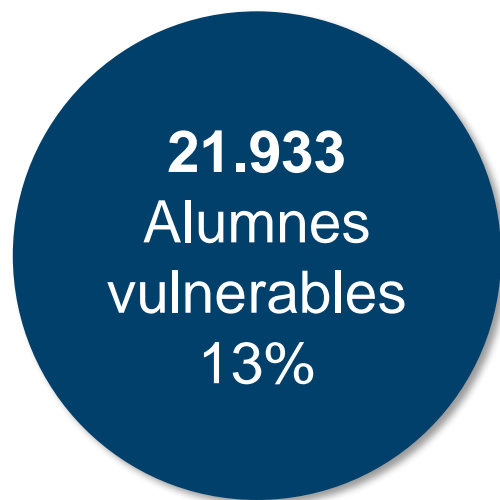
**Alumnes**

(13% respecte la matricula)

En el curs 2019-20 s'havien detectat un 6% d'alumnat tipus B. En el curs 2021/22 s'ha detectat un 13% d'alumnat tipus B gràcies a les millores en la detecció.

- Continuitat del **Pla de contra la segregació, per la igualtat d'oportunitats i l'èxit educatiu:**
  - 100% de l'alumnat vulnerable detectat que suposa el 13% del total d'alumnat d'ensenyaments obligatoris.
  - Millora de l'equilibri en l'escolarització entre públics i concertada.
- **Desplegament del DECRET 11/2021**, de 16 de febrer, de la programació de l'oferta educativa i del procediment d'admissió.

# Detecció de l'alumnat vulnerable i escolarització equilibrada entre centres públics i concertats



# Benestar emocional i la salut mental de l'alumnat

- **S'inicia el Pla de treball** que ha impulsat el Departament d'Educació.
- S'amplien els centres i el nombre de **professionals especialistes en acompanyament emocional**, en el programa "En Cercles":
  - 15 nous centres (81 en total)
- **Nova proposta formativa i de capacitació (de 50 hores)** adreçada als **283 orientadors educatius i psicopedagogs de secundària**.
- **Mapa de programes i serveis** de Salut Mental per la comunitat educativa en el marc del Pla de salut mental de Barcelona 2016-2022
- Seguiment dels **protocols establerts**: de maltractament infantil i adolescent, assetjament entre iguals, emergències psicosocials, i suport a l'alumnat transgènere

# Pla d'Educació Digital de Catalunya (PEDC) Curs 2021-2022

## Previsió pel curs 2021-2022

- **1r semestre:** Dotació d'ordinadors per a tot l'alumnat de 5è i 6è dels centres públics de **primària**
- **2n semestre:** Inici de la dotació d'ordinadors per a tot l'alumnat de 1r i 2n d'ESO dels centres públics de **secundària** (previsió finalització: curs 2022-2023)
- Dotació d'ordinadors als **docents** de CFA, EOI, CEE, centres de nova creació i centres que s'incorporen a la xarxa pública
- Dotació d'ordinadors per a **noves demandes:** alumnat dels nivells coberts el curs 2020-21
- Finalització de la **transformació LAN/WiFi** de tots els centres educatius públics de primària i secundària.
- Desplegament dels **mentors digitals (10 a la ciutat)**



# 04

---

## Actuacions singulars

## Servei de menjador a secundària: el 93,5% dels centres d'ESO públics (77 instituts i instituts escola) oferiran servei de menjador el curs 2021-2022

	2015-2016	2020-2021	2021-2022
Centres amb servei de menjador (instituts + IE)	48	70	75
Ajuts atorgats	932	2.908*	

\*S'amplia l'ajut de menjador al nombre de dies que s'ofereix el servei

S'han iniciat i programat actuacions als equipaments de **17 instituts de secundària** habilitant-los per poder oferir el servei de menjador

# La capitalitat de l'alimentació sostenible

- Alguns **programes de la Convocatòria Unificada de Programes (CUP) s'han alineat amb els objectius de la capitalitat** per oferir als centres de la ciutat més oportunitats de reflexió sobre el sistema alimentari des de la producció fins al consum i la gestió dels residus: Escoles+Sostenibles, l'Agència de Salut Pública de Barcelona, Mercats Municipals de Barcelona, Pla de Barris, el Programa d'Activitats Educatives (PAE),.
- La Biblioteca de l'Associació de Mestres Rosa Sensat, i el Servei de Documentació d'Educació Ambiental (SDEA) **han construït maletes amb recursos bibliogràfics i materials.**
- **Els serveis educatius d'alguns museus** proposen d'activitats per als centres per fer una lectura artística i/o científica dels sistemes alimentaris.
- **A través de la iniciativa 'Ara, aquí les escoles'** es convida als centres a participar i fer visibles les propostes i els compromisos dels infants i dels joves envers el sistema alimentari i comunicar-los amb un pòster a tota la ciutadania mitjançant una campanya comunicativa al voltant del dia dels Drets Humans.

# 05

---

## Cicles formatius

# **Augment de la demanda de cicles formatius i de programes de formació i inserció (PFI)**

- **27%** de la demanda a grau mitjà
- **56%** a PFI
- **22%** a grau superior

**A Barcelona s'han ampliat un total de 827 places als CFGM amb la creació d'11 grups (363 places) i 464 amb l'increment de capacitats als centres públics i concertats.**

# Cicles formatius de grau mitjà

- En el període extraordinari del 8 al 10 de setembre **s'ofereixen places en tots els CFGM de la ciutat.**
- **L'ampliació de la oferta** es preveu que doni resposta a la totalitat de l'alumnat de continuïtat (provinent d'ESO i PFI)
- En qualsevol cas es **garanteix plaça a tots els alumnes** que vulguin cursar en CGFM
- Els darrers 4 anys pràcticament **s'ha doblat el nombre d'alumnes que al finalitzar el 4t d'ESO opten per CFGM a la ciutat**

# Els 11 grups de CFGM que s'amplien

Cicles formatius on s'ha ampliat grup	Ampliació de grups
1601 - Cures Auxiliars d'Infermeria	2 grups
IC10 - Sistemes Microinformàtics i Xarxes	1 grups
TM10 - Electromecànica de Vehicles Automòbils	1 grup
AG10 - Gestió Administrativa	1 grup
SA30 - Emergències Sanitàries	1 grup
IP20 - Estètica i Bellesa	1 grup
AE10 - Guia en el Medi Natural i de Temps de Lleure	1 grups
IA60 - Forneria, Pastisseria i Confiteria	1 grup
IS01-Videodisjokei i So	1 grup
SA20- Farmàcia i Parafarmàcia	1grup
<b>TOTAL</b>	<b>11 grups</b>

# Nou Institut dels aliments de Barcelona

**Ubicació:** Mercabarna

**Oferta:**

## **CFGM**

- Comercialització de productes alimentaris
- Elaboració de productes alimentaris
- Forneria, pastisseria i confiteria

## **CFGS**

- Dietètica
- Processos i qualitat en la indústria alimentària

## **Programes de Formació i Inserció**

- Auxiliar en establiments del sector carni

**Nombre d'alumnes: 350**



# Moltes gràcies

