

# Respostes a la crisi COVID19 en el marc de les actuacions a favor de la igualtat d'oportunitats

QUADERNS DE DIFUSIÓ. JULIOL DE 2020

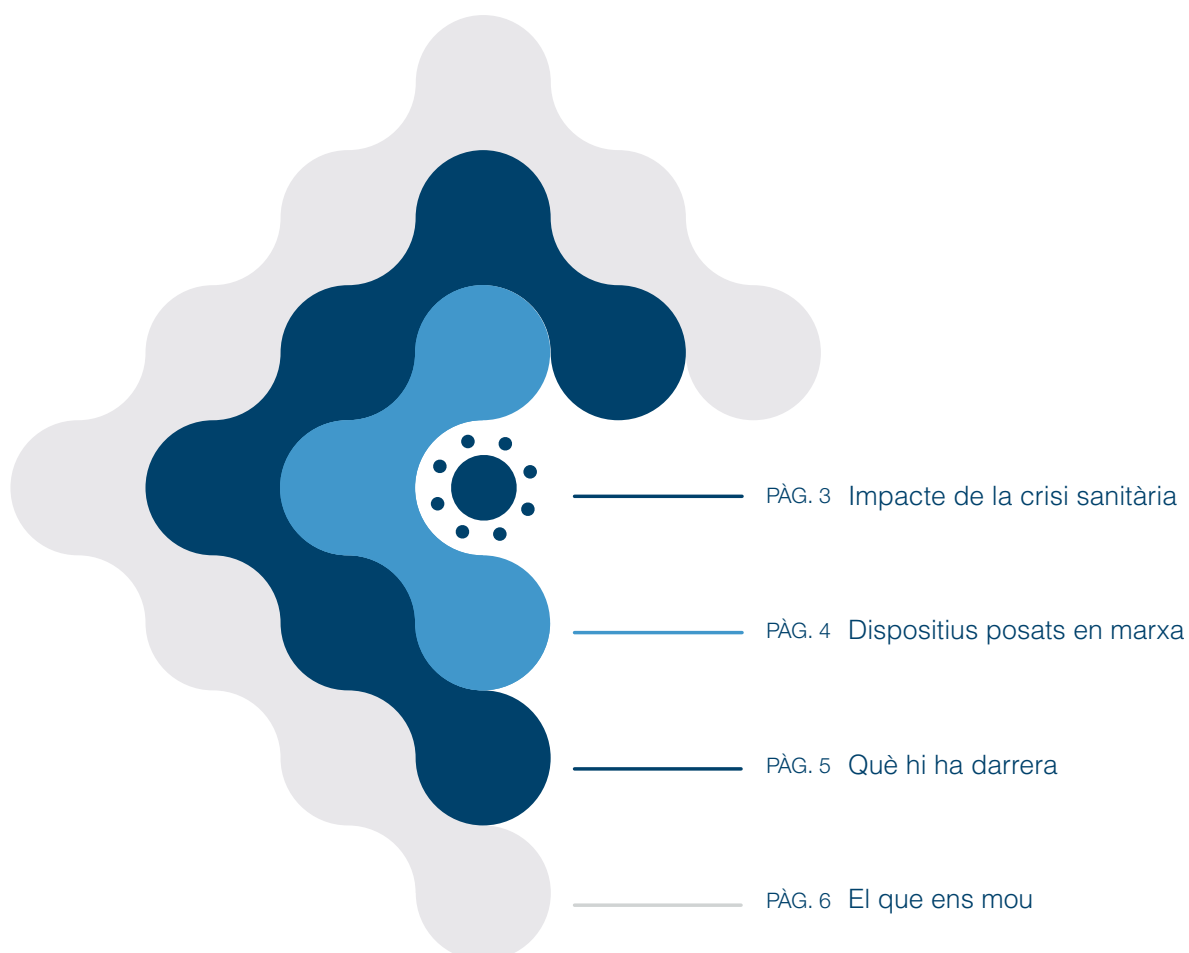


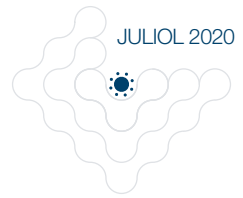
**Consorci d'Educació  
de Barcelona**  
Generalitat de Catalunya  
Ajuntament de Barcelona

L'escola estaria buscant en un lloc equivoccat si només cerqués solucions pedagògiques per a resoldre unes desigualtats acadèmiques que són d'arrel econòmica, social i cultural.

STEPHAN BALL

## MODEL D'ACTUACIÓ ENFRONT DE LA CRISI SANITÀRIA

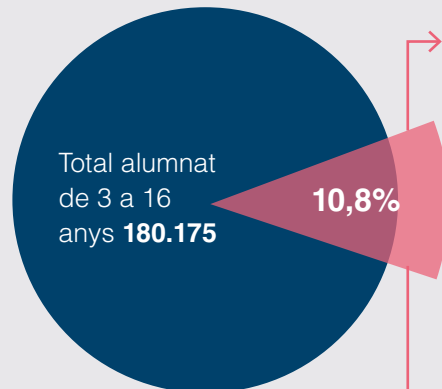




# QUIN IMPACTE HA TINGUT LA CRISI SANITÀRIA EN LES FAMÍLIES MÉS VULNERABLES?

Conèixer com han viscut el confinament és clau per millorar els dispositius de resposta.\*

## ALUMNAT EN SITUACIÓ DE VULNERABILITAT A BARCELONA



**19.406 alumnes** de famílies en situació de vulnerabilitat a Barcelona el curs 2019-2020:

- 900€ d'ingressos** per llar de mitjana
- 40%** nacionalitat **estrangera**
- 20%** no parla **ni català ni castellà** a casa
- 72%** escola **pública**
- 45%** progenitors amb **estudis obligatoris**
- $\frac{1}{2}$  ha **perdut la feina** pel Covid19
- $\frac{1}{4}$  no rep **cap prestació**

## BENESTAR I CONNECTIVITAT



### Menor nivell de benestar

- **65 m<sup>2</sup>** de mitjana (llars més petites i tancades)
- **33% no disposa de taula pròpia** per estudiar
- Més famílies **monoparentals i nombroses** (2 membres o més de 5)
- **44%** ha estat només amb la mare
- Surten menys al carrer i tenen menys accés a plataformes audiovisuals



### Accés a internet, però amb menys dispositius

- **87% té internet** a casa
- **9% té internet** però només **al mòbil**
- **40% no té ordinador** per estudiar
- **23%** només **disposen de mòbil**

## SEGUIMENT DE L'APRENENTATGE



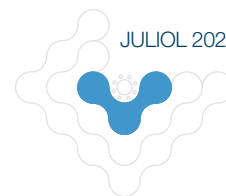
- 19%** no ha seguit el curs a distància i el
- 21%** ha seguit el curs precàriament

punts de diferència entre alumnat vulnerable i no vulnerable en l'**índex d'oportunitats d'aprenentatge** durant el confinament

← **20** →

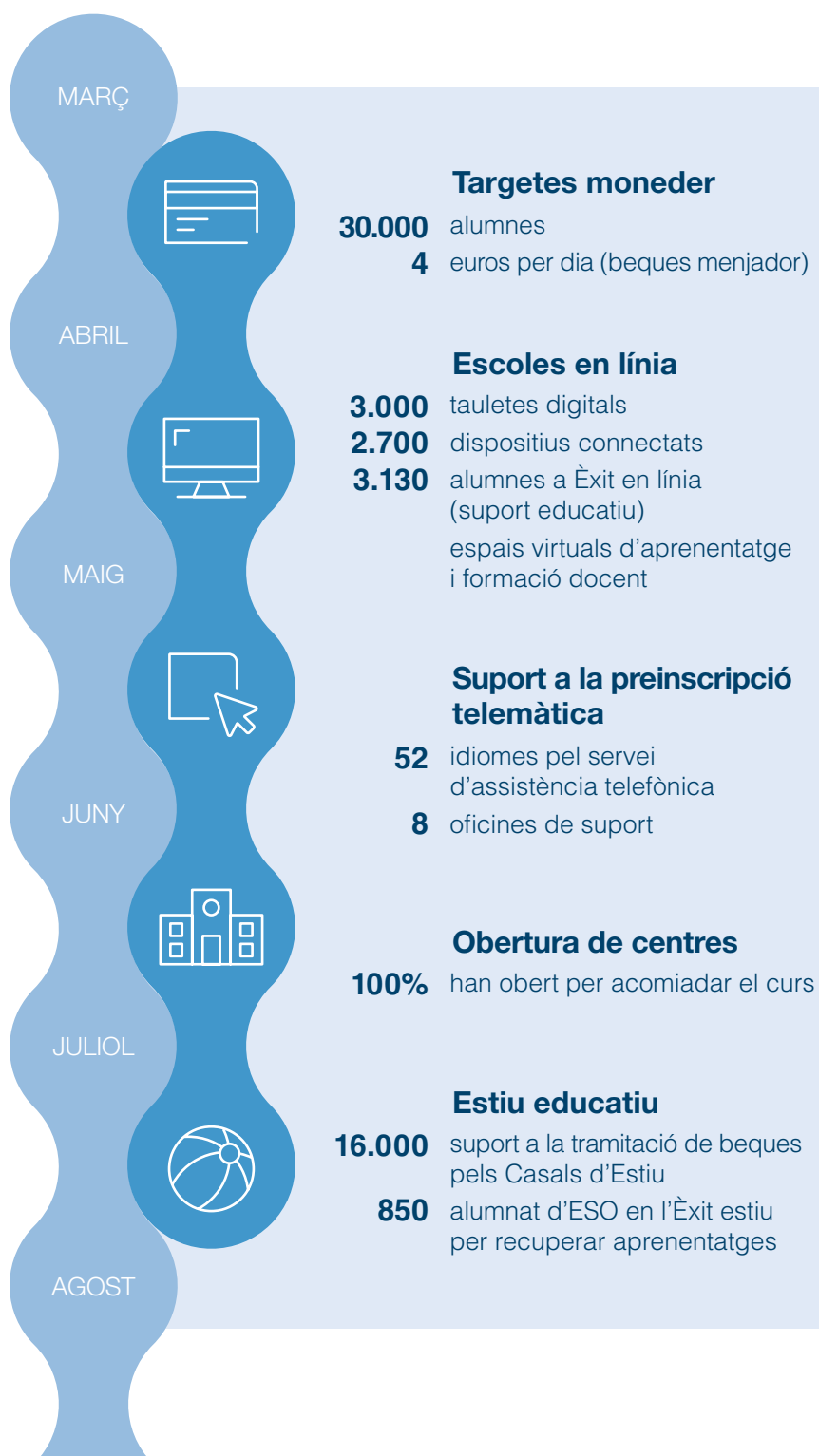
Sense escola, els col·lectius més vulnerables pateixen més.

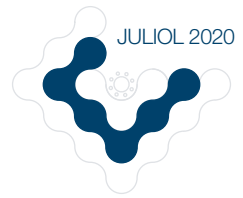
\* Dades de l'informe "Els alumnes de la ciutat de Barcelona en situació de vulnerabilitat durant el confinament per la Covid-19" (GESOP, maig 2020)



# QUINS DISPOSITIUS HEM POSAT EN MARXA DAVANT LA SITUACIÓ D'EMERGÈNCIA I CONFINAMENT?

**8 de cada 10 famílies** es mostra molt o bastant satisfeta de l'acompanyament del centre durant el confinament.





# QUÈ HI HA DARRERE DE L'AGILITAT EN LA RESPOSTA?

El treball conjunt i continuat en 10 àmbits d'actuació estratègics per a l'equitat

## 1 Millora de la detecció de l'alumnat vulnerable

Millorar els sistemes d'informació en coordinació amb serveis socials i atenció a la infància és clau perquè només es pot actuar sobre allò que es coneix.

## 2 Pas de primària a secundària: instituts escola i unitats de referència

Els instituts escola i l'agrupació de dos o tres escoles amb un únic institut proper (unitats de referència) garanteixen una relació coherent de continuïtat pedagògica en un marc de proximitat.

## 3 Prevenció de l'abandonament prematur i universalització 16-18

Perquè tothom segueixi formant-se fins als 18 anys, reestructurem una oferta de postobligatoris més flexible, competencial i atractiva i intensifiquem l'orientació a l'alumnat i a les seves famílies l'últim cicle de secundària.

## 4 Innovació sistèmica i inclusiva per a tots els centres

Xarxes i Eines pel canvi i un disseny universal de l'aprenentatge han fet de la innovació un vector d'equivalència, transformació i millora pedagògica que arriba a tots els centres i professionals.

## 5 Equipaments educatius al dia, flexibles i polivalents

Gestionar 300 centres amb una mirada d'equivalència vol dir fer compatible l'adequació d'uns espais flexibles per a un aprenentatge significatiu amb una gestió d'obres i manteniment eficient, preventiva i sostenible.

## 6 Planificació de l'oferta des d'un criteri de proximitat

L'escola de proximitat és el model més equitatiu, sostenible i comunitari. Per això s'ha fet un esforç per reequilibrar l'oferta educativa, reforçant en particular la xarxa pública.

## 7 Pla de xoc contra la segregació escolar

Amb la preassignació de places i la distribució de manera més equilibrada l'alumnat amb necessitat educatives específiques a tota la xarxa educativa, millorem les oportunitats educatives i fem de cada centre un reflex social i equilibrat del seu barri.

## 8 De l'equip docent a l'equip educatiu

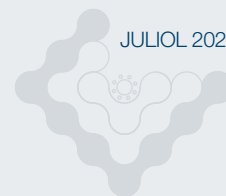
Els 38 centres públics que participen en el Pla de Barris incorporen 61 nous professionals de l'àmbit social, la salut mental i del llenguatge que diversifiquen les competències de l'equip per a una millor atenció a la vulnerabilitat social de les famílies i els reptes educatius derivats.

## 9 Acompanyament educatiu i més oportunitats de l'entorn

Els programes d'acompanyament educatiu dins i fora de l'horari lectiu incorporen tots els agents de l'entorn i són un reforç valuós per millorar els resultats educatius de tot l'alumnat.

## 10 Atenció bàsica a les famílies

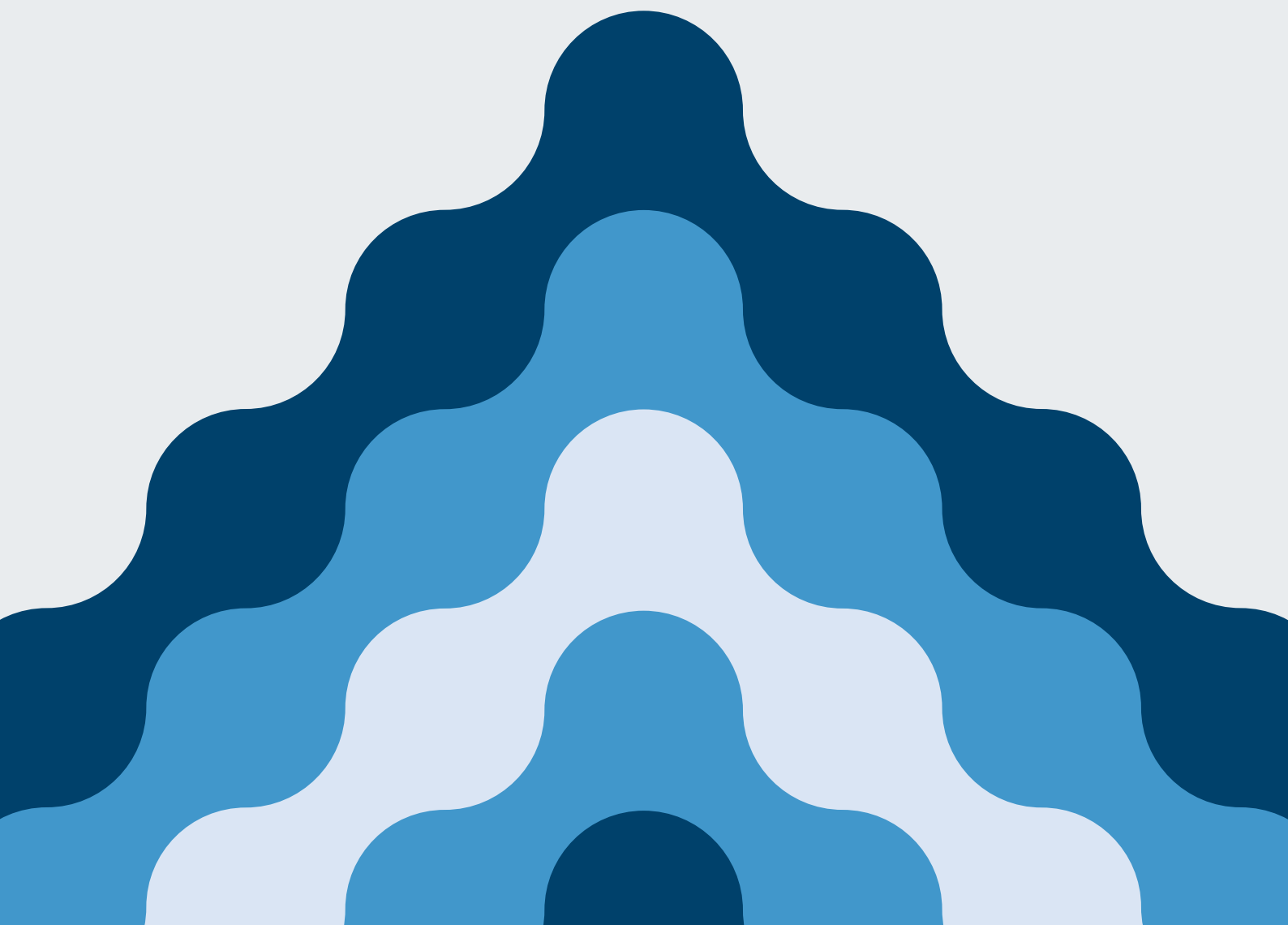
Garantir condicions d'educabilitat a tots els infants passa per assegurar l'ajut de menjador o l'accés a les activitats complementàries i per millorar els vincles i la confiança escola-família superant barreres idiomàtiques.

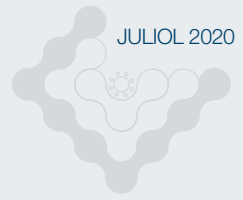


# QUÈ ENS MOU A POSAR EN MARXA TOTS AQUESTS FRONTS D'ACTUACIÓ?

Sumar totes les persones que treballem en l'educació dins i fora dels centres, treballant plegats i posant la intel·ligència col·lectiva al servei d'un propòsit comú:

**fer de Barcelona una ciutat on tothom, infants, joves i adults, pugui trobar el seu itinerari per créixer i desenvolupar-nos com una ciutadania capacitada, valenta i feliç.**





# 5 IDEES PER LES QUALS VAL LA PENA LLUITAR...

No hi ha acció o iniciativa que sigui petita, tota la nostra activitat té valor i contribueix a aquesta Barcelona d'itineraris per a tothom.



## L'equivalència de centres

Impulsar projectes educatius de qualitat i diversos però amb una mateixa capacitat d'acció i equipaments al dia.



## La proactivitat davant la inclusió i la diversitat

Acompanyar l'alumnat i les famílies per revertir una societat amb desigualtats.



## Orientar els i les joves en el moment clau

Una oferta educativa reestructurada, flexible i atractiva que impulsi els i les joves de 16 i 18 anys.



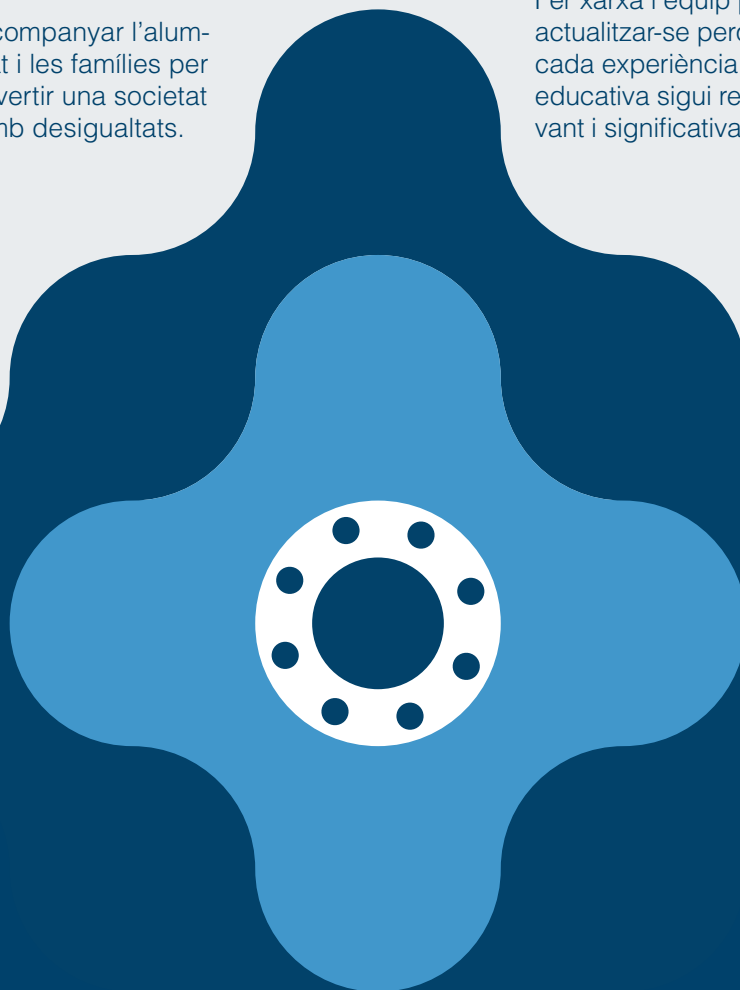
## La innovació i la millora pedagògica

Fer xarxa i equip per actualitzar-se perquè cada experiència educativa sigui rellevant i significativa.



## Uns espais educatius sense límits

Una educació dins i fora els centres, fent equip l'escola, els barris i la societat per impulsar millors itineraris vitals.



# UN CONJUNT DE PROJECTES PER AVANÇAR CAP A UN NORD COMÚ

Posem els projectes de gestió i acció educativa al servei de l'alumnat, els centres i tot l'ecosistema educatiu.

