

Benvolguda família,

Ja fa uns dies del retorn a les aules i, ara que encara estem agafant el ritme, el Consorci d'Educació de Barcelona **volem donar-vos la benvinguda i compartir amb vosaltres informació del vostre interès.**

Com sabeu, el vostre centre educatiu forma part de la xarxa de centres públics de la ciutat. Escoles, instituts i instituts escola liderats pels seus directors i directores i amb uns grans equips educatius que estan acompanyats pels serveis educatius, la inspecció educativa i els serveis centrals del Consorci d'Educació.

El Consorci d'Educació som una organització gran i complexa, creada pel Departament d'Educació i Formació Professional i per l'Ajuntament de Barcelona amb la finalitat de gestionar i atendre els centres educatius i la comunitat educativa de la ciutat. Una novetat d'aquest inici de curs és el **portal de consultes generals per a les famílies i la ciutadania**. Aquest [nou canal de peticions, que trobareu en aquest enllaç](#) o a través de la pàgina de contacte del web del Consorci, simplifica els circuits de resposta i unifica, en un sol espai organitzat per temàtiques, l'entrada de consultes generals. Esperem que aquest portal us sigui fàcil i aclaridor i, per tant, ens ajudi a ser més propers i àgils en les respostes.

D'altra banda, adjunt en aquesta carta hi trobareu **informació bàsica amb relació a les persones i serveis que us poden donar suport** en l'educació dels vostres fills i filles, les funcions que desenvolupen i com podeu contactar-hi.

A Barcelona, 12.000 professionals treballem per l'educació dels infants i joves de la ciutat i acompanyar-los en el seu desenvolupament. Les últimes setmanes hem estat preparant aquest inici de curs, i els mesos vinents **continuarem treballant conjuntament, també amb les famílies, per avançar en el més important: l'aprenentatge i el benestar dels vostres fills i filles.**

En nom d'aquest gran equip, rebeu una salutació ben cordial i esperem que, entre totes i tots, fem un curs ple d'experiències i aprenentatges enriquidors!

**Anna Terra**

Gerenta del Consorci d'Educació de Barcelona

Barcelona, 17 de setembre de 2025

# Bon inici de curs!

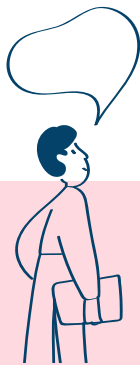
CONEIX L'EQUIP PROFESSIONAL!



# Persones i serveis de suport

Us donem suport i us acompanyem en l'educació dels vostres fills i filles. Gràcies per fer-nos confiança!

edubcn.cat



## Els professionals referents al vostre centre educatiu

El **tutor o tutora** és la persona de referència principal a l'hora de saber l'evolució o les necessitats educatives del vostre fill o filla. Fa el seguiment personalitzat de l'alumnat, en coordinació amb la resta de docents i professionals del centre. La **direcció**, que és la responsable del centre, els dona suport, impulsa el projecte educatiu i a les famílies us atén per escoltar les vostres necessitats i neguits.

## La inspecció educativa, quina funció fa?

La Inspecció d'Educació vetlla pel conjunt del sistema educatiu i té encomanades la supervisió, l'assessorament i l'avaluació dels centres i serveis educatius. A la ciutat de Barcelona, la seva intervenció s'organitza per districtes, on dona suport i treballa amb els centres i serveis educatius per promoure projectes de millora de la qualitat, la inclusió i l'equitat educativa. Té l'objectiu d'assegurar l'aplicació de l'ordenament i garantir l'exercici dels drets i el compliment dels deures que en deriven, així com atendre interessos i necessitats de la comunitat educativa.

+ INFO

## Qui són els professionals psicopedagogs? Quin suport ofereixen?

Les i els psicopedagogs formen part dels equips d'assessorament i orientació psicopedagògica (EAP). **Poden ajudar-vos, juntament amb els referents del vostre centre, a entendre quines necessitats té el vostre fill o filla** i quins recursos o suports són més adequats, tant dins com fora de l'escola (per exemple, en activitats de lleure). Altres equips i **serveis educatius específics\*** treballen amb els centres i donen suport a la diversitat de necessitats de l'alumnat de primària i secundària; a alguns podeu adreçar-vos-hi a través de l'EAP.

+ INFO

## El Consorci d'Educació de Barcelona, què és?

Som l'administració educativa a la ciutat de Barcelona, formada pel Departament d'Educació i Formació Professional, i per l'Ajuntament de Barcelona. Gestionem els 300 centres educatius públics de la ciutat i, com a administració educativa, **estem al servei dels centres públics i concertats. Les famílies teniu diversos canals** (telemàtics com el nou canal de peticions i demandes, telèfon, **Oficina d'Atenció** amb cita prèvia) per adreçar-hi les vostres demandes o necessitats.

+ INFO

(\*) Centres de recursos pedagògics (CRP), professionals de llenguatge i cohesió social (LIC), orientadores de centre, servei especialitzat en suport a l'audició i llenguatge (CREDA), servei especialitzat en suport a les necessitats visuals (CREDV), i servei especialitzat en suport als trastorns de conducta i alumnat amb espectre autista (CRETDIC).