

# CREIX CAP A ON VULGUIS.

BATXILLERATS

FORMACIÓ  
PROFESSIONAL

ESTUDIS ARTÍSTICS  
I ESPORTIUS

## Què n'has de saber?

- On te'n pots informar
- Quatre recomanacions
- Les dates clau
- Novetats curs 2021-2022
- Revista *Postobligatoris*

#ARAÉSLAMEVA

PREINSCRIPCIÓ  
CURS 2021-2022

A partir de l'11 de maig

+ INFO A [EDUBCN.CAT](http://EDUBCN.CAT)

# ON ET POTS INFORMAR?



## Sessions informatives virtuals per a famílies (Instagram Live a @consorcieducbcn)

El dies **5 i 6 de maig, a les 18 hores**, farem unes xerrades en directe amb informació sobre la preinscripció, els serveis d'orientació, l'oferta d'opcions i itineraris formatius...



## Jornades de portes obertes

Cada centre de la ciutat té un oferta especialitzada. Visiteu-los per conèixer els seus projectes formatius, els equips docents...



## [edubcn.cat](http://edubcn.cat)

Informació de l'**oferta educativa i les novetats de Barcelona**: batxillerats, formació professional, estudis artístics i esportius, guia de centres educatius, dates de les jornades de portes obertes...



## [triaeducativa.gencat.cat](http://triaeducativa.gencat.cat)

Informació per **ajudar-vos a escollir entre les diverses opcions** de l'oferta formativa, en funció de les vostres preferències i habilitats, itineraris possibles, professions de l'entorn social i laboral...



## [preinscripcio.gencat.cat](http://preinscripcio.gencat.cat)

Informació del **procediment de preinscripció en línia** per a cada tipus d'ensenyament: la formalització, la presentació i el seguiment de la sol·licitud, i, finalment, la matriculació.



## Servei d'Orientació del Pla Jove i punt d'Informació juvenil

Adreceu-vos als professionals del **Pla Jove** o dels **punts d'informació juvenil** que hi ha per tota la ciutat per rebre assessorament sobre com seguir la propera etapa educativa:

- **Ciutat Vella**  
so-ciutatvella.ceb@gencat.cat
- **Eixample**  
so-eixample.ceb@gencat.cat
- **Sants Montjuïc**  
so-santsmontjuic.ceb@gencat.cat
- **Les Corts**  
so-lescorts.ceb@gencat.cat
- **Sarrià-Sant Gervasi**  
so-sarriasantgervasi.ceb@gencat.cat
- **Gràcia**  
so-gracia.ceb@gencat.cat
- **Horta-Guinardó**  
so-hortaguinardo.ceb@gencat.cat
- **Nou Barris**  
so-noubarris.ceb@gencat.cat
- **Sant Andreu**  
so-santandreu.ceb@gencat.cat
- **Sant Martí**  
so-santmarti.ceb@gencat.cat



## Atenció telefònica **012**



## Atenció presencial

- **Oficina d'Atenció del Consorci d'Educació de Barcelona**. Pl. d'Urquinaona, 6  
Horari: de dilluns a dijous de 8:30 a 17 h i divendres de 8:30 a 14 h.
- **Oficines d'escolarització** de Ciutat Vella (Placeta del Pi, 2), Nou Barris (C. del Nil, 27 baixos) i Sant Andreu (C. de Sant Adrià, 20).  
Horari: Dilluns, dimecres i divendres de 8:30 a 14 h i dimarts i dijous de 8:30 a 17 h.



## Revista **Postobligatoris**

Coneixeu en aquest **enllaç** que ofereix Barcelona de la mà d'experiències d'alumnes i els seus estudis, els sectors emergents, la formació professional dual...

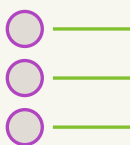


# QUATRE RECOMANACIONS PER A UNA NOVA ETAPA



## PARLEU AMB EL PROFESSORAT

L'equip d'orientació i els tutors, que coneixen bé els alumnes, us donaran consells orientadors amb les opcions i els itineraris que s'adeqüen als perfils i interessos de cada jove.



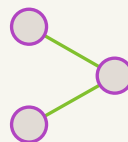
## REFLEXIONEU EN FAMÍLIA

Quin o quins àmbits vocacionals us agraden o us atreuen més? Amb què connecteu? Quines són les vostres aficions? Com us veieu en el futur?



## VALOREU TOTES LES OPCIONS

Informeu-vos i valoreu totes les possibilitats sense prejudicis: Barcelona té una oferta d'ensenyaments postobligatoris d'alt nivell en totes les branques vocacionals.



## CREIXEU CAP AL FUTUR

Escoltar les preferències i vocacions que els i les joves tenen ara els estimularà per continuar formant-se, avançar i créixer cap a allò que els motivi. Tots els camins formatius es connecten (batxillerats, cicles, PFI...) per triar en funció dels interessos d'avui i mantenir obertes totes les opcions de futur.

# CREIX CAP A ON VULGUIS

Ara ja pots triar i formar-te en el que t'agrada. Hi ha batxillerats i formació professional en molts d'aquests àmbits de futur.

Totes les opcions et permeten connectar itineraris i et faran avançar.

## Digital

Blockchain  
Ciberseguretat  
Big Data  
Aplicacions web i mòbils  
Xarxes socials  
Computació al núvol  
Intel·ligència artificial

## Sostenibilitat

Gestió d'espais verds  
Agricultura  
Mobilitat  
Economia verda  
Energies renovables  
Edificació  
Ciutats intel·ligents  
Seguretat

## Artístic

Artesania  
Disseny de productes  
Disseny industrial  
Disseny gràfic  
Audiovisual  
Música  
Arts escèniques  
Dansa

## Social

Oci  
Educació en el lleure  
Atenció a les persones  
Educació

## Turisme i restauració

Turisme  
Gastronomia  
Hoteleria

## Esportiu

Entrenament  
Competició  
Animació

## Empresarial i Financer

Màrqueting  
Publicitat  
Exportació  
Transport  
Gestió administrativa  
Comerç  
Logística  
Estadística

## Humanístic

Gestió del coneixement  
Llengües  
Ètica  
Pensament  
Civilitzacions  
Patrimoni cultural

## Moda i Estètica

Disseny tèxtil  
Imatge personals  
Benestar físic

## Indústria 4.0

Economia circular  
Internet de les coses  
Animació digital  
Programació robòtica  
Intel·ligència artificial  
Fabricació 3D  
Construcció  
Indústria química  
Indústria alimentària  
Automoció  
Mecatrònica  
Nàutica

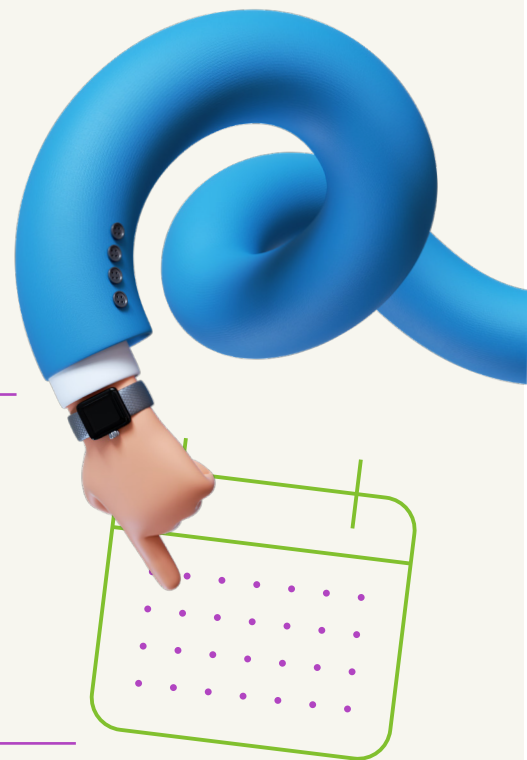
## Biosantari

Recerca  
Investigació  
Cura d'animals  
Cura de persones  
Diagnòstic  
Prescripció  
Bioquímica

**SIGUIS ON SIGUIS,  
ARRIBARÀS ON VULGUIS.**



# LES DATES CLAU\*



## ABRIL I MAIG

### Durant els mesos d'abril i maig

Participeu en les **activitats de portes obertes** (virtuals o presencials) **dels centres** que més us interessin i coneixeu els seus projectes formatius.

Consulteu-ne les dates a cada centre.

## MAIG

### 5 i 6 de maig a les 18h

Connecteu-vos a les **sessions informatives "virtuals"** que organitza el Consorci d'Educació a través d'Instagram Live (directe) al compte **@consorciedubcn**.

### Del 10 al 21 de maig

**Presenteu telemàticament la sol·licitud de preinscripció** per als Programes de Formació i Inserció

### De l'11 al 17 de maig

Presenteu telemàticament la **sol·licitud de preinscripció** per als **cicles formatius de grau mitjà, batxillerat** (només si comporta un canvi de centre respecte on heu fet l'ESO) o **batxillerat artístic i estudis esportius** (cal prova específica) **arts plàstiques** (amb prova específica realitzada)

**CFGM**

**BATX.**

**BATX. ARTÍSTICS**

**ESTUDIS ESPORTIUS**

**ARTS PLÀSTIQUES**

## PFI

## JUNY

### A partir de juny

Estigueu atents ([edubcn.cat](http://edubcn.cat)) a les **dates i fases** del procés (publicació de llistes, reclamacions del barem...). Cada ensenyament té un calendari propi.

## JULIOL

### 9 de juliol

Informe-vos de la publicació de **l'assignació de places** de batxillerats i CFGM.

### Del 12 al 16 de juliol

**Recordeu** que tots els alumnes de batxillerat i CFGM han de **fer la matrícula** al centre per confirmar la plaça.

## AGOST

### De l'agost a l'octubre

Podeu demanar **beques** per a estudis postobligatoris si compliu els requisits acadèmics i econòmics establerts.

## SETEMBRE

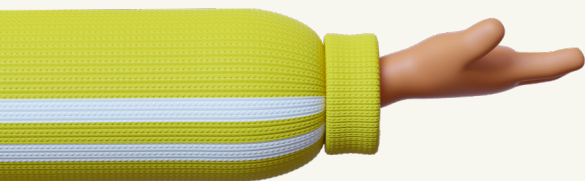
### De l'1 al 3 de setembre:

Podeu presentar-vos a **l'ampliació de sol·licituds** en estudis de formació professional amb places vacants.

**De l'1 al 10 de setembre: Matrícula en PFI.**

\* Consulteu les dates definitives a [edubcn.cat](http://edubcn.cat)

# NOVETATS



Transformem l'oferta educativa perquè cadascú trobi opcions que s'adaptin als seus interessos, inquietuds i perfil.

---

## CICLES DE GRAU BÀSIC

---

- Perruqueria i estètica
- Informàtica d'oficina
- Electricitat i electrònica

## ITINERARIS FORMATIUS ESPECÍFICS

---

- Auxiliari de serveis de restauració i àpats

## PFI

- Auxiliari de manteniment i reparació de vehicles de mobilitat personal
- Auxiliari de comercialització de productes i logística

## NOUS CICLES DE FORMACIÓ PROFESSIONAL

---

- CFGM Comercialització de productes alimentaris
- CFGM Xarxes i estacions de tractament d'aigües
- CFGS Animacions 3D, jocs i entorns interactius, (perfil Mons Virtuals), realitat augmentada i gamificació
- CFGS Desenvolupament d'aplicacions web – Orientació en entorns mòbils
- CFGS Energies renovables

## NOUS CICLES D'ENSENYAMENTS ARTÍSTICS

---

- CFAM Assistència al producte gràfic imprès (perfil Assistent de Fotografia)
- CFAM Serigrafia
- CFAS Direcció de cant coral
- CFAS Animació en 3D

## NOUS CICLES D'ENSENYAMENTS ESPORTIUS

---

- Tècnic d'esquí alpí
- Tècnic de piragüisme en aigües tranquil·les

## CURSOS D'ESPECIALITZACIÓ D'FP

---

- Audiodescripció i subtitulació
- Cultius cel·lulars
- Fabricació intel·ligent

## BATXILLERATS (nous grups en centres públics)

---

- Batxillerat internacional
- Batxillerat professionalitzador
- English Batx
- Batxillerat digital
- Batxillerat amb unitats formatives de cicles formatius
- Batxillerat + Tècnic esportiu de futbol o socorrisme

## NOUS CENTRES

---

- Institut dels Aliments de Barcelona (Mercabarna)





**PREINSCRIPCIÓ  
CURS 2021-2022**

A partir de l'11 de maig

+ INFO A [EDUBCN.CAT](http://EDUBCN.CAT)

**#ARAÉSLAMEVA**

