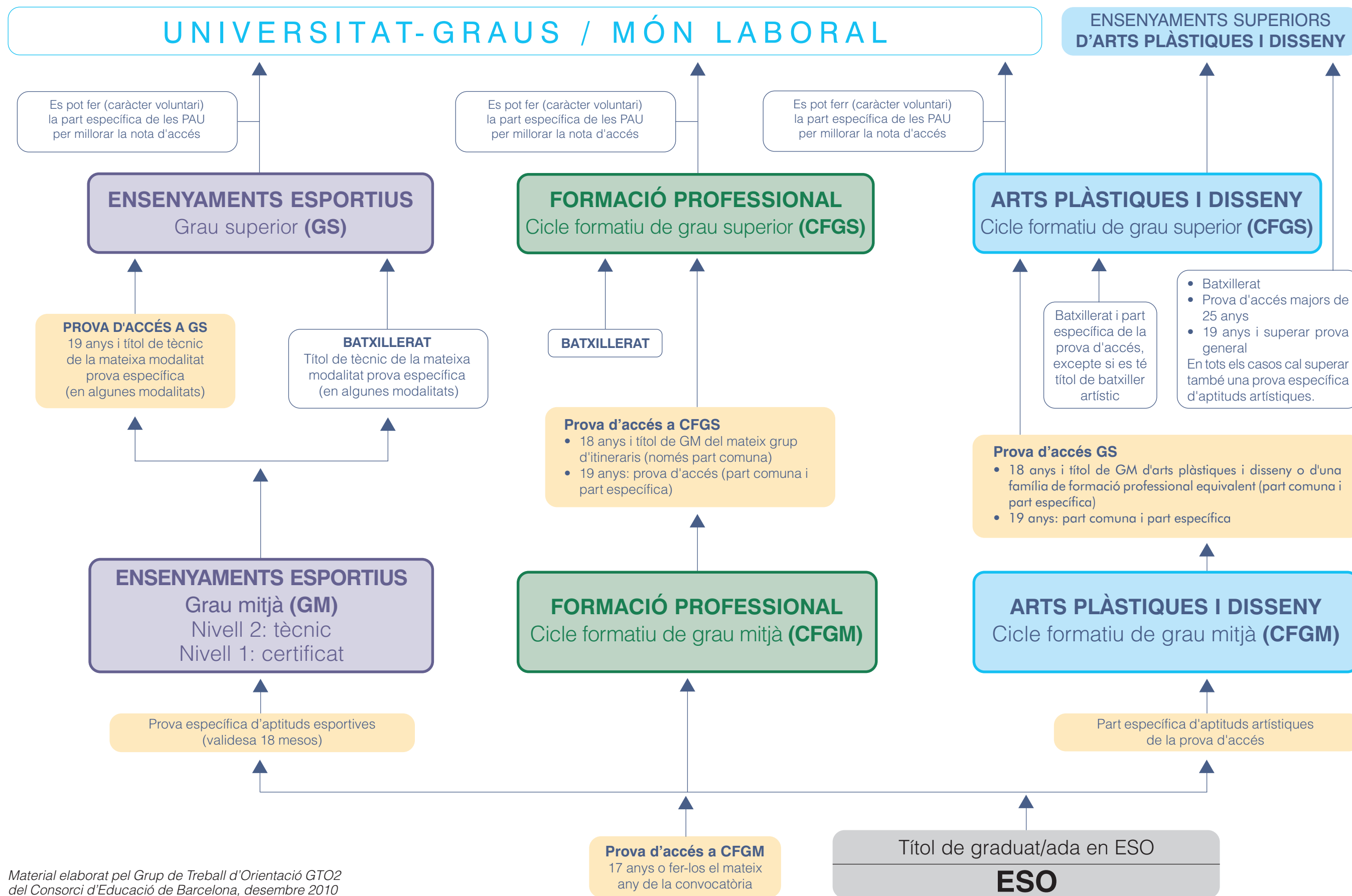


# ITINERARIS FORMATIUS: ENSENYAMENTS PROFESSIONALS



# OFERTA FORMATIVA



## Formació professional específica

- Activitats físiques i esportives
- Administració i gestió
- Agrària
- Arts gràfiques
- Comerç i màrqueting
- Edificació i obra civil
- Electricitat i electrònica
- Energia i aigua
- Fabricació mecànica
- Fusta, moble i suro
- Hoteleria i turisme
- Imatge i so
- Imatge personal
- Indústries alimentàries
- Informàtica i comunicacions
- Instal·lació i manteniment
- Maritimopesquera
- Química
- Sanitat
- Serveis socioculturals i a la comunitat
- Tèxtil, confecció i pell
- Transport i manteniment de vehicles

## Arts plàstiques i disseny

- Art floral
- Arts aplicades a la indumentària
- Arts aplicades al llibre
- Arts aplicades al mur
- Arts aplicades de l'escultura
- Ceràmica artística
- Disseny d'interiors
- Disseny gràfic
- Disseny industrial
- Esmalts artístics
- Joieria d'art
- Tèxtils artístics
- Atletisme
- Bàsquet
- Futbol i futbol sala
- Handbol
- Esports d'hivern
- Muntanya i escalada

## Ensenyaments d'esports

## Quadre d'afinitats

### Grup 1

- Arts gràfiques
- Edificació i obra civil
- Electricitat i electrònica
- Energia i aigua
- Fabricació mecànica
- Fusta i moble
- Imatge i so
- Informàtica i comunicacions
- Instal·lació i manteniment
- Manteniment i serveis a la producció
- Maritimopesquera

- Tèxtil, confecció i pell
- Transport i manteniment de vehicles
- Vidre i ceràmica

### Grup 2

- Activitats físiques i esportives
- Agrària
- Imatge personal
- Indústries alimentàries
- Química
- Sanitat
- Serveis socioculturals i a la comunitat

- Vidre i ceràmica
- CFGS de prevenció de riscos professionals

### Grup 3

- Administració i gestió
- Comerç i màrqueting
- Hoteleria i turisme
- Informàtica i comunicacions
- Serveis socioculturals i a la comunitat
- CFGS de prevenció de riscos professionals

### Més informació:

CONSORCI D'EDUCACIÓ DE BARCELONA  
www.edubcn.cat

Programa Pla Jove Formació-Ocupació  
Tel. 93 320 95 85

DEPARTAMENT D'ENSENYAMENT  
www.gencat.cat/ensenyament



## ITINERARIS FORMATIUS

# ENSENYAMENTS PROFESSIONALS

## FORMACIÓ PROFESSIONAL ESPECÍFICA

### Requisits d'accés als cicles formatius de grau mitjà

- Graduat en ESO
- 2n de BUP
- FP de 1r grau
- Altres estudis a efectes equivalents o superiors
- **Prova d'accés** corresponent

### REQUISITS PER FER LA PROVA D'ACCÉS A GRAU MITJÀ

- Tenir 17 anys o complir-los l'any natural en què es fa la prova, i no tenir el graduat en ESO.

## ARTS PLÀSTIQUES I DISSENY

### Requisits d'accés a grau mitjà

- Graduat en ESO
- 2n de BUP
- FP de 1r grau
- Altres estudis a efectes equivalents o superiors
- **Prova d'accés** corresponent.

**En tots els casos, també cal superar la part específica de la prova d'accés.**

### REQUISITS PER FER LA PROVA D'ACCÉS A GRAU MITJÀ

- Tenir 17 anys o complir-los l'any natural en què es fa la prova, i no tenir el graduat en ESO.

## ENSENYAMENTS D'ESPORTS

### Requisits d'accés a grau mitjà

- Graduat en ESO
- 2n de BUP
- FP de 1r grau
- Altres estudis a efectes equivalents o superiors
- **Prova d'accés** corresponent.

**En tots els casos, també cal superar la prova específica d'aptituds esportives** (aquesta prova té una validesa de 18 mesos).

### REQUISITS PER FER LA PROVA D'ACCÉS A GRAU MITJÀ

- Tenir 17 anys o complir-los l'any natural en què es fa la prova, i no tenir el graduat en ESO.

### Requisits d'accés als cicles formatius de grau superior

- Batxillerat
- COU
- FP de 2n grau
- Altres estudis a efectes equivalents o superiors
- **Prova d'accés** corresponent

### REQUISITS PER FER LA PROVA D'ACCÉS A GRAU SUPERIOR

- Tenir com a mínim 19 anys o complir-los l'any natural en què es fa la prova.
- També la poden fer les persones que tenen 18 anys (o els fan l'any en què es fa la prova) i acrediten un títol de tècnic/a del mateix grup d'itineraris.

### Requisits d'accés a grau superior

- Batxillerat
- COU
- FP de 2n grau
- Altres estudis a efectes equivalents o superiors
- **Prova d'accés** corresponent

**En tots els casos, també cal superar la part específica de la prova d'accés** (excepte per als alumnes amb títol de batxillerat artístic).

### REQUISITS PER FER LA PROVA D'ACCÉS A GRAU SUPERIOR

- Tenir 19 anys (o complir-los l'any en què es fa la prova).
- També la poden fer les persones que tenen 18 anys (o els fan l'any natural en què es fa la prova) i acrediten un títol de tècnic/a d'arts plàstiques i disseny, o FP de família equivalent.

### Requisits d'accés a grau superior

- **Títol de tècnic/a de grau mitjà de la modalitat que es vol cursar i, a més, alguna d'aquestes titulacions:**
- Batxillerat
- COU
- FP 2n grau

- Sense aquestes titulacions, tenir 19 anys o més i superar la prova d'accés a grau superior (part comuna).