

Barcelona, una bona escola per a tothom

9 de Març
Districte
GRÀCIA

Sessions informatives
sobre la preinscripció
escolar per al curs
2017-2018



Generalitat
de Catalunya



Consorci d'Educació
de Barcelona
Generalitat de Catalunya
Ajuntament de Barcelona

Ajuntament de
Barcelona



01.

El Consorci d'Educació de Barcelona



Consorci d'educació: Que és?

El Consorci d'Educació és l'administració educativa de Barcelona. Gestiona les competències transferides pel Departament d'Ensenyament i l'Ajuntament de Barcelona, configurant així l'administració única a la ciutat.

Pel que fa als ensenyaments obligatoris, gestiona

237 centres públics (171 ofereixen P3)
i el concert de

175 centres concertats (159 ofereixen P3)
i per tant la preinscripció dels

412 centres (330 ofereixen P3)
que configuren el Servei d'Educació de Barcelona.



02.

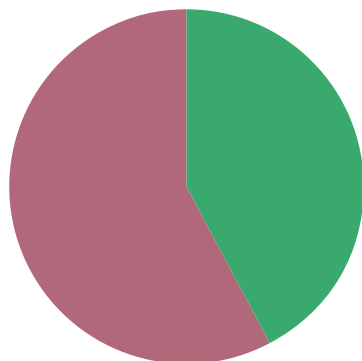
El Servei d'Educació de Barcelona



Servei d'Educació de Barcelona: **Centres públics i concertats**

Alumnat ensenyaments obligatoris curs 2016-2017

Barcelona

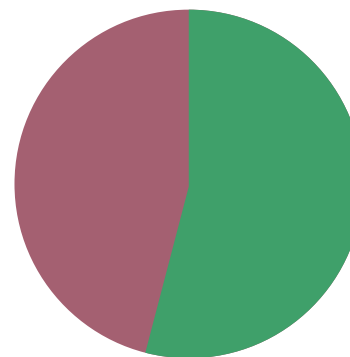


412 Centres

Ensenyaments de 3 a 16 anys

- 42,3% Centres públics
- 57,7% Centres concertats

Gràcia



29 Centres

Ensenyaments de 3 a 16 anys

- 44,7% Centres públics
- 55,3% Centres concertats



03.

Principis de la planificació



Principis planificació

La proximitat

La qualitat

L'equitat

Objectiu

Oferta educativa inclusiva
i equivalent



04.

La proximitat:
un valor del
sistema



La proximitat: un valor del sistema.
Oferta educativa de P3 al districte

Gràcia

		Oferta P3 2017-18					
Zona d'escolarització		Centres públics P3	Centres concertats P3	grups P3 públics	grups P3 Concertats	Places P3	Demanda estimada
Z11	Vallcarca i els Penitents el Coll la Salut	7	5	9	10	475	415
Z12	la Vila de Gràcia el Camp d'en Grassot i Gràcia Nova	8	6	13	11	600	584
TOTAL		15	11	22	21	1.075	999





La proximitat: un valor del sistema.
Relació de centres del districte

Escoles

Escola Baldiri Reixac
Escola Gràcia
Escola Josep Maria de Sagarra
Escola Josep Maria Jujol
Escola l'Univers
Escola La Farigola de Vallcarca
Escola La Sedeta
Escola Montseny
Escola Pare Poveda
Escola Patronat Domènech
Escola Pau Casals-Gràcia
Escola Reina Violant
Escola Rius i Taulet
Escola Sagrada Família
Escola Turó del Cargol

Instituts

Institut La Sedeta
Institut Secretari Coloma
Institut Vila de Gràcia
Institut Serrat i Bonastre
(situat a Sarrià-Sant Gervasi)

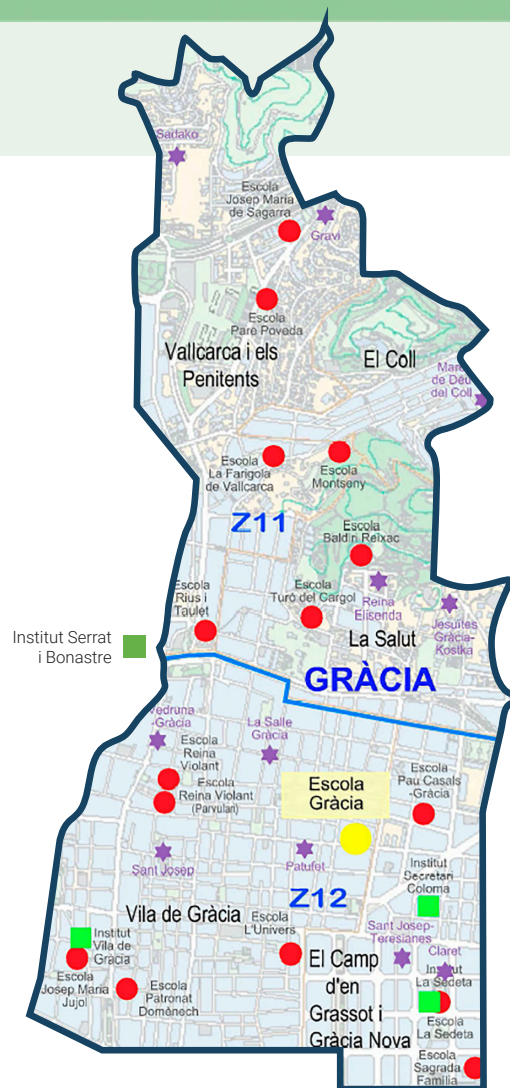
Concertats

Claret
Gravi
Jesüites Gràcia - Kostka
La Salle Gràcia
Mare de Déu del Coll
Nou Patufet
Reina Elisenda
Sadako
Sant Josep
Sant Josep-Teresianes
Vedruna-Gràcia





La proximitat: un valor del sistema.
Mapa de centres del districte

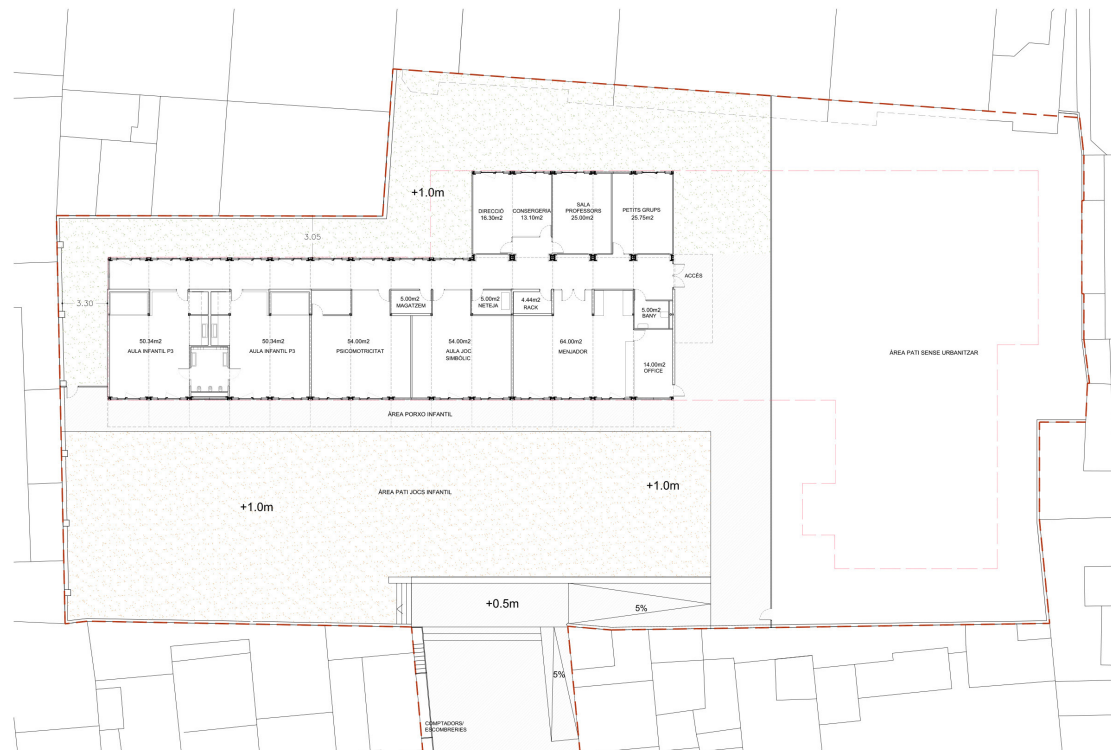




Nova Escola Gràcia

C Encarnació, 61

El curs 2017-2018 oferirà 2 grups de P3



Instal·lacions per al curs 2017-2018





La proximitat: un valor del sistema.
Distància als centres educatius

Gràcia



Distribució dels domicilis segons la distància al centre de proximitat més proper					
fins a 100 m	100 m a 200 m	200 m a 500 m	500 m a 750 m	més de 750 m	distància mitjana (m)
390	406	217	0	0	131
38%	40%	21%	0%	0%	

05.

La qualitat educativa



La qualitat educativa: **Llei d'educació**

LLEI D'EDUCACIÓ

Críteris reguladors bàsics i distribució de competències



DESENVOLUPAMENT AMB CARÀCTER GENERAL

- Sistema inclusiu
- Currículum competencial
- Organització general dels centres
- Règim lingüístic
- Avaluació del sistema
- Arquitectura bàsica del sistema
- Composició equip docent i no docent



AUTONOMIA DE CENTRES

Capacitat i garantia en la
concreció de les mesures generals



PEC
Projecte Educatiu de centre

NOFC
Normes d'organització i
funcionament del centre





La qualitat educativa: El projecte educatiu de centre

Consulta i vist-i-plau del
Consell Escolar

PEC
Projecte Educatiu
de Centre

Defineix la identitat del centre
i la cultura pròpia de la
comunitat educativa

- **Projecte lingüístic del centre**
- **Atenció als infants i joves des de la diversitat**
- **Metodologies i fonaments pedagògics més adequats**

- **Ús i gestió dels recursos materials**
- **Organització de l'espai i del temps**
- **Projectes propis**

- **Participació en xarxes, programes, projectes**
- **Organització específica del centre**
Infants, docents
- **Adaptació a l'entorn**

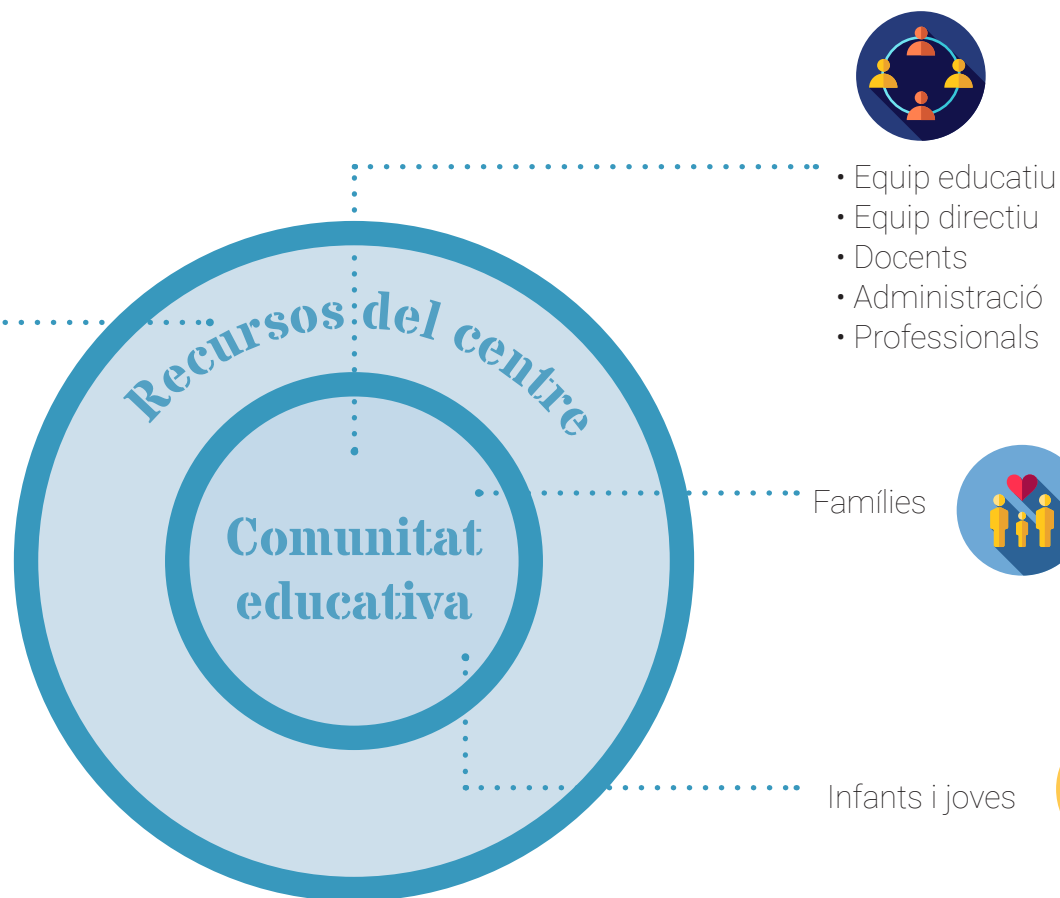




La qualitat educativa: El centre



- Les instal·lacions
- Comissió Atenció Diversitat (CAD)
- Suport Escolar Personalitzat (SEP)
- Aula acollida
- Recursos digitals
- Recursos econòmics

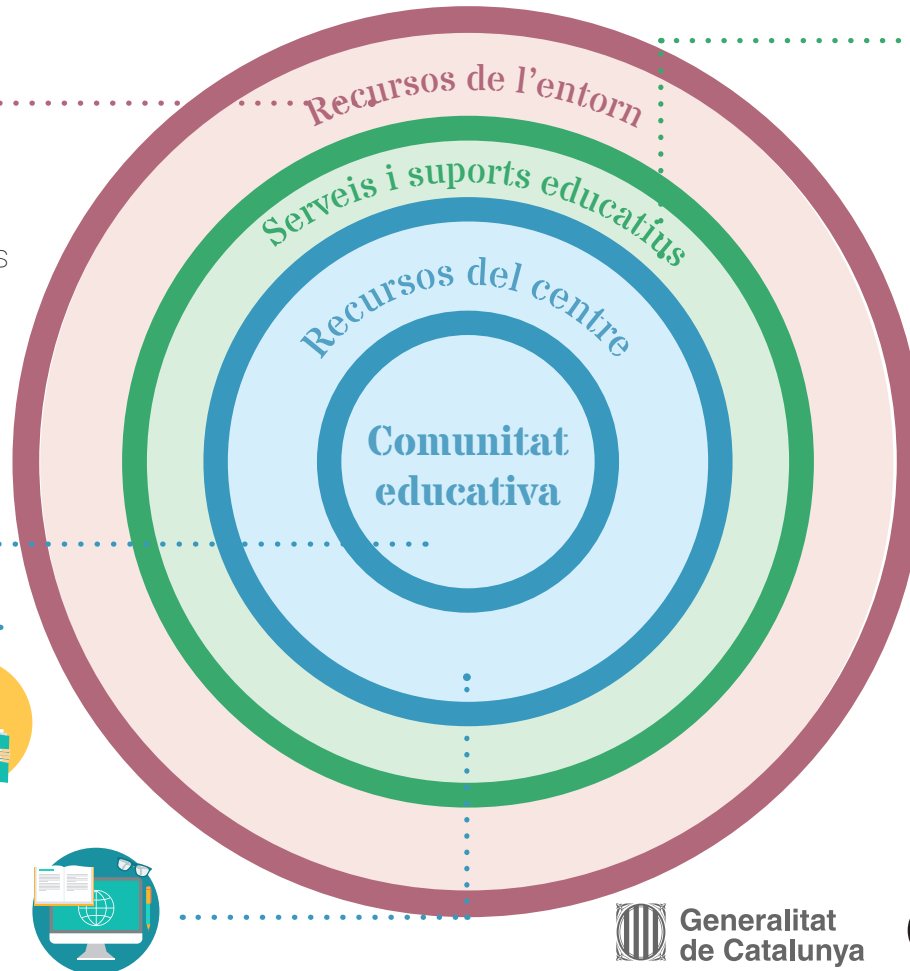




La qualitat educativa: Serveis i suports educatius i els recursos de l'entorn



- Oferta esportiva
- Biblioteques
- Convenis i subvencions entitats de lleure
- Oferta activitats de vacances
- Equipaments infància
- Centres oberts
- PAE
- Activitats culturals
- Camins escolars
- Patis Oberts

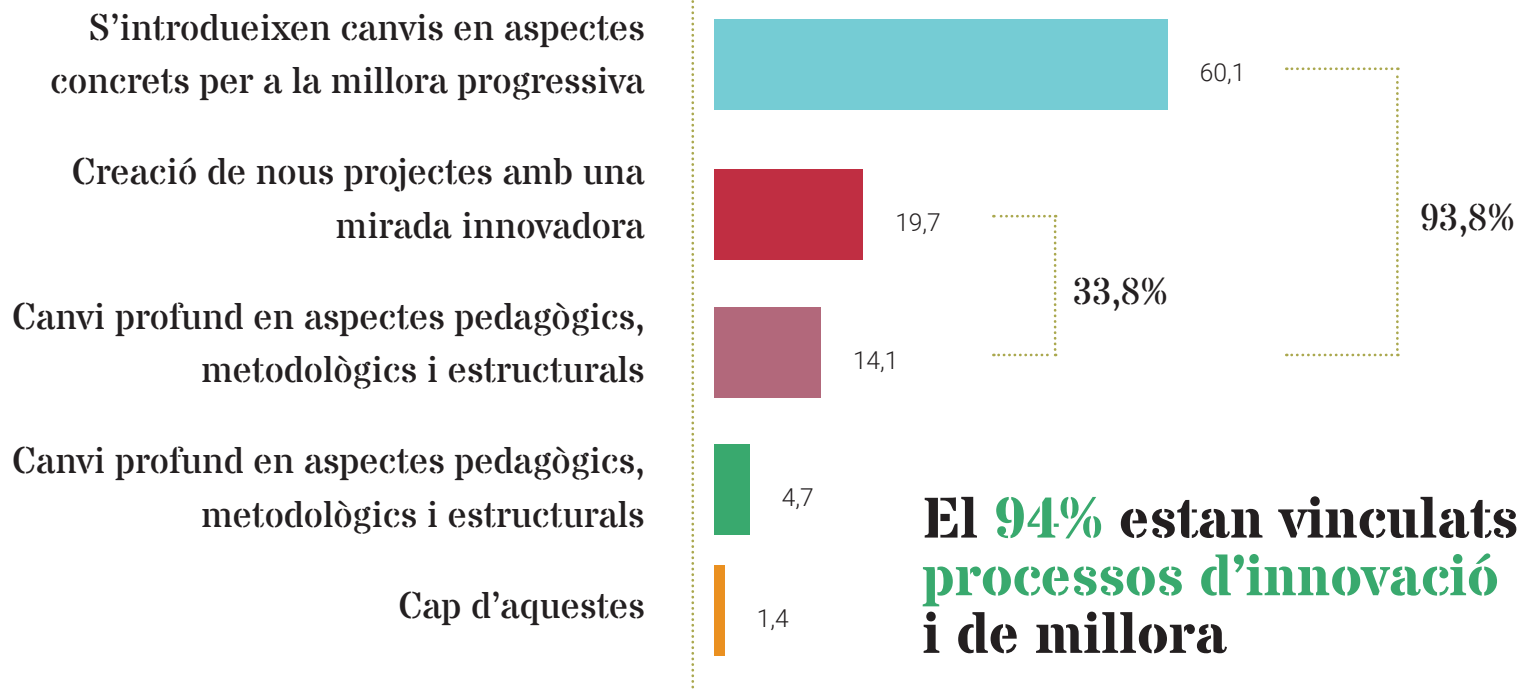


- Inspecció
- EAP
- ELIC
- CRP
- Camps d'aprenentatge
- Atenció i suport a les necessitats específiques
 - USEE
 - Vetlladors
 - Aula Integral de suport (AIS)
 - Serveis educatius específics
- Orientació acadèmica
- Formació docent
- CESIRE
- Programes de suport centres i alumnes
- Acompanyament a l'innovació





La qualitat educativa: La innovació als centres educatius de Barcelona





La qualitat educativa: Conveni per a la innovació educativa



**Xarxes
per al canvi**



Consorci d'Educació
de Barcelona
Generalitat de Catalunya
Ajuntament de Barcelona



escola
nova21
aliança per un
sistema educatiu avançat

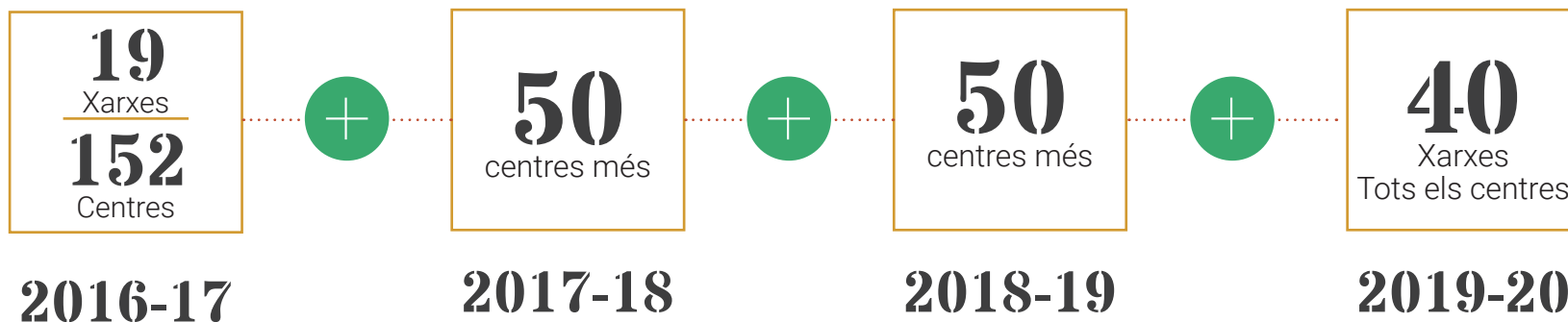


ROSEN
SAT



ice
Institut de Ciències
de l'Educació

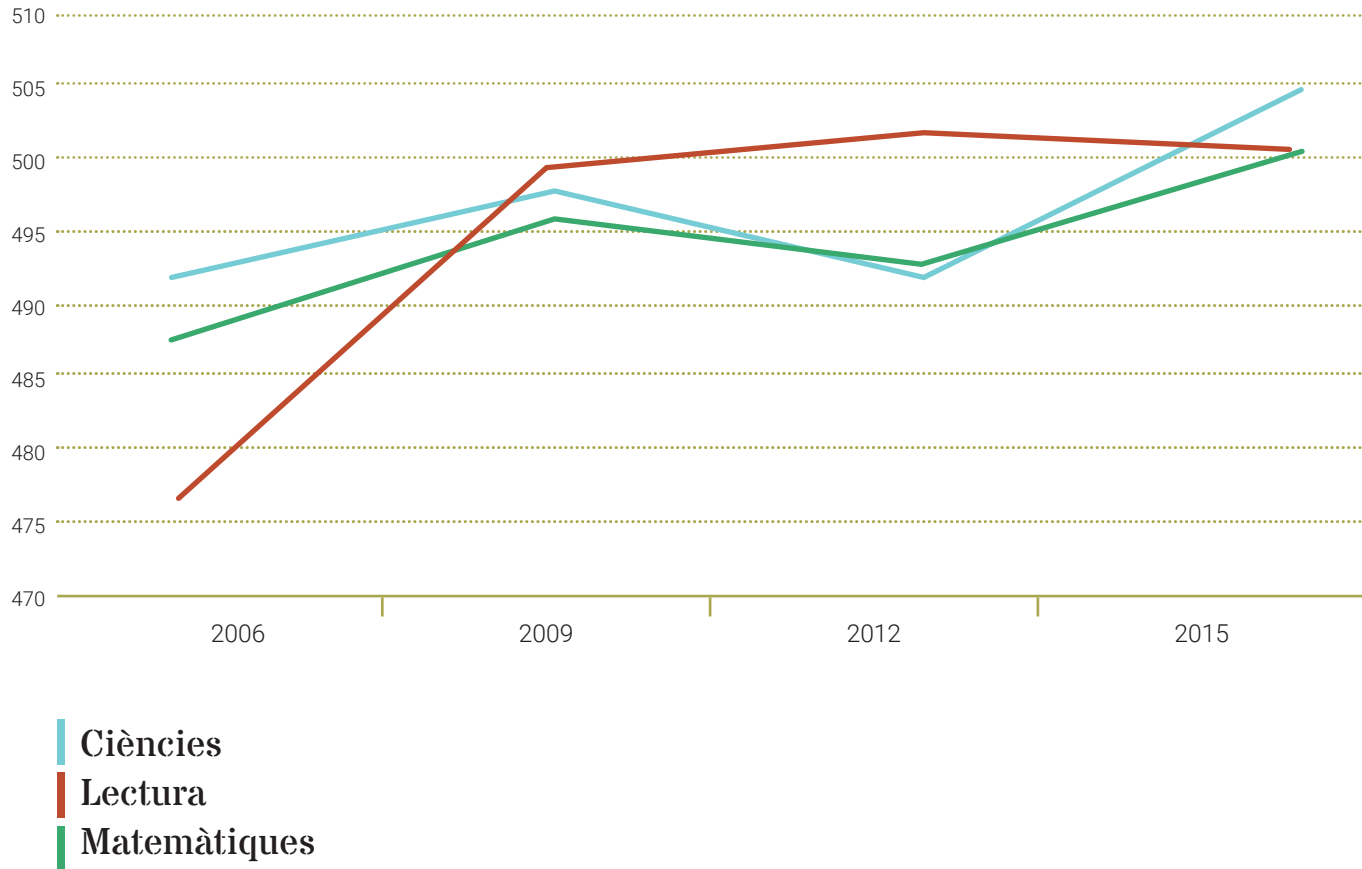
Xarxes per al canvi: Un projecte que creix





La qualitat educativa. Avaluació del sistema

Resultats PISA de Barcelona



Ciències
Lectura
Matemàtiques

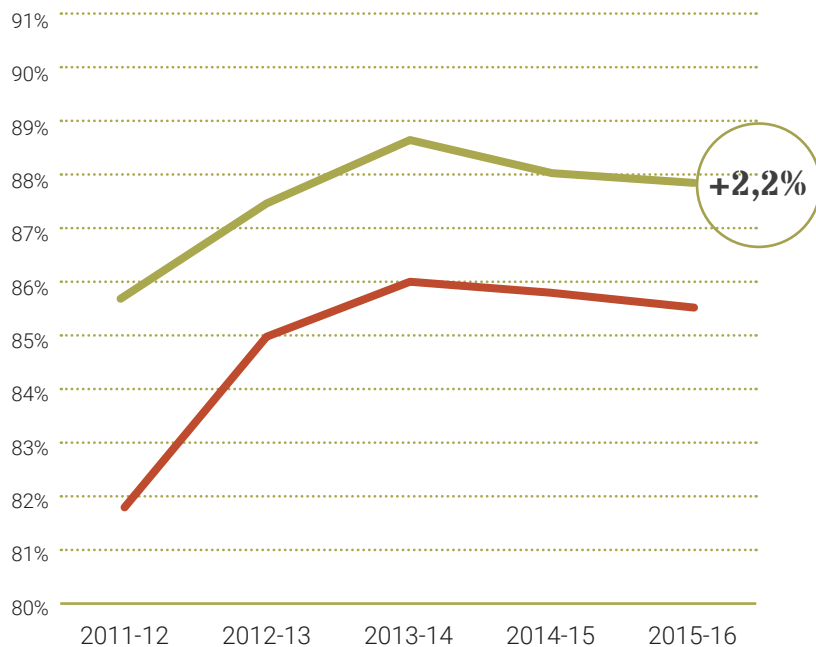




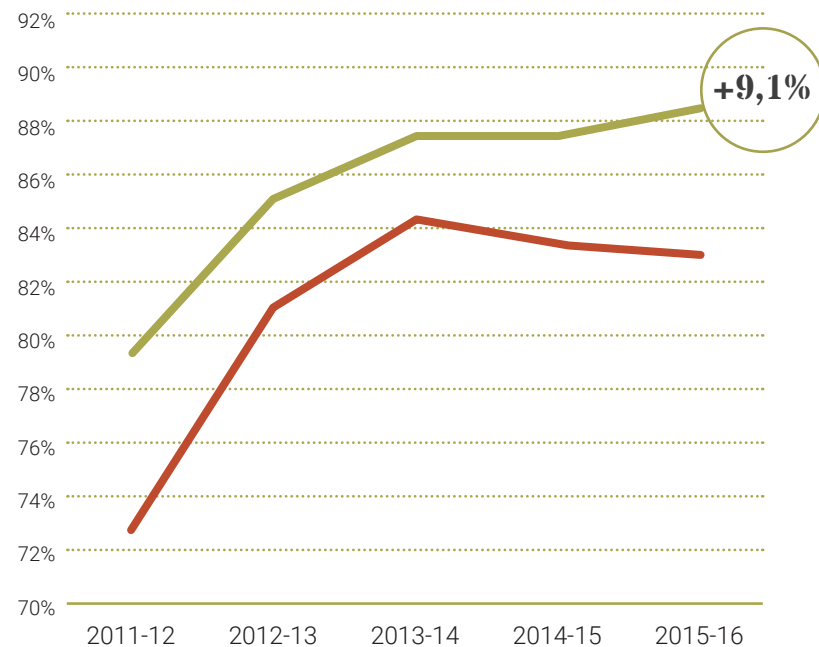
La qualitat educativa. Avaluació del sistema

Resultats competències bàsiques de 6è

Matemàtiques



Llengua anglesa



	2011-12	2012-13	2013-14	2014-15	2015-16
Barcelona	85,7%	87,3%	88,6%	88,0%	87,9%
Catalunya	81,8%	85,0%	86,0%	85,8%	85,5%

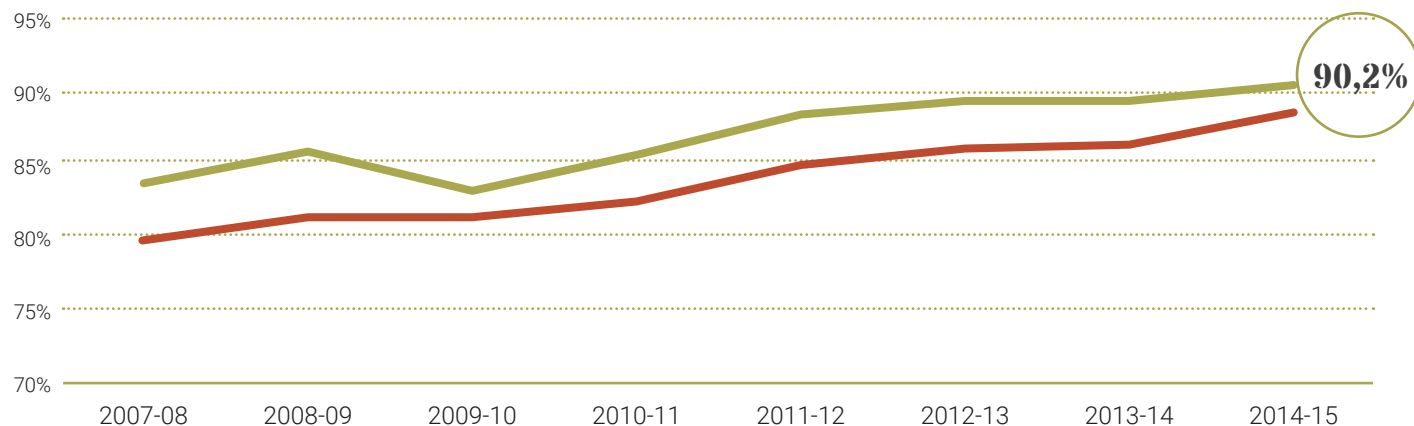
	2011-12	2012-13	2013-14	2014-15	2015-16
Barcelona	79,3%	85,3%	87,5%	87,6%	88,4%
Catalunya	72,6%	81,0%	84,1%	83,6%	83,5%





La qualitat educativa: Avaluació del sistema

Taxa de graduació a 4t d'ESO Graduats sobre avaluats



	2007-08	2008-09	2009-10	2010-11	2011-12	2012-13	2013-14	2014-15
Barcelona	83,5%	85,2%	82,8%	85,4%	87,7%	89,4%	89,3%	90,2%
Catalunya	79,8%	81,9%	81,8%	82,3%	84,9%	86,5%	86,7%	88,0%



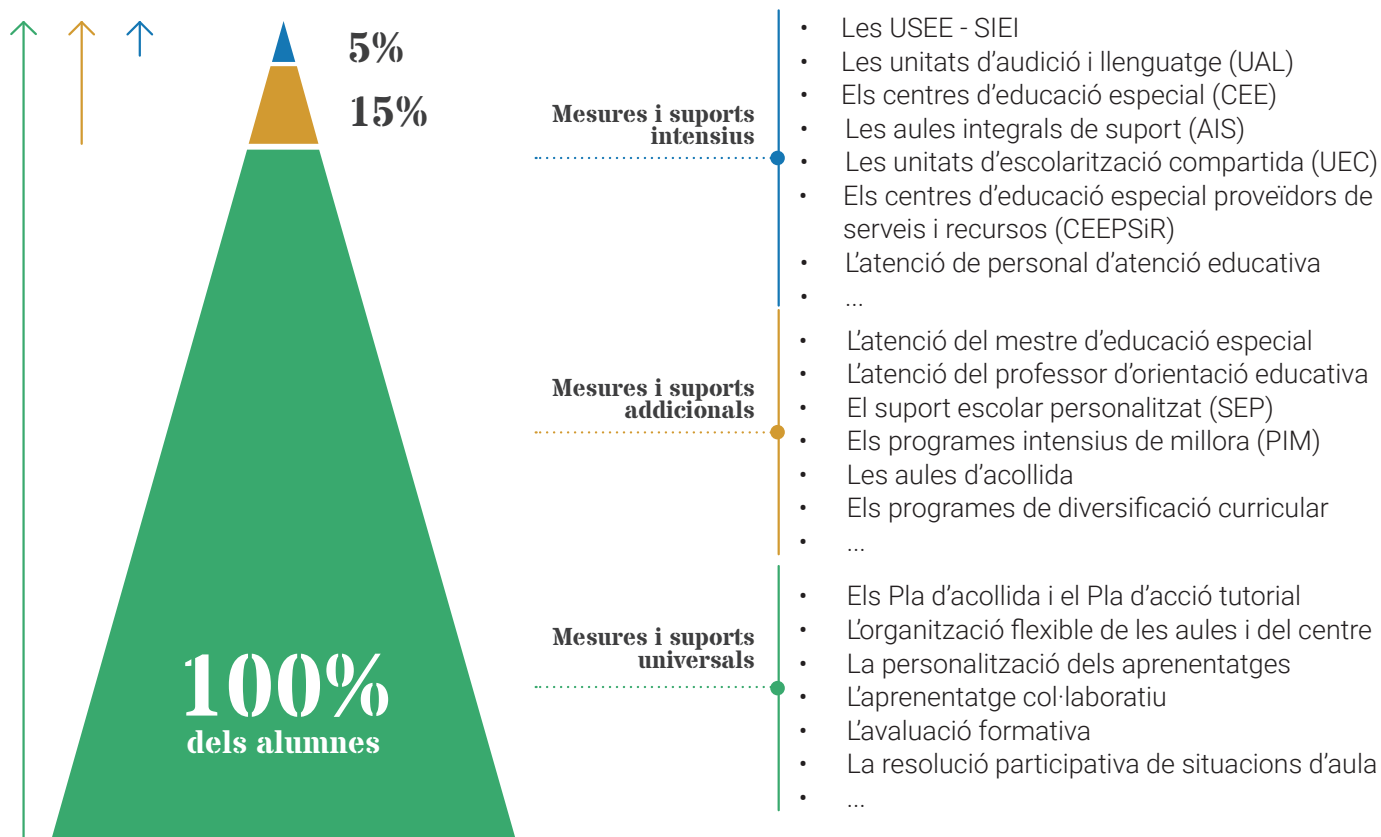
06.

L'equitat



L'equitat: Una escola per a tothom, un projecte per a cadascú

Alumnat amb necessitats educatives específiques





L'equitat: Les ràtio

Ràtio en educació obligatòria

P3

La capacitat normalitzada és de

25 alumnes per grup

En funció de la complexitat del centre es pot reduir a

22 alumnes

Curs 2016-2017

Mitjana grups P3

22,5



07.

Finançament del servei d'educació



Finançament del Servei d'Educació: **Finançament públic**

	Centres públics	Centres concertats*
Plantilla docent	Si	Si
Altres personal administració i serveis	Si	Si
Despeses generals (subministraments, manteniment...)	Si	Si
Despeses de funcionament	Si	Si
Inversió, construcció i reformes	Si	—
Recursos de suport	Si	Via convocatòria
Beques menjador i altres ajuts	Si	Si

* D'acord amb el mòdul establert en el concert





Finançament del Servei d'Educació: **Aportacions de les famílies**

Finançament del Servei d'Educació
La LEC estableix la gratuïtat de l'educació obligatòria.

Què aporten les famílies:

	Escoles públiques	Escoles concertades
Quota hores complementàries	No	Sí
Llibres / material escolar	Possible	Possible
Sortides / colònies	Possible	Possible
	Cal que el consell escolar estigui informat	





Finançament del Servei d'Educació: **Aportacions voluntàries de les famílies**

Aportacions voluntàries de les famílies:

Escoles públiques	Escoles concertades
Quota AMPA	Quota AMPA
Quota serveis addicionals	Quota serveis addicionals
	Quota fundacions, cooperatives...

L'administració educativa disposa **d'ajuts per a llibres i material didàctic**.
L'administració educativa té **subvencions** per a centres concertats amb un
nombre important de famílies desfavorides.



08.

Procés de preinscripció



Procés de preinscripció: Percentatge d'alumnat que entra en primera i altres opcions al curs 2016-2017

Barcelona

90,6%

Assignades a la primera opció

7,2%

Assignades a la resta d'opcions

2,2%

Assignades d'ofici

Gràcia

86,9%

Assignades a la primera opció

9,6%

Assignades a la resta d'opcions

3,4%

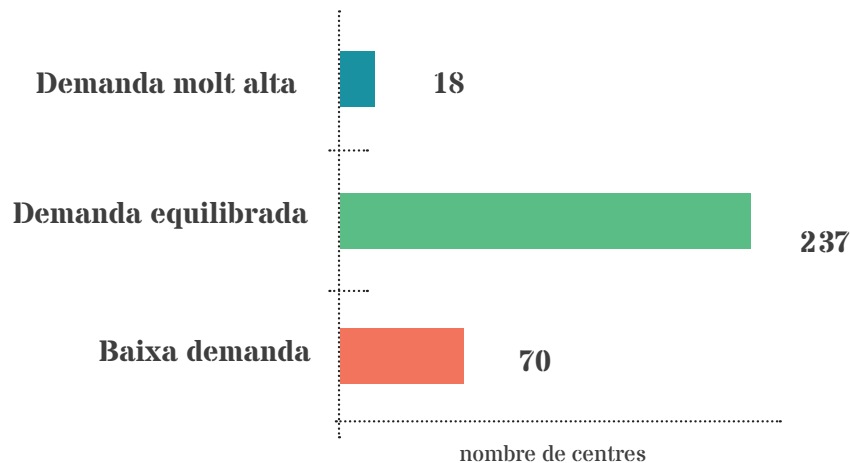
Assignades d'ofici



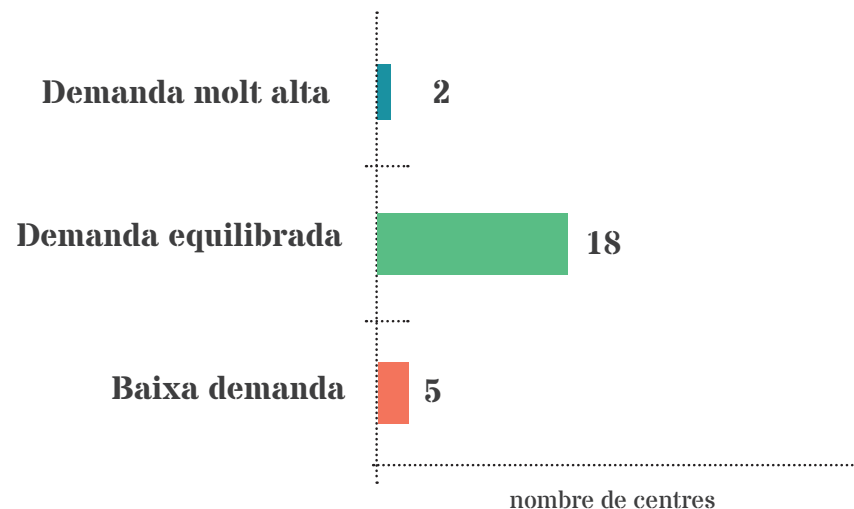


Procés de preinscripció: La demanda a la preinscripció del curs 2016-2017

Barcelona



Gràcia



El **73 %** dels centres tenen una demanda equilibrada amb l'oferta

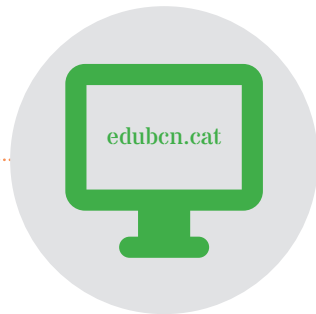




Procés de preinscripció: **Com tramitar la sol·licitud**

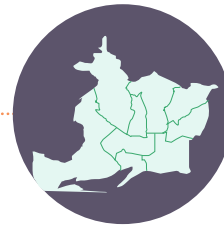
1

Informar-se



AL WEB

- Oferta educativa
- Àrea escolarització des del domicili
 - Centres:
 - Ubicació
 - Dates portes obertes
 - PEC
- Informació general sobre el procés



**SESSIONS
INFORMATIVES
DE DISTRICTE**



**PORTES OBERTES
ALS CENTRES**





Procés de preinscripció: Com tramitar la sol·licitud

2

Criteris de baremació

Germans, pares o mares al centre

40 punts
26,4%



Àrea d'influència	Adreça lloc de treball pares, mares	Mateix districte del centre	Altre adreça de BCN
30 punts 78,7%	20 punts 3,9%	15 punts 2,9%	10 punts 8,3%
10 punts	Renda mínima	1%	
10 punts	Discapacitat infants o pares, mares	5%	
Criteris de desempat			
15 punts	Família nombrosa o monoparental	29,1%	
10 punts	Malalties digestives cròniques	1,8%	
5 punts	Antics alumnes (germans o pares)	10,1%	





Procés de preinscripció: Com tramitar la sol·licitud

3

Com i on cal presentar la sol·licitud

Només presentar una sol·licitud

Sol·licituds

ON LA PUC TROBAR?



A l'escola



Web del
Consorci
edubcn.cat

QUE CAL TENIR EN COMPTE?



Omplir
totes les dades



Omplir
10 opcions

ON S'HA DE PORTAR?



Oficina
d'atenció al Consorci



Oficina Atenció
Ciutadana



Al centre demanat en
la opció

Documentació



Full de
preinscripció



Llibre
de família



DNI



Tarjeta
Sanitària



Críteris
complementaris





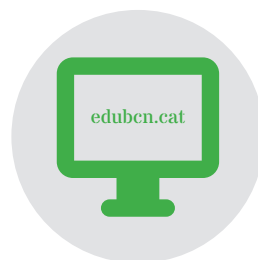
Procés de preinscripció: Calendari del procés

	1	INFORMACIÓ OFERTA INICIAL	20 de març
	2	PRESENTACIÓ SOL·LICITUDS	23 de març - 4 d'abril
	3	LLISTES DE BAREM PROVISIONALS	24 d'abril
	4	RECLAMACIONS PUNTUACIÓ BAREM	25 d'abril - 27 d'abril
	5	SORTEIG: NÚMERO PER DESEMPAT	4 de maig
	6	LLISTES DE BAREM DEFINITIVES	8 de maig
	7	OFERTA FINAL	30 de maig
NOVETAT	8	LLISTES ADJUDICACIONS I LLISTES D'ESPERA	2 de juny
NOVETAT	9	ASSIGNACIONS D'OFICI	
	10	MATRÍCULA	
		GESTIÓ LLISTES D'ESPERA	A partir del 12 de juny
NOVETAT	11	NOVES INCORPORACIONS CANVIS DE DOMICILIS	



09.

El web del Consorti



Hi trobaran tota la informació a

edubcn.cat

Entre d'altres:

Informació general sobre el procés

Guia de centres educatius



10.

Benvinguts al Servei d'Educació de Barcelona.

Agraim la vostra confiança en un sistema de qualitat, inclusiu i compromès amb el progrés col·lectiu.

Gràcies a totes les persones que ho feu possible.