



**Consorci d'Educació
de Barcelona**

Generalitat de Catalunya
Ajuntament de Barcelona



Inici del curs 2018-2019

7 de setembre de 2018

edubcn.cat



**Consorci d'Educació
de Barcelona**

Generalitat de Catalunya
Ajuntament de Barcelona

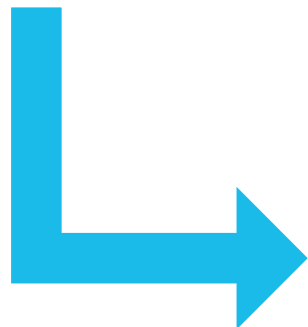
Les dades d'inici de curs



Augment d'un 1% de l'alumnat en educació obligatòria

179.840

Total alumnat a Barcelona, curs 2018-2019



+1.775



Alumnat dels ensenyaments obligatoris

Ensenyaments obligatoris centres públics, concertats

	2017-18	2018-19	
P3	13.068	13.038	-30
Infantil 2n cicle	39.627	39.518	-109
Primària	82.150	82.825	+675
ESO	56.288	57.497	+1.209
Total 3-16	178.065	179.840	+1.775



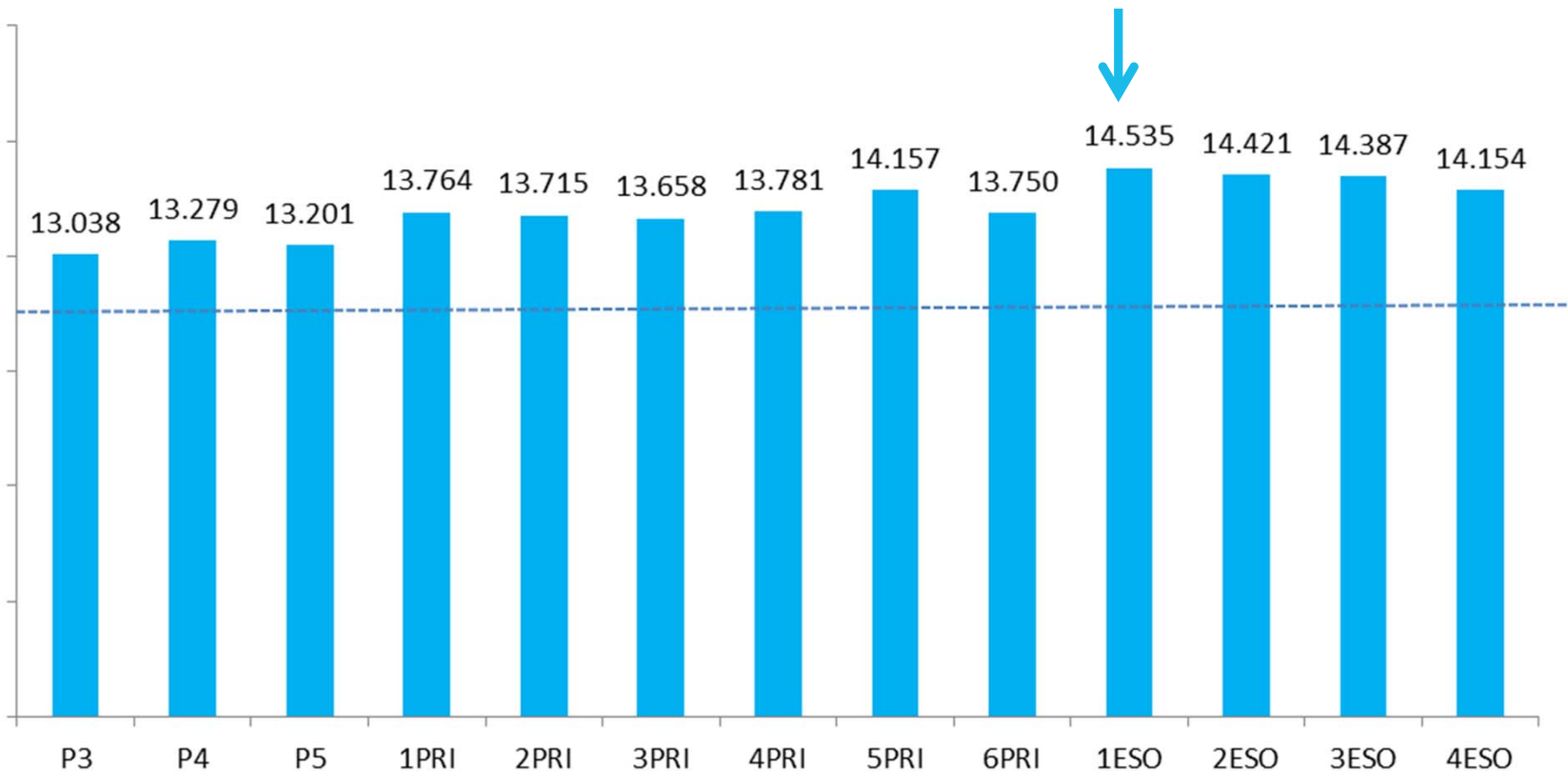
Alumnat dels ensenyaments obligatoris

Percentatge d'alumnat en centres públics i concertats

	2017-18		2018-19	
	Públic	Concertat	Públic	Concertat
P3	48,2%	51,80%	49,5%	50,50%
Total 3-16	42,7%	57,30%	43,3%	56,70%



Distribució de l'alumnat per nivells





Mobilitat durant el curs de P3 a 4t d'ESO

Curs 2017-2018

	Baixes	Altes
Moviments interns per canvi de domicili a la ciutat	627	627
Moviments d'altes i baixes a la ciutat	3.352	2.821
Total	3.979	3.448



Nombre de sol·licituds d'admissió fora període per al curs 2018-2019

Empadronats a Barcelona	454
Nous empadronaments	1.362
Total de sol·licituds	1.816



Augment d'alumnat a tots els districtes excepte Ciutat Vella i Sarrià-Sant Gervasi

	Infantil (3-6)	Dif	Primària (6-12)	Dif	ESO (12-16)	Dif	Total 3-16	Dif
Ciutat vella	1.735	-178	3.647	+14	2.260	+5	7.642	-159
L'Eixample	5.492	+192	11.072	+83	7.636	+62	24.200	+337
Sants - Montjuïc	3.289	-35	6.645	+117	4.697	-8	14.631	+74
Les Corts	2.927	+38	6.303	-25	4.805	+87	14.035	+100
Sarrià - Sant Gervasi	5.715	-141	12.628	-97	10.621	+90	28.964	-148
Gràcia	3.018	+11	6.015	+74	3.136	+92	12.169	+177
Horta - Guinardó	4.066	-68	8.984	+95	6.167	+169	19.217	+196
Nou Barris	3.468	+29	7.727	+190	5.630	+120	16.825	+339
Sant Andreu	3.955	+35	8.020	+109	4.971	+262	16.946	+406
Sant Martí	5.853	+8	11.784	+115	7.574	+330	25.211	+453
Total Barcelona	39.518	-109	82.825	+675	57.497	+1.209	179.840	+1.775



Centres d'ensenyament obligatoris



237
Centres
públics

176
Centres
concertats

168 escoles
5 instituts escola
62 instituts
2 ensenyaments integrats

2 nous centres: Escola Auditori i Institut 22@



Educació especial

34 centres d'educació especial



8

centres
públics

26

centres
concertats



Alumnat NEE (3-16)

21.542 Alumnes NEE que suposen el **11,9% de** l'alumnat total



19.825
en centres
ordinaris

1.717, el 8%
en centres
educació especial



Millora la distribució de l'alumnat de P3 NEE entre centres públics i concertats

	Total	% d'assignació als centres públics	% d'assignació als centres concertats
Curs 2017-2018	466	77,7%	22,3%
Curs 2018-2019	652	68,7%	31,3%



Creix l'equip educatiu amb 124 professionals

PERSONAL DOCENT	2017-2018	2018-2019	Diferència
Centres docents	8.642	8.746	104
Personal tècnic docent CEB	42	42	0
Serveis educatius	316	333	17
Total	9.000	9.121	121

PAS	2017-2018	2018-2019	Diferència
Educadores Llar Infants	37	37	0
Suport a la docència (TEI, TIS, educadors/es)	311	313	2
Subaltern	457	458	1
Personal administratiu centres	334	334	0
Personal tècnic i administratiu CEB	138	138	0
Total	1.277	1.280	3

Total personal

10.277

10.401

124



Oferta pública de docents municipals

Personal docent		Previsió d'execució del procés selectiu
Mestre/a	106	1r semestre 2019
Professor/a d'ensenyament secundari - ESO/Bat	84	1r semestre 2020
Professor/a d'ensenyament secundari - FP	33	1r semestre 2020
Professor/a tècnic/a de formació professional	57	1r semestre 2020
Professor/a d'arts plàstiques i disseny	14	1r semestre 2020
Mestre/a de taller d'arts plàstiques i disseny	6	1r semestre 2020
	300	

Personal de suport docent		Previsió d'execució del procés selectiu
Tècnic/a d'educació infantil	10	2n semestre 2019
Educadors d'Educació Especial	16	1r semestre 2021
Audioprotetista	1	Pendent
Fisioterapeuta	1	Pendent
	28	

Personal d'administració i serveis		Previsió d'execució del procés selectiu
Subalterns	93	2n semestre 2019

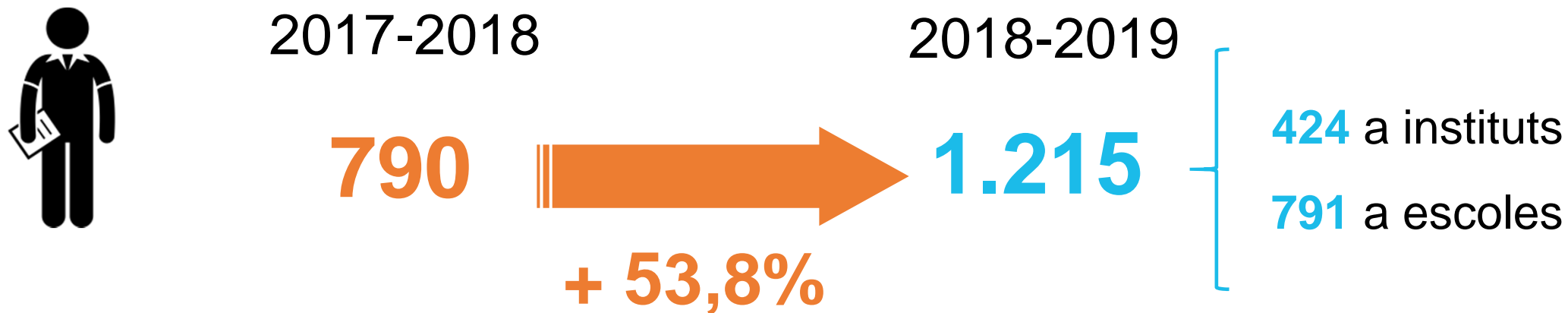


Els recursos de suport a l'educació inclusiva

- **119** professionals **als Equips d'Atenció Psicopedagògica (EAP)**
- El nombre de **SIEI** ha augmentat en **6** (5 centres públics i 1 centre concertat), passem de 51 a 57
- Ampliació de professionals en **SIAL (suport intensiu en audició i llenguatge)**
- Creació **1 AIS (aula integral de suport)** en un centre d'educació especial per a l'alumnat amb trastorns de conducta greu o trastorn mental
- **1 centre d'educació especial** més, s'incorpora a donar suport a la inclusió en els centres ordinaris. Seran un total de 5 centres
- Es mantenen les hores de **monitoratge de suport a l'alumnat NEE**



Creixen un 53% els **llocs específics** en perfils professionals adaptats al projecte educatiu:



71 centres han renovat la direcció i el projecte



**Consorci d'Educació
de Barcelona**

Generalitat de Catalunya
Ajuntament de Barcelona

Les actuacions per a l'inici de curs

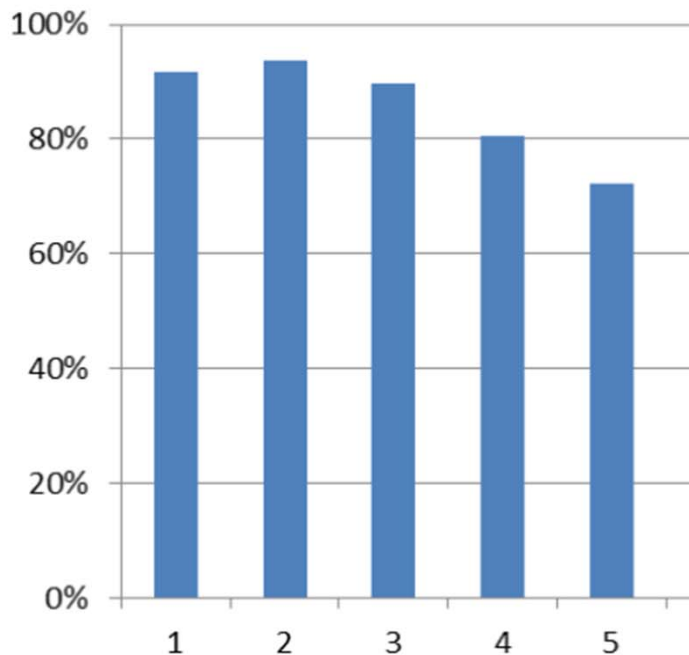


Programa Èxit Estiu (juliol 2018)

	Públics	Concertats	Total
Nombre de centres que han participat	48	10	58
Centres que fan activitat esportiva	22		22
Alumnes que han participat	1.570	270	1.840
Amics@grans (monitors de reforç)	197		197



Els resultats del Programa Èxit Estiu



Taxa de promoció/graduació de l'alumnat fins a 5 assignatures suspeses al juny. Total ESO. Centres públics



Obres d'estiu 2018



72 actuacions

40.579.600 €

Total inversió 2018

57.195.309 €

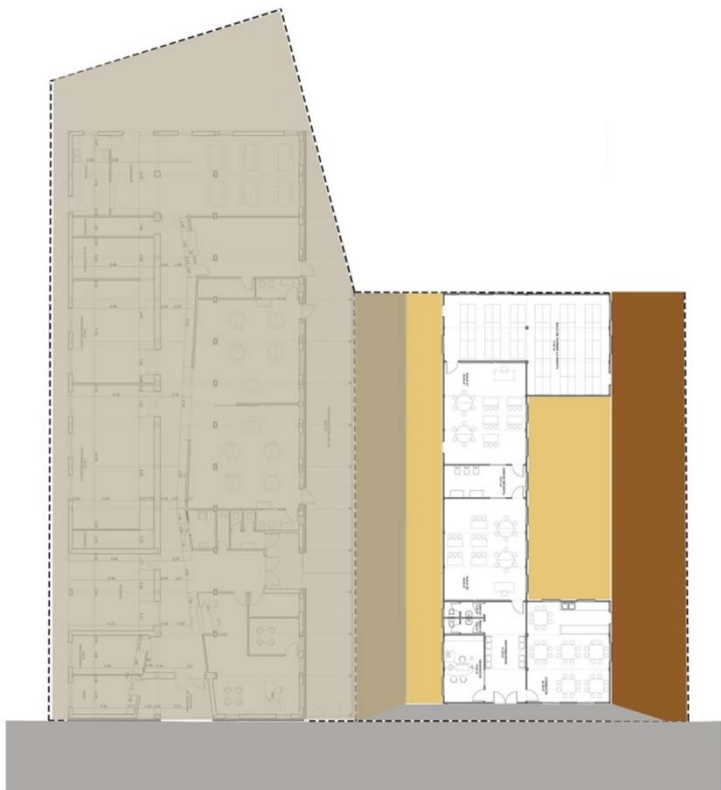


Consorci d'Educació
de Barcelona

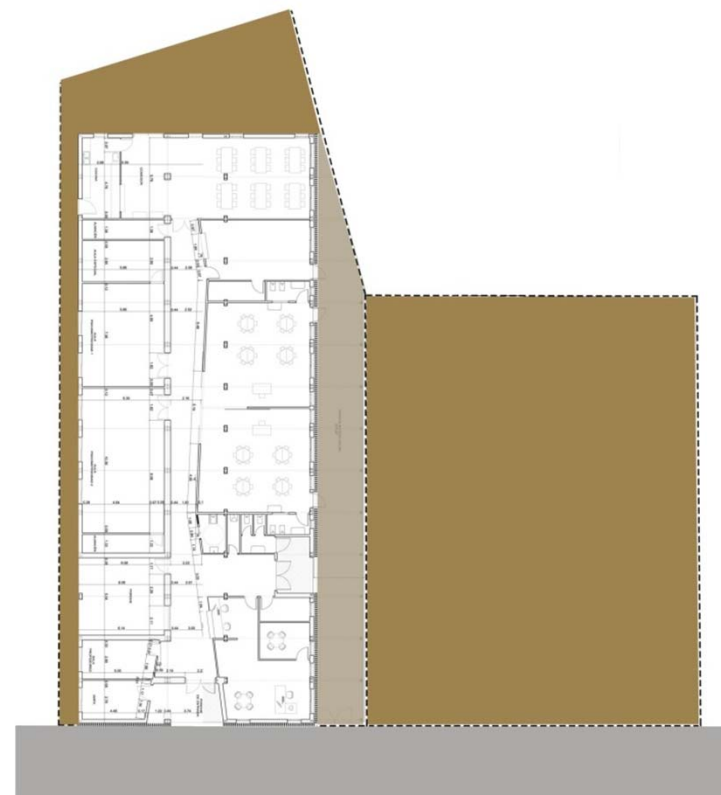
Generalitat de Catalunya
Ajuntament de Barcelona

Escola Auditori

Situació setembre



Equipament previst



Inversió Total: 1.737.612,27 €



Escola Ignasi Iglésias



Centre existent: Ampliació i reforma

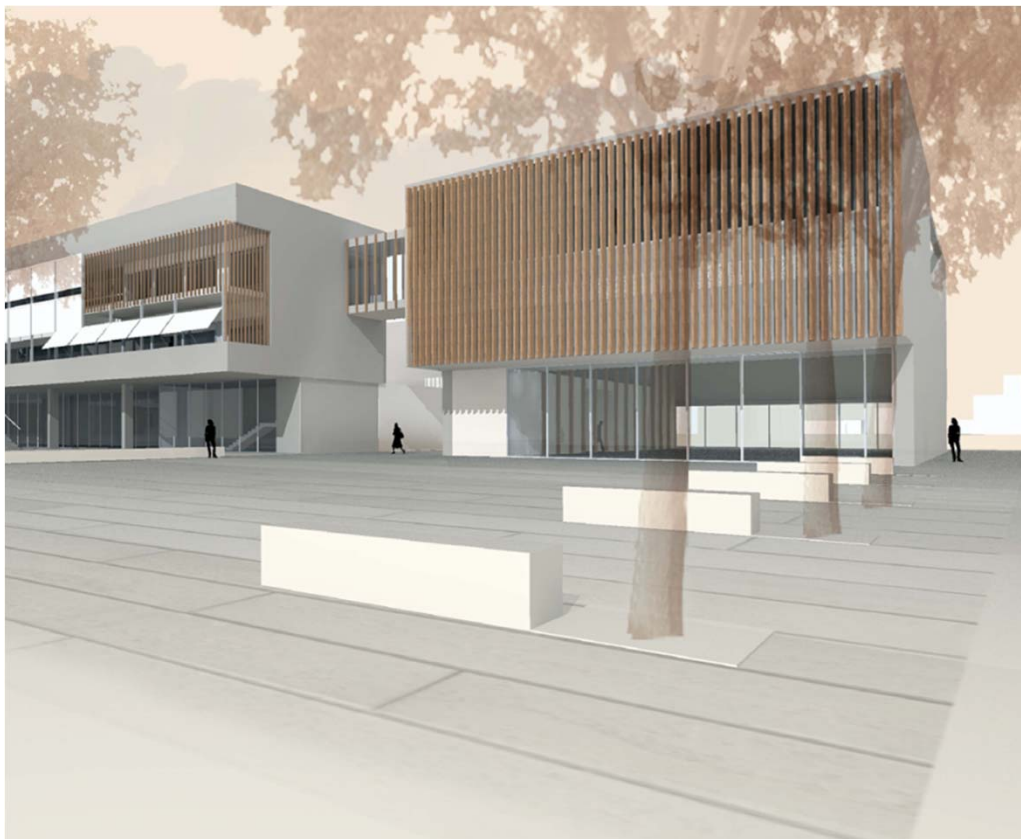
Ensenyaments: Centre d'educació infantil i primària de dues línies

Adreça: Passeig Torras i Bages, 108
Districte: Sant Andreu

Inversió Total: 2.625.000 €
(sufragat per l'Ajuntament de Barcelona)



Escola La Mar Bella



Centre existent: Ampliació i reforma

Ensenyaments: Centre d'educació infantil i primària de dues línies

Adreça: Plaça de Sant Bernat Calbó, 2
Districte: Sant Martí

Inversió Total: 2.630.000 €
(sufragat per l'Ajuntament de Barcelona)

Escola La Maquinista



Centre existent: S'ubica en una nova segona construcció provisional de 4 mòduls de tres plantes

Ensenyaments: Centre d'educació infantil i primària de dues línies

Adreça: C. Fernando Pessoa, 8-12
Districte: Sant Andreu

Inversió Total: 1.250.000 €
(sufragat per l'Ajuntament de Barcelona)

Institut Escola Antaviana



Centre existent: Ampliació i reforma

Ensenyaments: Centre d'educació d'infantil, primària i secundària obligatòria de dues línies

Adreça: Carrer de Nou Barris, 12
Districte: Nou Barris

Inversió Total: 1.700.000 € (sufragat per l'Ajuntament de Barcelona)



Institut Viladomat



Nova construcció: Nova construcció funcional de cinc plantes

Ensenyaments: Centre d'educació secundària obligatòria de 3 línies

Adreça: Carrer de Consell de Cent 148-154
Districte: Eixample

Inversió Total: 4.221.053 €
(a càrrec del Departament d'Ensenyament)



Institut 22@



Nova escolarització: Nou institut a l'edifici de Can Saladrigas

Ensenyaments: Centre d'educació secundària obligatòria que s'iniciarà en el curs 2018-2019 amb 3 línies

Adreça: Carrer de Joncar, 35-39
Districte: Sant Martí

Inversió Total: 908.616,22 €
(sufragat per l'Ajuntament de Barcelona)



**Consorci d'Educació
de Barcelona**

Generalitat de Catalunya
Ajuntament de Barcelona

Línies estratègiques per a la transformació educativa sistèmica



Línies estratègiques per a la transformació educativa sistèmica

- La **formació** docent
- L'**oferta de programes** per a la millora educativa
- El **treball en xarxa** entre centre
- Acompanyament amb **mentoria**
- Impuls dels **centres de Recursos Pedagògics**



La formació docent

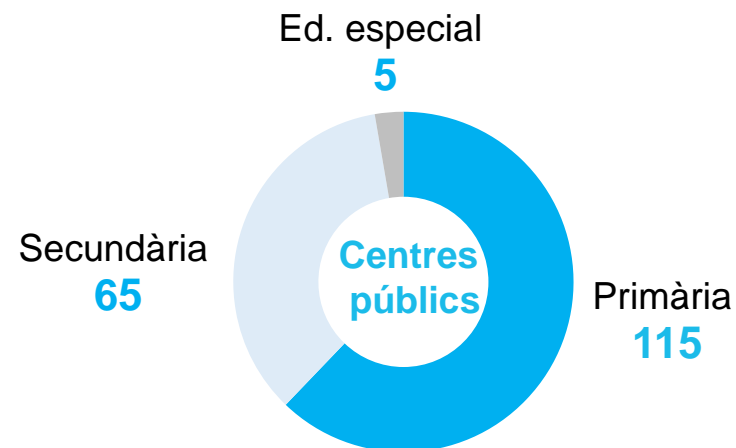
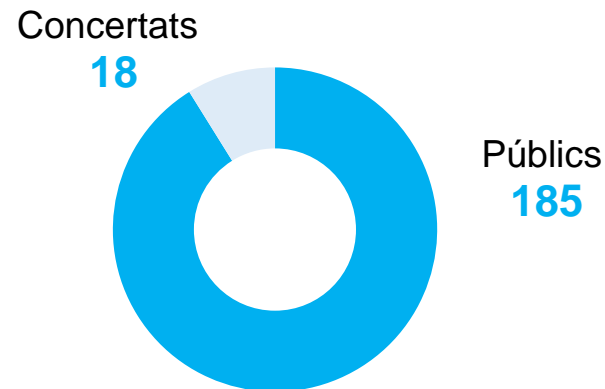
- **53a Escola d'Estiu**, de Rosa Sensat "Seguim de viatge! Compartim l'horitzó, transformem l'educació".
 - **Disseny** de la formació conjunta de la comissió tècnica de les Xarxes per al canvi i 30 docents en actiu.
 - **600 docents** del projecte "Xarxes per la canvi i les altres Xarxes locals".
- S'impulsen les accions formatives en el centre i les visites intercentres.
- **480** accions formatives dels Plans de Formació de Zona



Àmbits dels 52 programes educatius

Han participat un total de
203 centres

ÀMBIT	Nre programes	Nre programes assignats
Art i Creativitat	6	67
Benestar, salut i Esports	9	153
Coneixement Científic I Tecnològic	13	130
Igualtat d'Oportunitats, Comunitat i Família	4	276
Llengua, Plurilingüisme i Internacionalització	9	66
Sostenibilitat i Medi Ambient	1	<i>pendents</i>
Transformació Educativa	3	35
Valors i Ciutadania	7	95
TOTALS	52	822





El treball en xarxa

- Un total de **230 centres** a Barcelona, 166 públics i 64 concertats, estan participant en el programa **Eines per al Canvi o Xarxes per al Canvi**. Un total de 22 xarxes amb 10 professionals dinamitzadors.
- **64** centres públics amb **mentoria (Programa Eines per al canvi)**, 13 que s'incorporen aquest curs. Amb un equip de 34 mentors i mentores



Especialització i impuls dels centres de Recursos Pedagògics (CRP)

- Actualització dels Plans de convivència
- Especialització de 3 CRP:
 - Ciutat Vella: Tecnologia d'Aprenentatge i Coneixement (TAC)
 - Les Corts: valors de la ciutadania
 - Sant Andreu: arts



**Consorci d'Educació
de Barcelona**

Generalitat de Catalunya
Ajuntament de Barcelona

Moltes gràcies per la vostra atenció