

Presentació d'experiències TAC



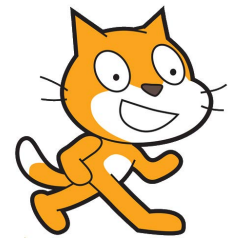
L'Equip TAC del Consorci d'Educació de Barcelona conjuntament amb els Centres de Recursos Pedagògics de la ciutat, organitzen un cicle de sessions amb l'objectiu de difondre experiències TAC innovadores.

A cada una de les sessions es presentaran diverses experiències d'aula i de centres i s'oferiran recursos per poder-ho aplicar. La inscripció a les sessions, que seran independents, es farà a través del web edubcn.cat/tecnologiaeducativa

ROBÒTICA EDUCATIVA A INFANTIL I PRIMÀRIA

Presentació de materials i recursos per treballar la robòtica a infantil i primària. Exposició d' experiències d'aula.

Adreçat al professorat d'infantil i primària.



17/02/16

Horari: de 17.30 a 19.30
Lloc: Escola de la Concepció
Adreça: C. de Bruc, 102

ROBÒTICA EDUCATIVA A SECUNDÀRIA

La robòtica a secundària permet treballar diversos àmbits curriculars i fer un treball competencial.

Adreçat especialment al professorat de secundària.



24/02/16

Horari: de 17.30 a 19.30 h
Lloc: Institut Príncep de Girona
Adreça: Travessera de Gràcia, 357

NARRACIONS DIGITALS

Introducció al concepte de narracions digitals. Mostra d'activitats d'aula.

Adreçat a professorat de totes les etapes educatives.

2/03/16

Horari: de 17.30 a 19.30 h
Lloc: CRP Ciutat Vella
Adreça: Placeta del pi, 2



PROGRAMACIÓ A SECUNDÀRIA

Presentació d'experiències utilitzant diferents llenguatges/aplicacions: Python, App inventor, Bitbloq, Processing...

Sessió adreçada especialment a professorat de secundària.

9/03/16

Horari: de 16.30 a 19.30 h

Lloc: Institut Ernest Lluch

Adreça: C. de la Diputació, 15



TREBALL AL NÚVOL AMB EINES COL·LABORATIVES

Activitats d'aula realitzades amb eines per treballar l'aprenentatge col·laboratiu, principalment Google Drive.

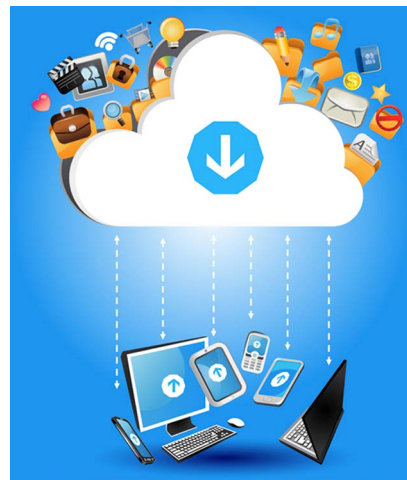
Sessió adreçada especialment a professorat de primària.

13/04/16

Horari: de 17.30 a 19.30 h

Lloc: CRP Sant Martí

Adreça: Gran Via de les Corts Catalanes, 924



GEOLOCALITZACIÓ I REALITAT AUGMENTADA

Presentació d'experiències de centres que han realitzat activitats de geolocalització.

Adreçat a professorat de totes les etapes educatives.

4/05/16

Horari: de 17.30 a 19.30 h

Lloc: CRP Eixample

Adreça: C. de Mallorca, 219 - 4t

