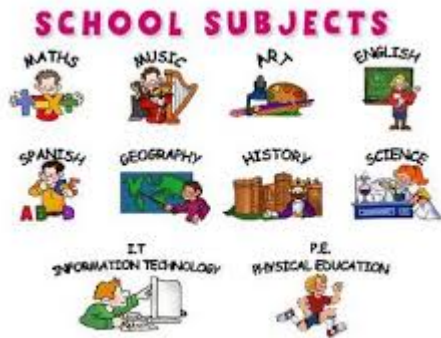




# Projecte geo-geo

Elaboració d'un itinerari a través de diferents punts d'interès dels barris de les escoles participants





# Trets d'identitat

Treball competencial

Treball col·laboratiu

Objectius educatius

Diferents ritmes

Treball en equip

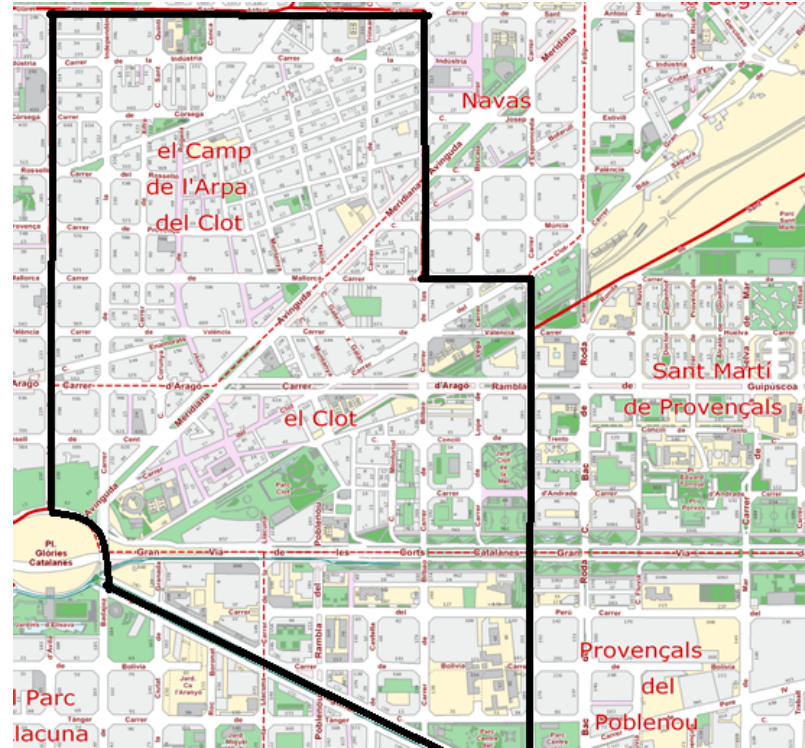
Construcció del coneixement

Suport personalitzat



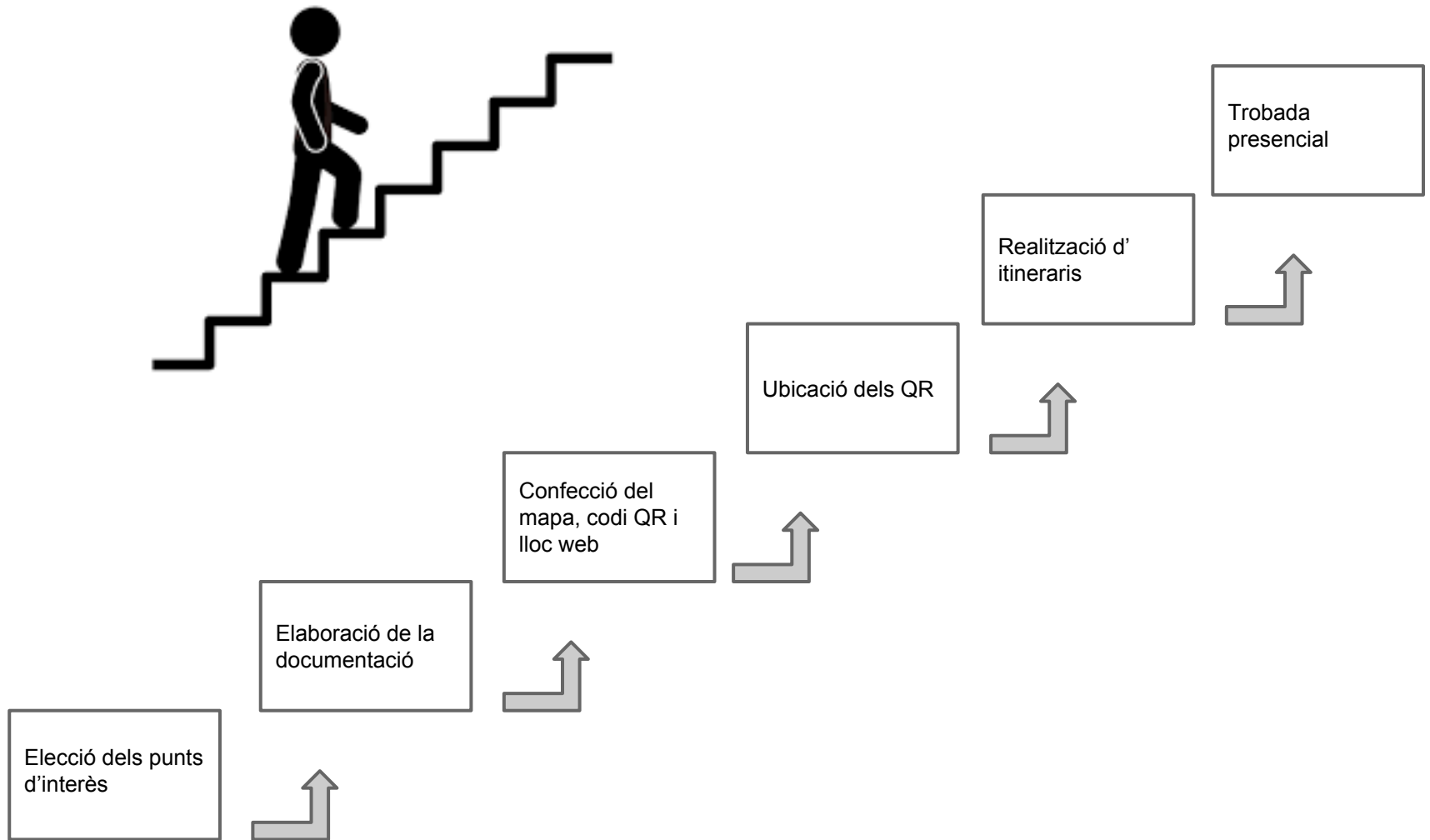
# Escoles participants

- Escola Antoni Balmanya
- Escola Casas
- Escola Dovella
- Escola La Farigola del Clot
- Escola Miralletes
- Escola Provençals
- Escola La Rambleta del Clot



44 equips de treball,  
44 punts al mapa

# Fases del projecte



# Avaluació del projecte

## ALUMNAT

This collage contains various educational tools for student evaluation:

- Activity Sheets (2, 3, 4):** Documents with instructions and tables for tracking student progress.
- Activity Evaluation Rubric:** A table with columns for 'Activitat de lectura', 'Tema i temes', and 'Objectiu assignat', with rows for 'Nivell 1', 'Nivell 2', and 'Nivell 3'.
- Participation Rubric:** A table titled 'Rubrica de la participació, de l'avaluació i de l'avaluació' with columns for 'Descripció', 'Nivell 1', 'Nivell 2', and 'Nivell 3'.
- Formal Evaluation Rubric:** A table titled 'Rubrica del procés d'avaluació de l'avaluació' with columns for 'Descripció', 'Nivell 1', 'Nivell 2', and 'Nivell 3'.
- PARA ALUMNOS:** A section with a table for 'RUBRICA DE CALIFICACIÓN' and a graphic titled 'TRABAJOS TIPO' showing icons for 'TRABAJOS TIPO' and 'EJERCICIOS'.
- Assessment Forms:** Forms with checkboxes and text boxes for recording student performance.

## PROFESSORAT I EQUIP DIRECTIU

This collage displays digital tools for teacher and management team evaluation:

- Spreadsheets:** Tables for data entry and analysis, including one with a red box highlighting a specific cell.
- Forms and Checklists:** Digital forms with checkboxes and text input fields, some featuring a clipboard icon.
- Assessment Forms:** Forms with checkboxes and text boxes for recording performance.
- Formulari A1:** A form titled 'FORMULARI A1' with instructions and a list of items to be evaluated.
- Data Visualization:** A small chart or graph showing data trends.
- Navigation and Search:** Elements like a search bar and navigation icons.



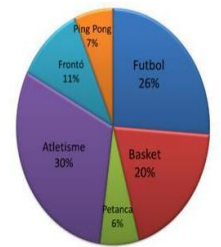
# ESCOLA LA FARIGOLA DEL CLOT

## Projecte interdisciplinar

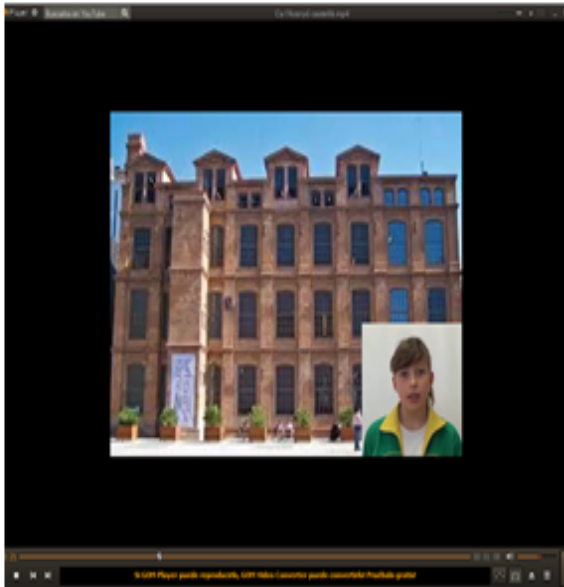
 1. Identificar l'espècie. 2. Descriure les seves característiques físiques. 3. Ubicar el seu hàbitat natural. 4. Explicar el seu paper ecològic. 5. Recollir dades sobre el seu comportament.	Jul Avel Dada	1. Observar i descriure el comportament dels animals. 2. Recollir dades sobre el seu hàbitat i alimentació. 3. Realitzar dibuixos i esquemes dels animals. 4. Recollir informació sobre el paper ecològic dels animals. 5. Recollir dades sobre el comportament dels animals.	1. Observar i descriure el comportament dels animals. 2. Recollir dades sobre el seu hàbitat i alimentació. 3. Realitzar dibuixos i esquemes dels animals. 4. Recollir informació sobre el paper ecològic dels animals. 5. Recollir dades sobre el comportament dels animals.	1. Observar i descriure el comportament dels animals. 2. Recollir dades sobre el seu hàbitat i alimentació. 3. Realitzar dibuixos i esquemes dels animals. 4. Recollir informació sobre el paper ecològic dels animals. 5. Recollir dades sobre el comportament dels animals.
---	---------------------	---	---	---



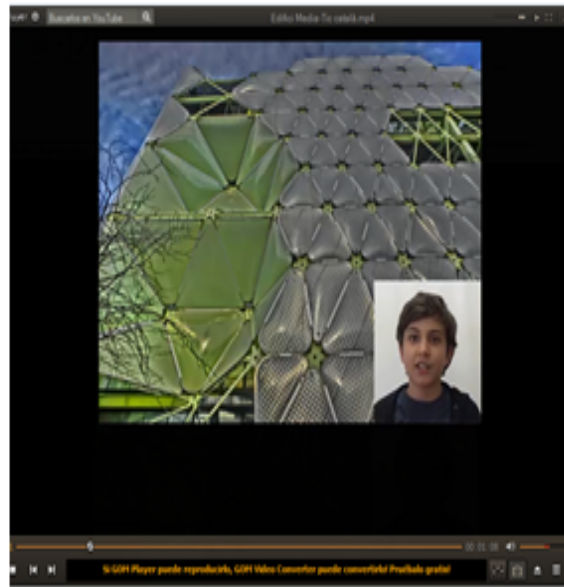
Activitats esportives que es realitzen al Parc del Clot



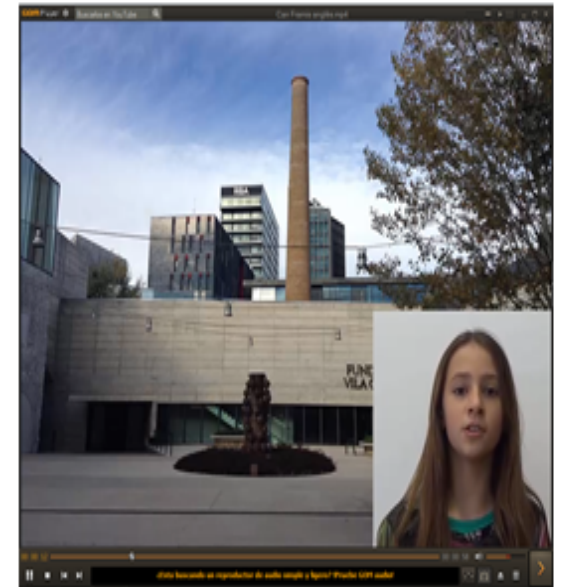




CASTELLÀ



CATALÀ



ANGLÈS

### Gegants i Bèsties del Clot

#### **Presentació:**

Es tracta d' un grup de persones que porten gegants per participar a les festes majors i cercaviles.

Es reuneixen a l' Orfeó Martinenc que es troba a l'Avinguda Meridiana, 97. Barcelona, 08026. Tel.932453990

#### **Història:**

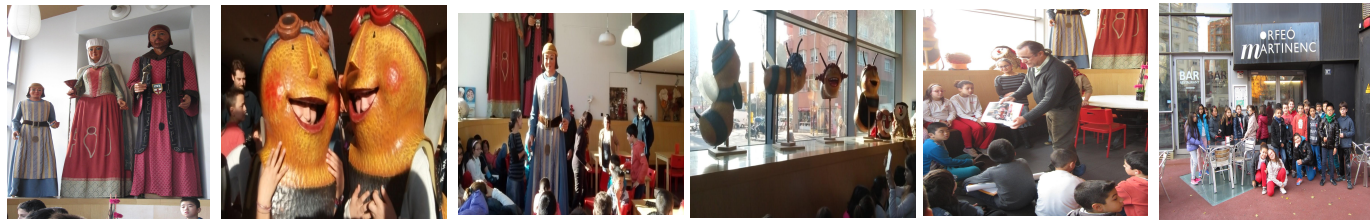
Els primers gegants del Orfeó es van construir l'any 1.978 i estaven fets de roba i llana i es deien Ell i Ella. Més tard es van fer de cartró pedra a partir d' una figura de fang de la que es va treure un motllo de guix i es van dir Clotus i Melis. Després van tenir un fill que es diu Martí. En Clotus medeix 3,72m , la Melis 3,60m i en Martí 2,50m.

#### **Activitats:**

Els adults porten a en Clotus i a la Melis, els joves porten a en Martí i els infants porten les abelles. Alguns guien els gegants i vigilen que no caiguin i els altres toquen les gralles i els timbals.

#### **Horaris i preus:**

Costa 7 euros al mes per a mantenir el local de l'Orfeó, que és on es troben i on guarden tot el material.



**Video :** [Gegants i Bèsties](#)

**Enllaços d'interès:**

<http://orfeomartinenc.cat/ca/seccions/gegants.html>

<http://agora.xtec.cat/escolarambletadelclot/>

