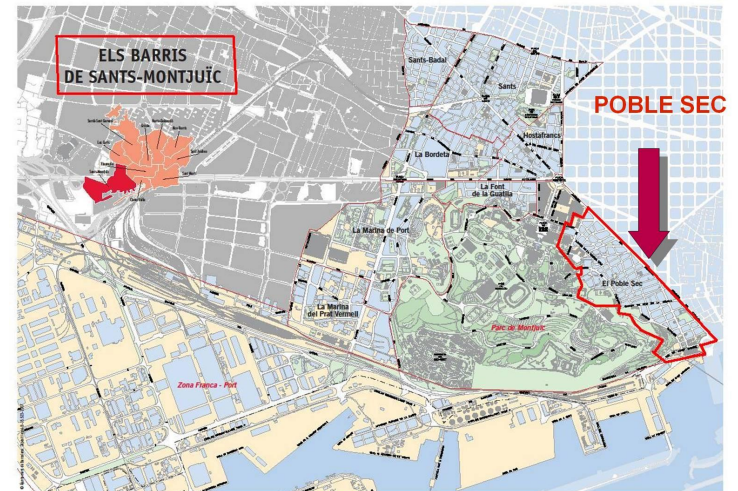


EXPLIQUEM EL BARRI!



Projecte compartit:



Escola Mossèn
Jacint Verdaguer



M. Pau Navarro

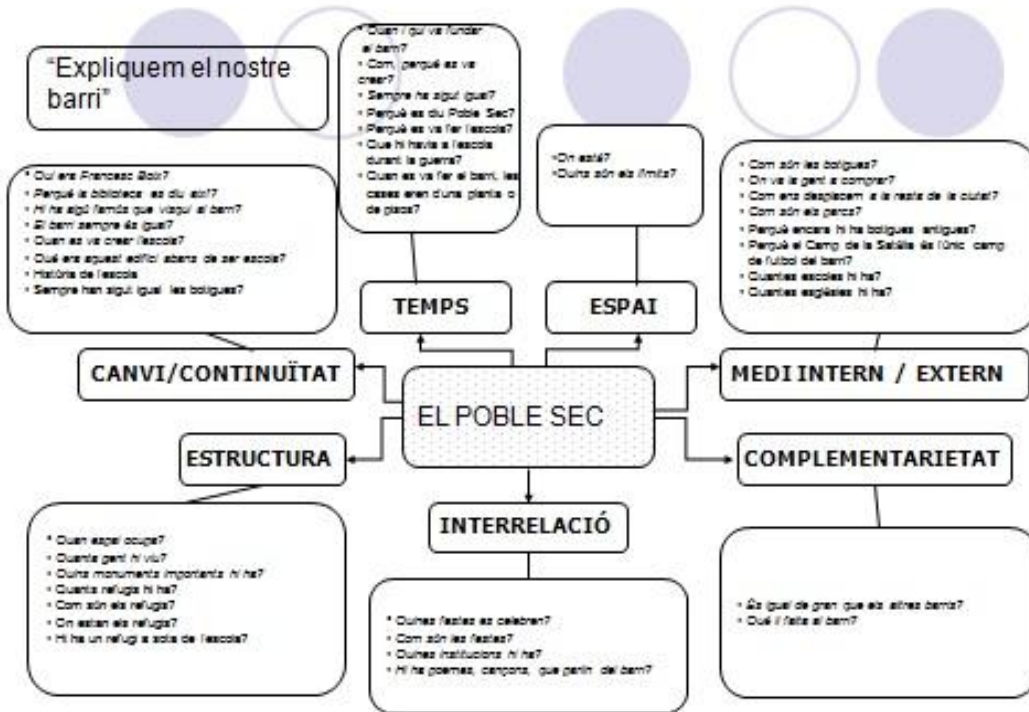
PROJECTE INTERDISCIPLINAR:

- Coneixement del medi
- Llengua catalana
- Música
- Matemàtiques
- Informàtica



Fent: Recerca
Treball de camp

Treball cooperatiu: un lloc significatiu del barri



86 A | B



Recerca amb diversitat d'eines:



Symbaloo per a guiar la recerca a internet

The screenshot displays the Symbaloo website interface. At the top, the browser address bar shows the URL www.symbaloo.com. The Symbaloo logo, featuring a grid icon and the text "symbaloo start simple", is positioned on the left. A navigation bar below the logo contains tabs for "escritorio", "notícias", "feeds", and "Poble Sec", along with a plus sign for additional options. On the right side of the navigation bar, there are buttons for "Crear compte gratuít" and "Entrada".

The main content area is a grid of colorful tiles, each representing a different resource or topic. The tiles are arranged in rows and columns. The first row includes tiles for "enciclopèdia.cat - el Poble...", "El Poble-sec - Viquipèdia", "El Poble-sec barris...", "Sants-Montjuic - Viquipèdia", three YouTube tiles (e.g., "J. M. SERRAT El meu carrer", "Cesk Freixas - La petita ram...", "sisa i serrat - YouTube"), "Vaga de la Canadenca", "La electricidad en Cataluña", and "Itinerari pel Paral·lel".

The second row features "El Poble Sec", "Coordinadora d'Entitats del...", "Castellers del Poble Sec", and "El Paral·lel 1894-1939".

The third row contains "diabesdelpoblest", "Assemblea de Barri Poble Sec", "Biblioteca Poble Sec", and "La transformació de Montjuic".

The fourth row includes "UN BALCÓ AL POBLE-SEC", "Unió d'Associacions de Veïns...", "Guía del Barrio del Poble Se...", and a large central tile for "La Web" featuring the Google search engine with the text "Imágenes Mapas Noticias El Tiempo" and "Buscar con Google".

The fifth row shows "Escola", "Montjuic 1825", "1880 - Muntanya i hortes de...", "1880 - Vista des de Montjuic", "192x - Plaça Arenes i França...", and "1929 - Exposició Internaciona".

Hemeroteca de la Vanguardia

Seleccione el día de la edición

01 | 02 | 1881

Explore con nuestro buscador fechas especiales en su vida.

Busque por palabra clave

Busque en nuestros archivos, Ejemplo: Kennedy, "Mayo 68"

[Inicio Hemeroteca](#) [Ayuda](#)

Regale **LA VANGUARDIA**
La Tienda de la Hemeroteca

[Catálogo de productos](#)
[Comprar esta página](#)

Ver día completo

Edición del sábado, 04 julio 1992, página 18

18 LA VANGUARDIA / BARCELONA 92

SÁBADO, 4 JULIO 1992

15 BARCELONAS

FRANCESC GONZÁLEZ LEDESMA



El Poble Sec es un barrio caracterizado sobre todo por sus límites: el Paral·lel y Montjuïc. Los vecinos han vivido siempre con una mirada en la montaña y la otra en la bulliciosa arteria que tanta fama dio al barrio, especialmen-

te en sus días de esplendor, cuando podían encontrarse allí la mayor cantidad de tentaciones nocturnas por metro cuadrado de Barcelona. Hoy, a pesar de una cierta decadencia, el Poble Sec sigue manteniendo su carácter.

Edición del domingo, 16 septiembre 2001, página 4

LA VANGUARDIA

VIVIR EN BARCELONA | 4

DOMINGO, 16 SEPTIEMBRE 2001

EL DEDO DE COLÓN

Honran al Boix que venció a Hitler

Con una mano firme y emoción contenida, la señora Nuria Boix, que había sido invitada a venir es profuso desde México, guió el certamen que cubría la lápida presidida en plana (fachada) y dedicada a su hermano menor. Sobre mísmo blanco apareció ocupando este texto: "En aquest edifici va néixer Francesc Boix i Camps, Barcelona (1920-1992). Fotògraf, lluitador contra el feixisme, presoner a Mauthausen i d'altres camps que fou cridat a declarar al Tribunal de Nuremberg, contra la culpabilitat del III Reich".

El barrio, inusualmente representado, atropada a las autoridades, presidida por el alcalde Cas. No faltaron Teresa Planes ni Gregorio López Jaume, pues en aquellos tiempos, "quan érem capitans", ya trataban con aquel joven inquieto, decidido y generoso, cuando a luchar y a luchar todo por sus ideales. El acto se celebró en el mediodía de ayer en la esquina de Margallí, 17 y Blau, en el corazón del Poble Sec. Y es que allí había nacido Francesc Boix. Era el homenaje de todo barrio a aquel vecino que, gracias a su coraje, vivió en la historia de la lucha de la libertad contra el totalitarismo nazi. Había contribuido decisivamente a tal unanimidad la visita del impresionante documental "Francesc Boix: un soldat a l'infanteria", realizado con mano maestra por Llorenç Soler y que a principios de año fue difundido por TV3. Al punto envió aquel documento sobretotografiar a mi hijo Jaume, que desde hace años estalla en honor al acto de ayer.

Una serie de actos cívicos y culturales, con el apoyo de la

las ligadas para recoger documentación gráfica que demostraba el sistema impenetrable que los nazis habían institucionalizado para llevar a cabo la selección final. En su condición de fotógrafo pudo hacerse con un cantidad de pruebas entremecedoras y de gran calidad. Aunque le más difícil era conseguir hacer salir aquellos negativos fuera del sistema cerrado del campo y ponerlos a salvo. Se logró. Y de ahí que, al ser juzgado en Nuremberg las perlas del llamado III Reich, los jueces recabaran su valioso testimonio. Boix fue el único español que

El Poble Sec rindió ayer homenaje a Francesc Boix: una placa en la casa nativa y su nombre para la biblioteca del distrito

tuvo el honor de cumplir con aquel deber y no sólo aperturó un irreparable material, sino que el citado reportaje muestra las escenas en las que, con una seguridad y fortaleza conmovedoras, confiesa la culpabilidad del bestial Kalibres y reconoce al alancero Spier como otro de los culpables.

En el acto de inauguración de la lápida también hizo uso de la palabra el representante de la asociación Amical Mauthausen, quien denunció el mal estado en que se encuentra la tumba de Boix en el cementerio de París y comunicó al alcalde el deseo de que se resten sean reparadas a Barcelona.

Una serie de actos cívicos y culturales, con el apoyo de la



Nuria Boix en el bautizo de la biblioteca del distrito con el nombre de su hermano



El Poble Sec es un barrio caracterizado sobre todo por sus límites: el Paral·lel y Montjuïc. Los vecinos han vivido siempre con una mirada en la montaña y la otra en la bulliciosa arteria que tanta fama dio al barrio, especialmen-

luego animaba a todos, incluso al personal que había perdido el pelo: "Calvooooo... A mi me gustan los hombres calvos, porque los calvos están soportando de amoroooo".

Edición del domingo, 16 septiembre 2001, página 4

Redacció de la informació: editor de textos

Biblioteca Francesc Boix 11-12 [Modo de compatibilidad] - Microsoft Word

Estilos

La història de la biblioteca de Francesc Boix

La biblioteca es va construir l'any 1889 per fer-hi un col·legi.
Durant la guerra civil (1939) va ser local de la F.A.I. Després de la guerra va ser de la Seu de la Falange.
En arribar la democràcia, el local va passar a dependre de l'administració Central i posteriorment de la Generalitat de Catalunya.
L'any 1985 la Generalitat va deixar els locals de l'escola mentre l'Ajuntament de Barcelona iniciava els tràmits de compra, procés que va culminar l'any 1987.
Al tríptic de les festes de la Mercè de l'any 1978 editat pel casal del Barri es reivindica que l'Ajuntament compri l'edifici per a ús públic.
Les obres de rehabilitació per adequar-lo com a Centre Cívic del Poble-sec es va iniciar l'any 1988 i es va inaugurar el 28 d'abril del 1991.
Les obres següents van ser per convertir l'edifici en biblioteca i van durar durant els anys 2000- 2001.
(Kevin.A i Jasmina)

Crear itineraris: Google Maps

Indicacions Els meus llocs

Desa a Els meus llocs

Itinerari Barri Poble Sec (6è A)

Públicament · 372 visualitzacions

Creat el oct. 15, 2011 · Per · Actualitzat gen. 17, 2012

Valoreu aquest mapa · Escriviu un comentari · KML

8+1 0

Itinerari 6èA

1 Escola Mossèn Jacint Verdaguer

Es va construir per l'Exposició Internacional de 1929 com a edifici d'oficines. El 31 d'octubre de 1919 l'arquitecte Josep Goday va lluir un edifici amb dues plantes, construït amb pedres de Montjuïc...

2 Font Màgica

La Font Màgica està situada a l'avinguda Maria Cristina. La va crear Carles Buigas per l'Exposició Internacional de 1929. Es va acabar més o menys al mes maig.

2 Quatre Columnes

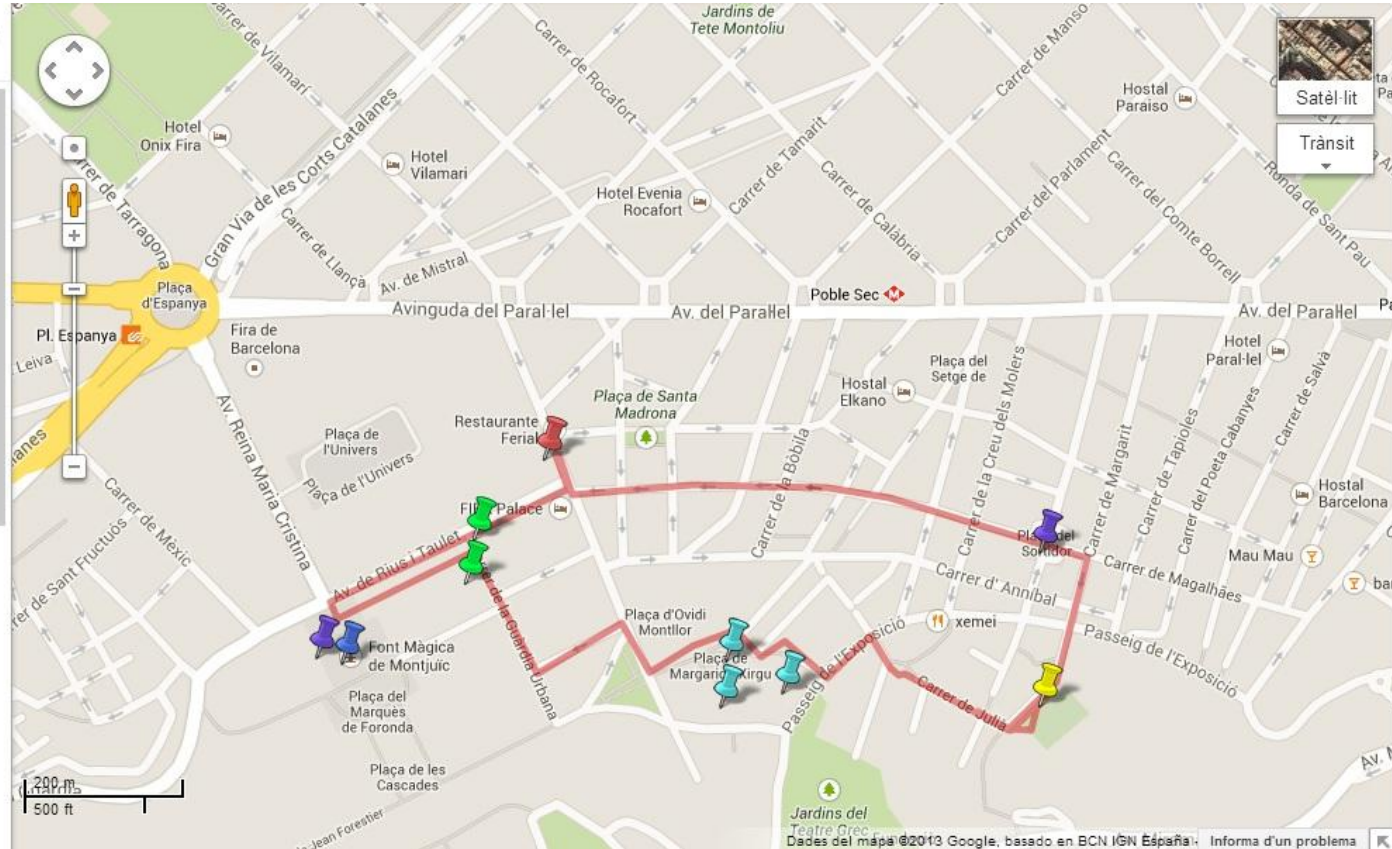
Les va crear Puig Cadalafach. L'any 1919 estaven pràcticament acabades. L'any 1928 la dictadura de Primo de Rivera les va enderrocar per fer la Font Màgica. Ara les quatre columnes són un reproducció...

3 Pavelló de Barcelona

Situat al carrer de la Guàrdia Urbana, actualment és seu de la Guàrdia Urbana de Barcelona. Creat per Josep Goday per a l'Exposició Internacional de 1929, d'estil noucentista, contenia la representació...

3 Palau de la Premsa

Situat a l'Avinguda Rius i Tauler. Fou obra de Pere Domènech i Riu per a l'Exposició Internacional de 1929. Estava dedicat a les revistes diàries publicades a l'època a la ciutat de Barcelona.



Indicacions

Els meus llocs



Desa a Els meus llocs

Itinerari Barri Poble Sec (6è B)

Públicament - 438 visualitzacions

Creat el oct. 15, 2011 - Per - Actualitzat gen. 17, 2012

★★★★☆ 1 valoracions - Escriu un comentari - KML

8+1

Barri 6è B

1 Església Lurdes

La església de Lurdes fou fundada a l'any 1878 amb el nom de Sar Madrona. Va ser la primera església en que va haver una imatge de la Mare de Déu de Lurdes el 1878, per això li van posar aquest nom.

2 Refugi 307

El refugi 307 va ser construït durant la guerra civil espanyola per defensar a la població dels bombardejos. Està situat al carrer Nou i la Rambla 169. Va ser excavat gràcies pels veïns del Poble S...

3 Parc de la Primavera

El Parc de la Primavera està situat al costat del passeig de Montjuïc. Es diu Parc de la Primavera perquè abans era el barri de la Primavera. El parc al van reinaugar el març de 2007. Actualmen...

4 Parc de les Tres Xemeneies

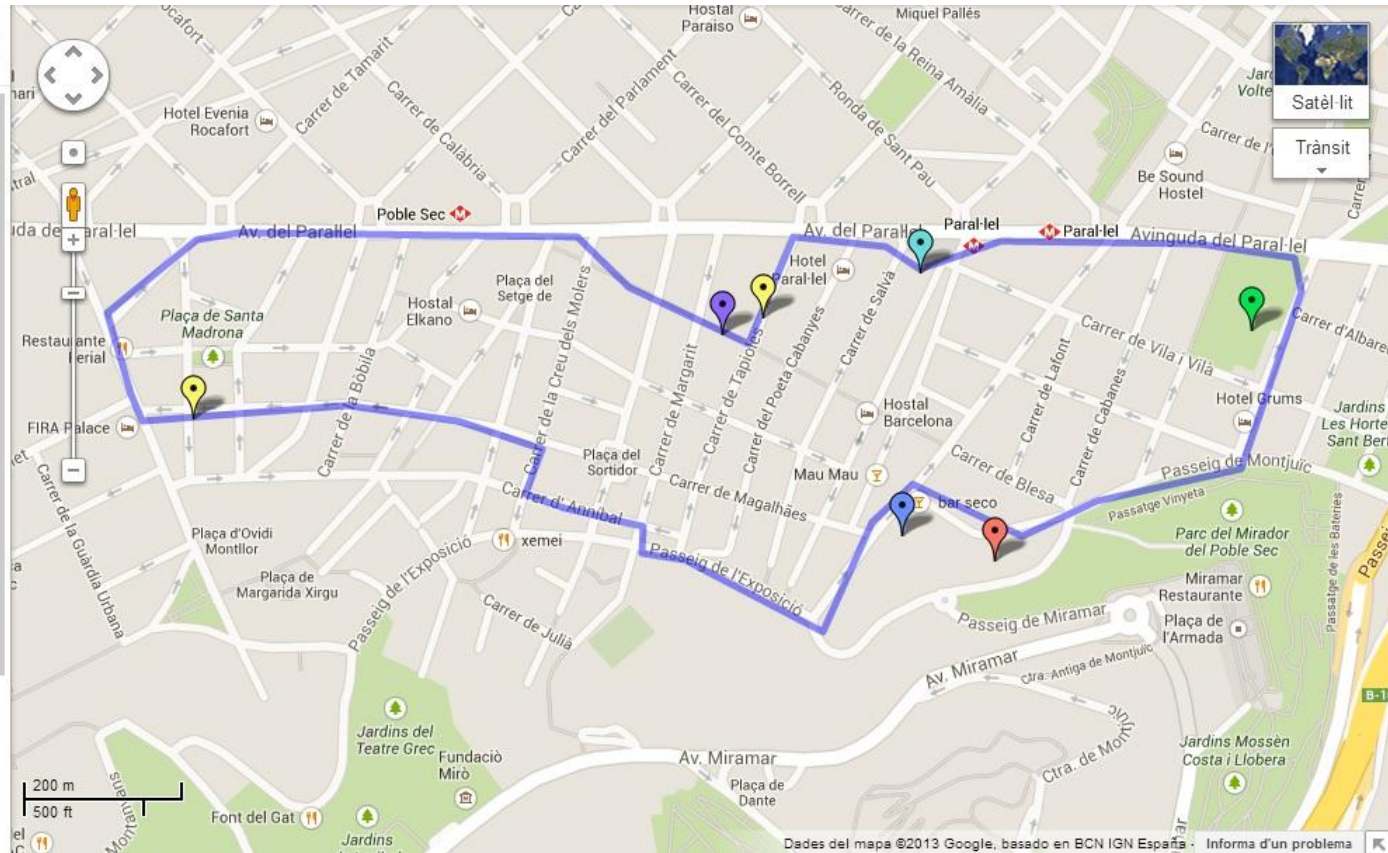
El parc de les Tres Xemeneies va ser inaugurat al 1995 sobre els terrenys de l'antiga fàbrica d'electricitat FECSA, abans La Canadenca. Al 1896 es va aixecar la primera xemeneia de la fàbrica d'electricita...

5 El Molino

El 1898 es va inaugurar el Molino amb el nom de La Pajarera. Al 191 es rebateja com el de París (Petit Moulin Rouge). Al 1929 se li van col·locar les aspes. Després d'uns anys tancat, es va reinaugar...

1 Església Santa Madrona

Santa Madrona fou fundada el l'any 1888. La església de Santa



Treball de camp: Explicació in situ



Utilització de sonòmetres

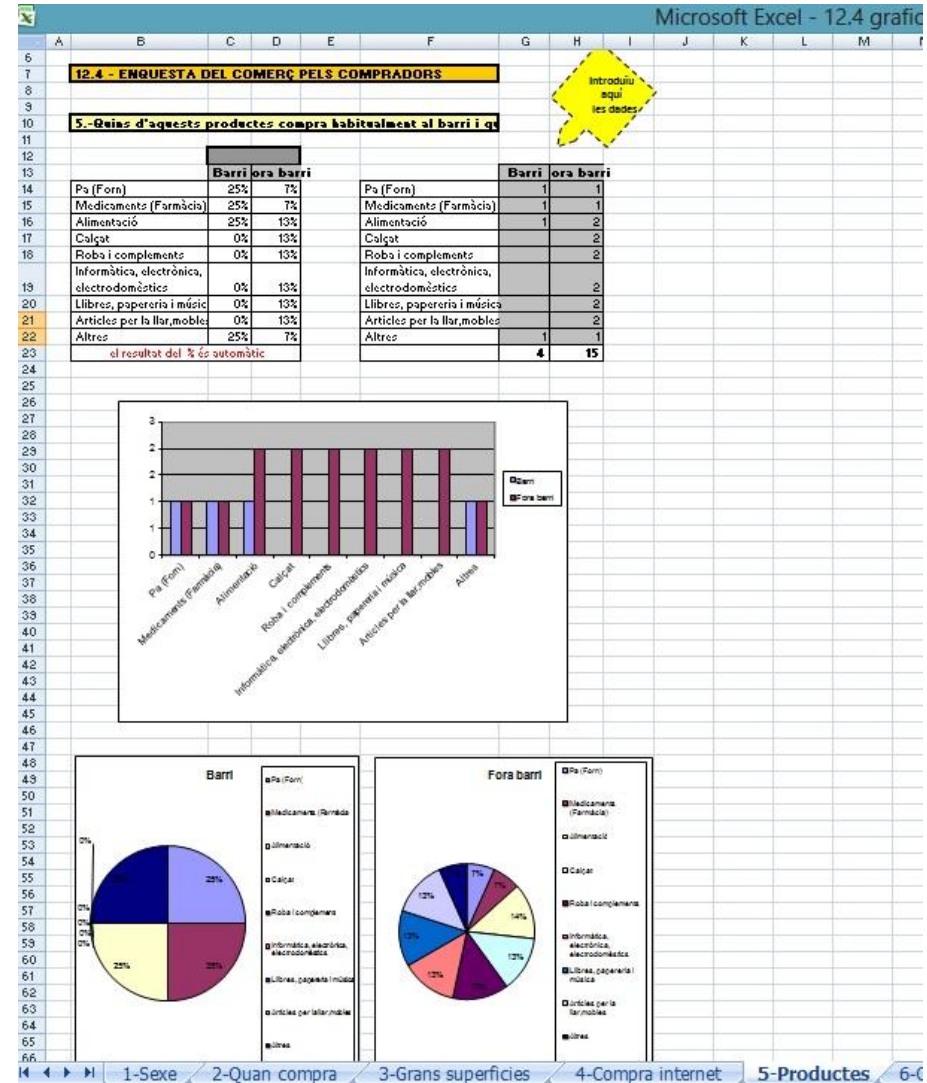
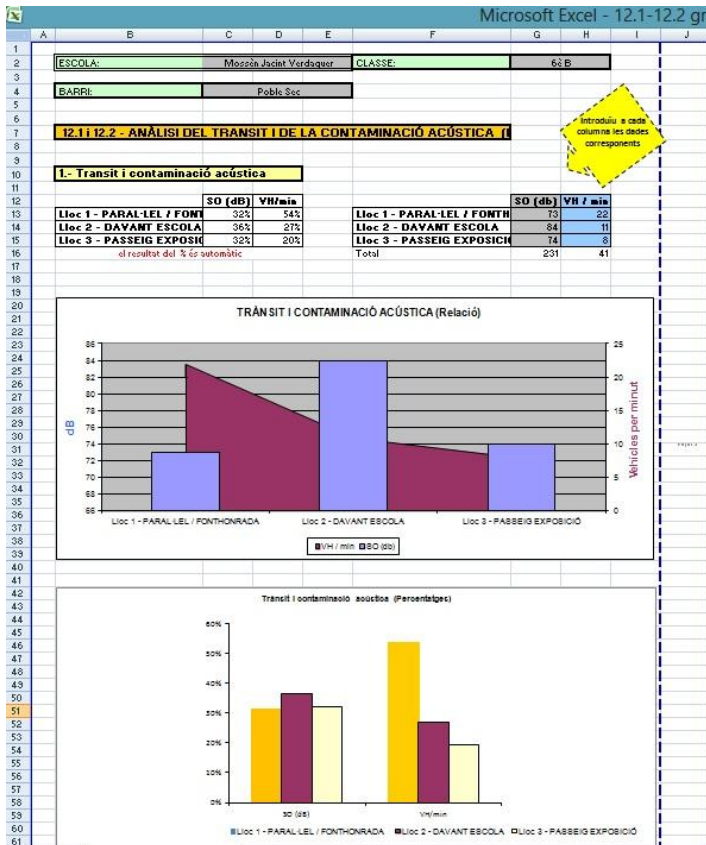


Realització d'enquestes

Documentar la feina: fotos i vídeo



Gràfics amb Excel



Línia del temps: TimeRime

time rime Història del Poble Sec: mcintoverdaguer (39 ítems)

1890 1900 1910 1920 1930 1940 1950 1960 1970 1980 1990 2000 2010



- 1886 Es comença a construir l'església de Santa Madrona
- 1-1-1898 Es funda el Molino com a tasca (La Pajarera)
 - 1912 S'aixeca la tercera xemeneia de la Canadenca
- 1896 S'aixeca la primera xemeneia de la Canadenca
 - 1910 Es construeix l'edifici definitiu del Molino
- 1908 S'aixeca la segona xemeneia de la Canadenca
 - 7-1900 Es destrueix la porta de l'església de Santa Madrona
- 25-7-1909 Durant la Setmana Tràgica, es crema l'església de Lurdes
- 19-5-1929 Inauguració de l'Exposició Internacional
- 1951 Mor Francesc Boix
- 1971 Les vivendes Sant Cristòfol deixen de ser per a funció
- 1-1-1995 S'enderroca la f
- 1995 Inauguració del parc
 - 1-2007 R
- 2001 Inauguració
 - 3-7-2002 Es dem
 - 2003 S'inagura
- 1-4-2007

1881 2013

[pàgina](#) [discussió](#) [mostra la font](#) [historial](#)

Boix, Francesc



comencem

estratègies i recursos

cerca

Vés-hi Cerca

continguts

veines i tutorials



Francesc Boix

Francesc Boix va néixer al número 17 del carrer Margarit, al barri del Poble-sec de Barcelona, l'any 1920.

Fotògraf de professió, va lluitar al bàndol republicà durant la Guerra Civil Espanyola (1936-1939).

En acabar la guerra, els republicans que havien escapat d'Espanya a França per refugiar-se, els van capturar i els van portar al camp de concentració de Mauthausen [📄](#), a Àustria. Francesc Boix va estar allà els anys que va durar la II Guerra Mundial. Els nazis van posar a Francesc Boix a treballar en el laboratori fotogràfic del camp.

Francesc Boix es va adonar de la importància de les fotografies on es veia que els nazis mataven els qui estaven allà, que eren jueus, gitanos o republicans espanyols.

Hi havia una dona austríaca que donava als presos menjar d'amagat i a ella li van encomanar la missió de guardar els carrets de fotos que revelava en Francesc Boix.

Quan va acabar la guerra, es va fer el judici a Nuremberg [📄](#) amb els nazis que van capturar. Francesc Boix estava allà i els va mostrar els carrets revelats als jutges.

Al cap de tres anys, Francesc es va començar a sentir malament a causa d'una malaltia provocada per la seva estada al camp de concentració (tuberculosi).

Al cap de sis anys, encara que el van operar a París, no va servir de res i l'any 1951 (aproximadament als trenta anys) va morir.

EXPLIQUEM EL BARRI: EL POBLE SEC



PARC DE LA PRIMAVERA







Ho expliquem

- Als nens i nenes de les altres escoles del projecte.
- Als nens i nenes de primer de la nostra escola



Avaluació

Compartida, contínua

Rúbriques: [de comunicació oral](#), per valorar
l'explicació als companys i als nens i
nenes de primer.
de col·laboració, per valorar el
treball cooperatiu.

Enquesta de valoració del projecte per als
alumnes i per als mestres

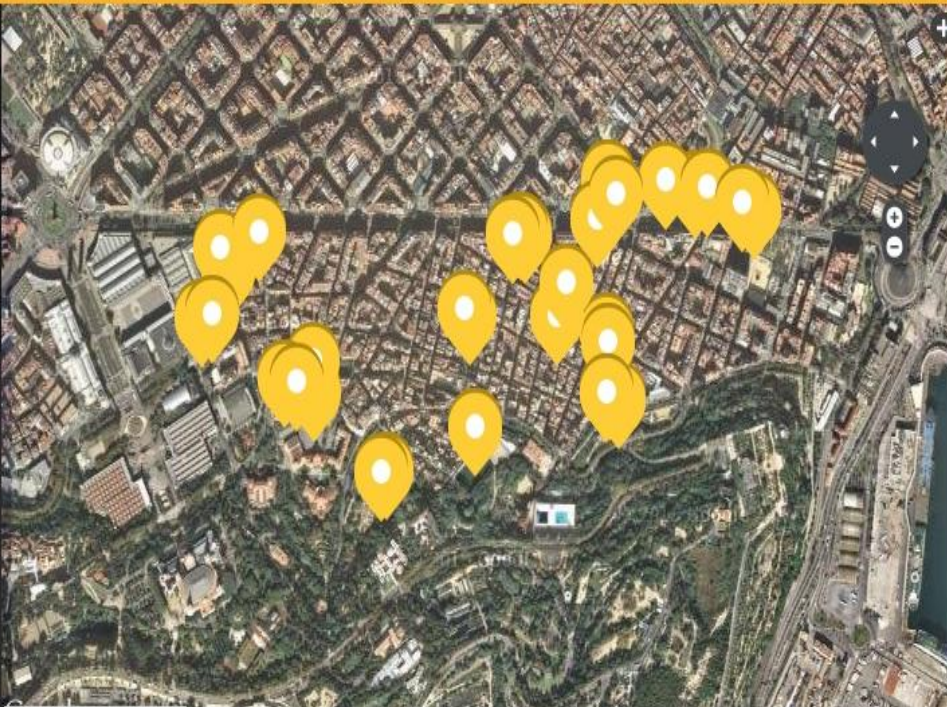
[Expliquem el barri](#)

Geolocalització: Eduloc

EDULOC Biblioteca de escenaris Q&A ES CAT EN EU PT

Previsualización de escenario

El barri del Poble-sec



★★★★★

Títol del escenari: El barri del Poble-sec
Autor: mcintoverdaguer
Àmbit geogràfic: Barcelona
Públic objectiu: todos

Itinerari pel barri del Poble-sec de Barcelona realitzat pels alumnes de 8è de primària de l'escola Mossèn Jacint Verdaguer

Informe d'un error al mapa ©2013 Cnes/Spot Image, DigitalGlobe, Institut Cartogràfic de Catalunya · [Condicions d'ús](#)

Esceharíos

Populares Recientes Destacados Buscar

Sagrada Família
Conociendo esta espectacular creación de Gaudí.

Jardins de Montjuïc
Itinerari botànic pels jardins de Montjuïc de Barcelona.

Museos del mundo
Ayúdanos a desarrollar una colección de museos del mundo.

El Zoo de Barcelona
Itinerari on es poden veure les diferents espècies del Zoo de Barcelona així com també un joc de pistes i referències.

Toledo
Conociendo Toledo
Te invitamos a descubrir los lugares más significativos de esta bonita ciudad.

